

構台・山留・覆工関連商品

ウラトラマン P33~38



ハンディースタンション

P39~44



P41~46

山留支柱
ブラケット



スライド
継手



巾木



サヤ管



シーチャンパネル P57~60



ミニフックウガード P47~50



フックウガード P51~54



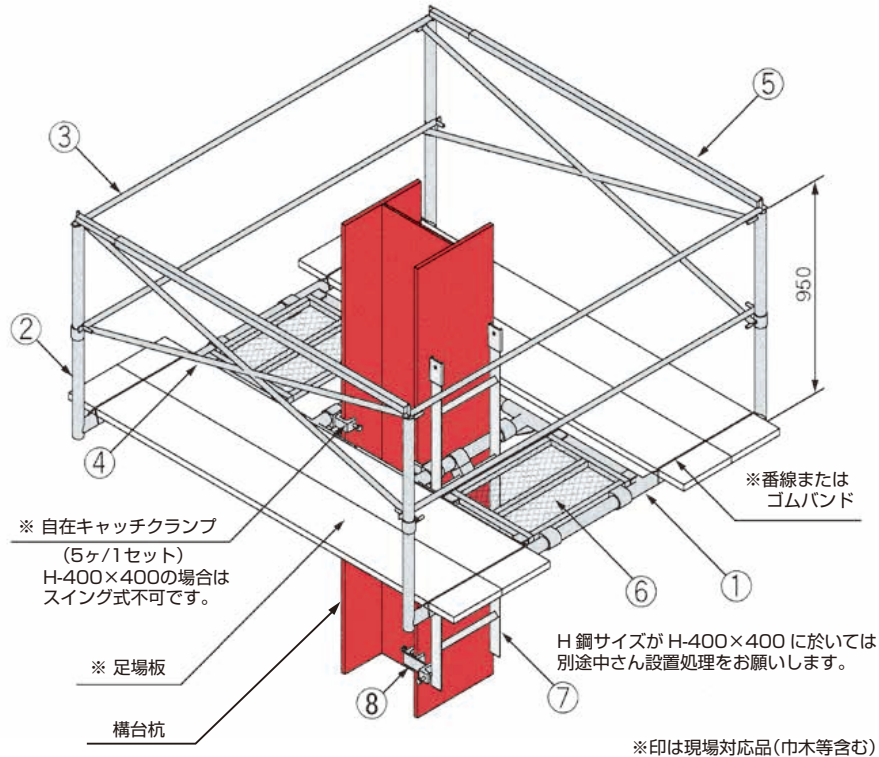
ハンディー
クランプ



SAFETY CONSTRUCTION EQUIPMENTS

K 構台裏足場ブラケット「ウラトラマン」 K-70S K-70L

許容荷重：300kg（片フロア 150kg）



※印は現場対応品(巾木等含む)

K-70Sタイプ (H300~H400)

No.	品名	品番	個数	寸法 (m/m)	重量 (kg)
①	構台裏ブラケット本体	K-70S	2ヶ(支柱4本含む)	1829×600×950	15
②	手摺支柱	K-70FT	4本	950	2
③	手摺	K-18S	4本	1829	1.5
④	すじかい	K-17	2組	1777	3
⑤	伸縮手摺	K-35A/B	2組	A 1500/B 1500	3
⑥	メッシュ踏板	K-25	2枚	—	5
⑦	梯子 (必要に応じて)	T-210	N本	300×2100	9
		T-140	N本	300×1400	6
		T-385	N本	300×3850	12
		取付金具	K-10	1ヶ	—

※現場対応品…48.6φ自在キャッチクランプ(自平O型)5ヶ、足場板(2000×240×40)、ゴムバンド&番線

▶用途

構台杭の上部切断とトッププレートおよび垂直プレスの溶接作業等の安全足場ブラケット。間柱のボルトの締め作業および溶接解体作業の安全対策に活用。

▶特長

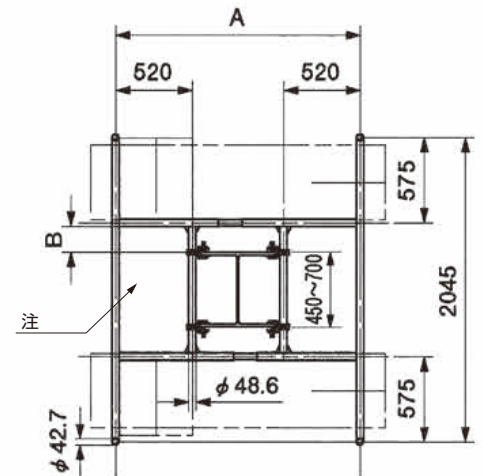
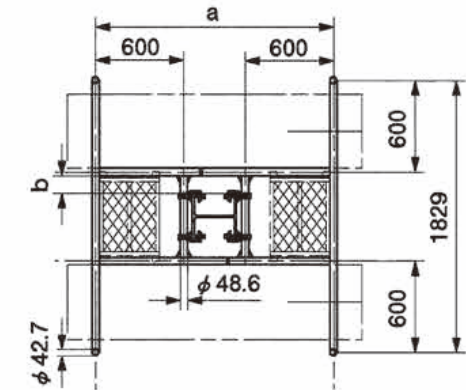
構台裏での作業の安全確保に有効です。安全性が高く、しかも軽いため、短時間で簡単に取付けが可能です。

K-70Sタイプ

H鋼	記号	a	b
300		1620	125
350		1670	100
400		1720	75

K-70Lタイプ

H鋼	記号	A	B
450		1610	200
500		1660	175
550		1710	150
600		1760	125
650		1810	100
700		1860	75



K-70Lタイプ (H450~H700)

No.	品名	品番	個数	寸法 (m/m)	重量 (kg)
①	構台裏ブラケット本体	K-70L	2ヶ(支柱4本含む)	2045×600×1200	18
②	手摺支柱	K-70FT	4本	950	2
③	手摺	K-20	4本	2045	2
④	すじかい	K-19	2組	1950	4
⑤	伸縮手摺	K-35A/B	2組	A 1500/B 1500	3
⑥	梯子 (必要に応じて)	T-210	N本	300×2100	9
		T-140	N本	300×1400	6
		T-385	N本	300×3850	12
⑦	取付金具	K-10	1ヶ	—	2

※現場対応品…48.6φ自在キャッチクランプ(自平O型)5ヶ、足場板(2000×240×40)、ゴムバンド&番線

注：Lタイプはメッシュ踏板はなし

着工時
提案商品

構台・山留覆工
関連商品

基礎工事
関連商品

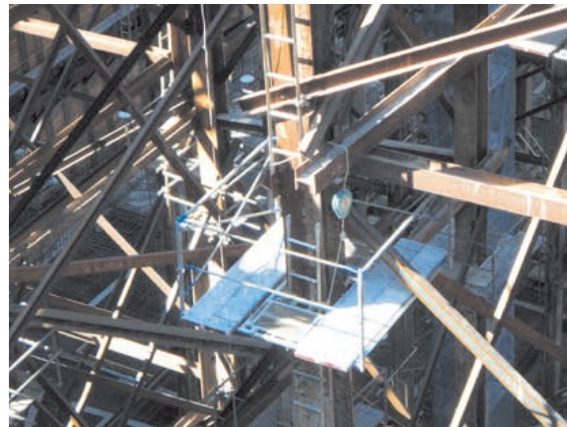
鉄骨建方
関連商品

躯体工事
関連商品

仕上工事
関連商品

SAFETY CONSTRUCTION EQUIPMENTS

K 構台裏足場ブラケット「ウラトラマン」 K-70S K-70L



着工時
提案商品

構台山留覆工
関連商品

基礎工事
関連商品

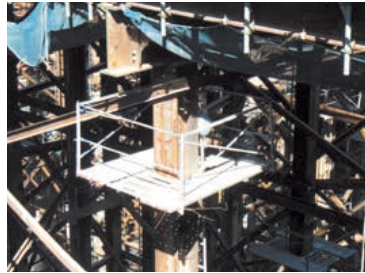
鉄骨建方
関連商品

躯体工事
関連商品

仕上工事
関連商品

SAFETY CONSTRUCTION EQUIPMENTS

K 構台裏足場ブラケット「ウラトラマン」 K-70S K-70L



着工時
提案商品

構台山留覆工
関連商品

基礎工事
関連商品

鉄骨建方
関連商品

躯体工事
関連商品

仕上工事
関連商品

SAFETY CONSTRUCTION EQUIPMENTS

ST 覆工板用手摺支柱「ハンディースタンション」

ST-550 ST-600

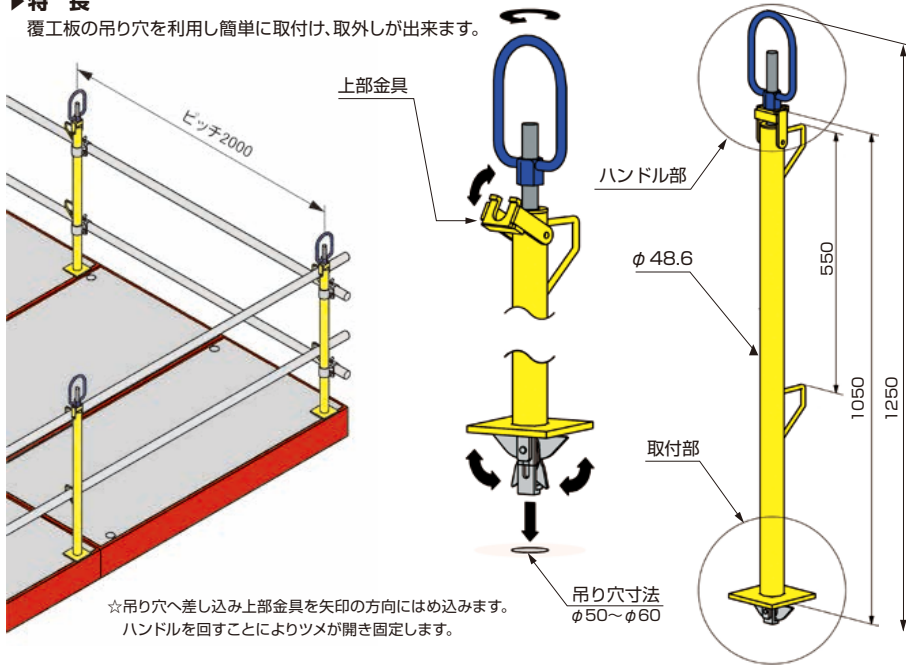
▶用途

構台上での作業安全確保のための手摺支柱。

▶特長

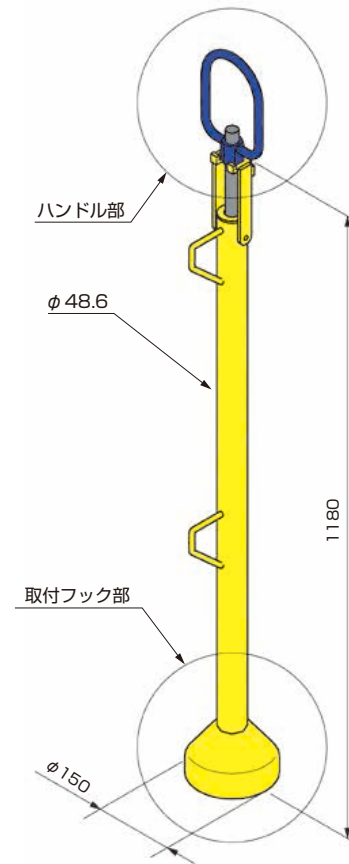
覆工板の吊り穴を利用し簡単に取付け、取外しが出来ます。

覆工板用 **ST-550** 重量(7.8kg)

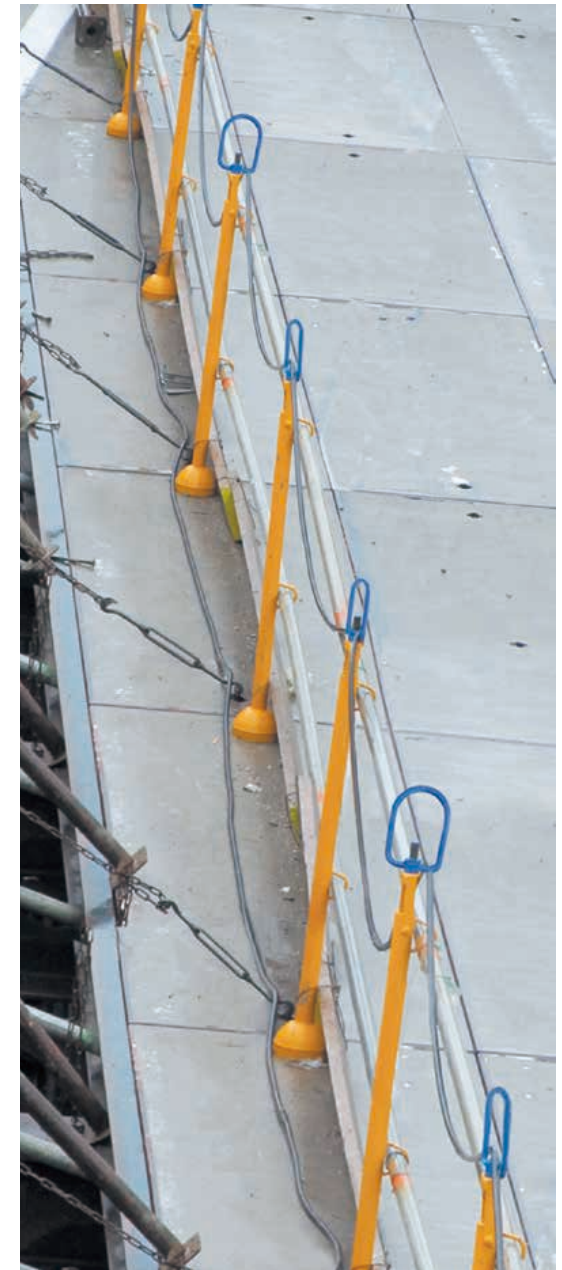
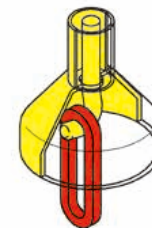


コンボデッキ用 **ST-600**

重量(8kg)



取付フック部詳細



注記

・覆工板の吊り穴位置によってはパイプ受金具の向きが変わる場合があります。(手摺に対し直行しない。)
その際には単管クランプにて手摺を取付けて下さい。

着工時
提案商品

構台・山留・覆工
関連商品

基礎工事
関連商品

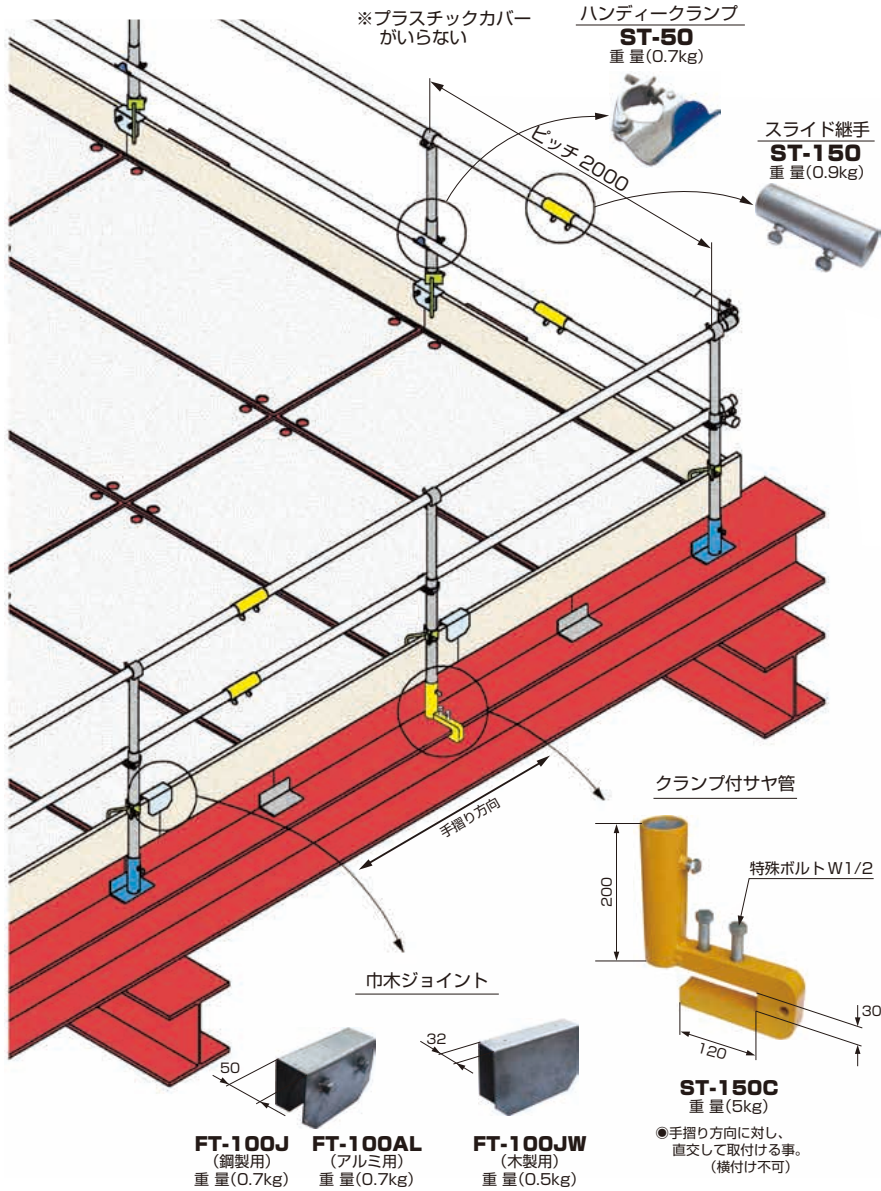
鉄骨建方
関連商品

躯体工事
関連商品

仕上工事
関連商品

SAFETY CONSTRUCTION EQUIPMENTS

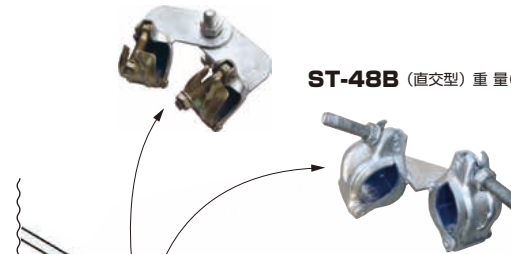
ST 構台用スライド手摺支柱 「ハンディースターション」



コーナージョイント A・B

ST-48A (自在型) 重量(0.5kg)

ST-48B (直交型) 重量(0.5kg)



巾木クランプ
FT-100
重量(0.6kg)

サヤ管
水ぬき穴あります

サヤ管

ST-130
重量(0.7kg)

ST-130A
重量(1kg)
●巾木止め
ストッパー付

巾木受け金具

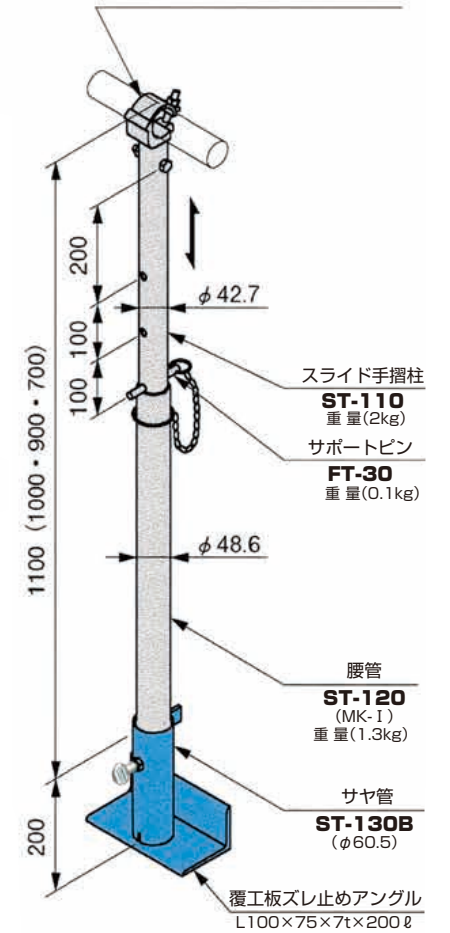
ST-130B
重量(2.8kg)

●巾木止めストッパー付
●覆工板ズレ止付

ST-130C
重量(0.6kg)

構台用スライド手摺 〈MK-I〉溶接タイプ

φ 48.6・φ 42.7 兼用クランプ



着工時
提案商品

構台・山留・覆工
関連商品

基礎工事
関連商品

鉄骨建方
関連商品

躯体工事
関連商品

仕上工事
関連商品

SAFETY CONSTRUCTION EQUIPMENTS

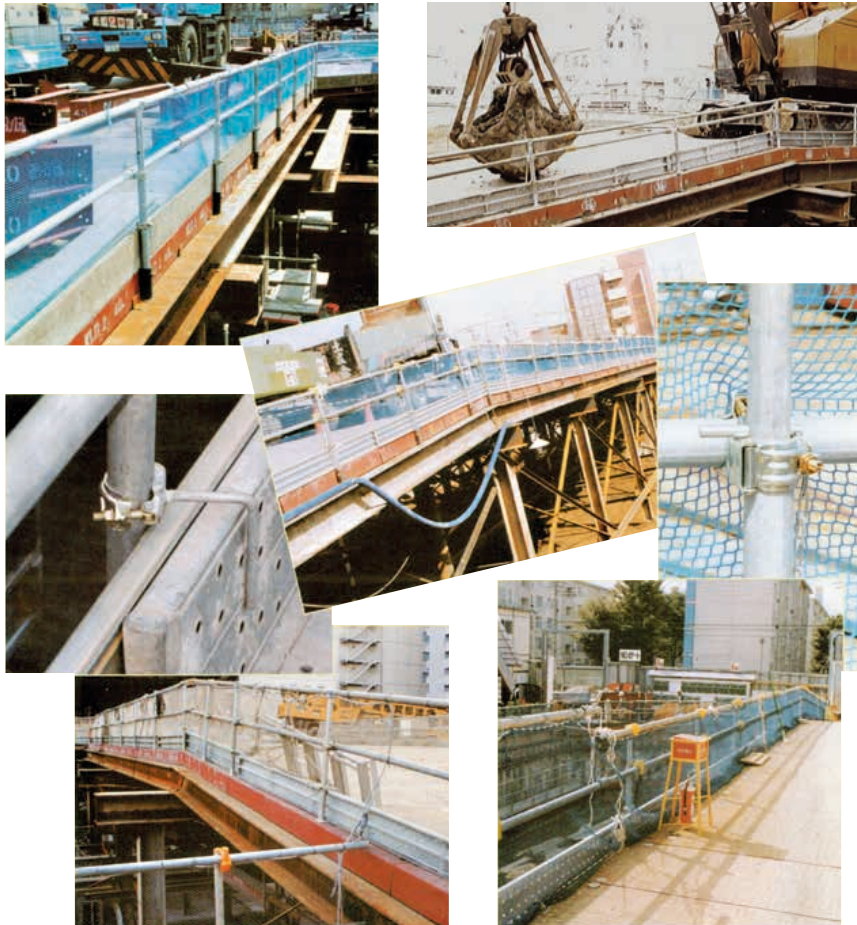
ST 構台用スライド手摺支柱 「ハンディースターション」

▶用途

構台上で作業安全確保のためのスライド手摺。

▶特長

1. クローラクレーンなどのカウンターウェイトが旋回する時、手摺に干渉する場合には手摺を上下にスライドさせて高さを自由に調節できます。(700 ~ 1100mm)
2. コーナージョイント(直交型・自在型継手)もクランプの取り付けが簡単で、手摺を同じ高さに架設できます。巾木ジョイントを使用すると作業が簡単です。(木製専用)
3. 巾木止めクランプは 1 枚でも 2 枚でも兼用で固定できます。



コーナージョイント(自在型)



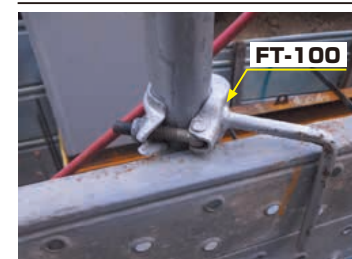
コーナージョイント(直交型)



スライド継手



巾木クランプ



着工時
提案商品

構台山留覆工
関連商品

基礎工事
関連商品

鉄骨建方
関連商品

躯体工事
関連商品

仕上工事
関連商品

SAFETY CONSTRUCTION EQUIPMENTS

ST 仮設手摺クランプ

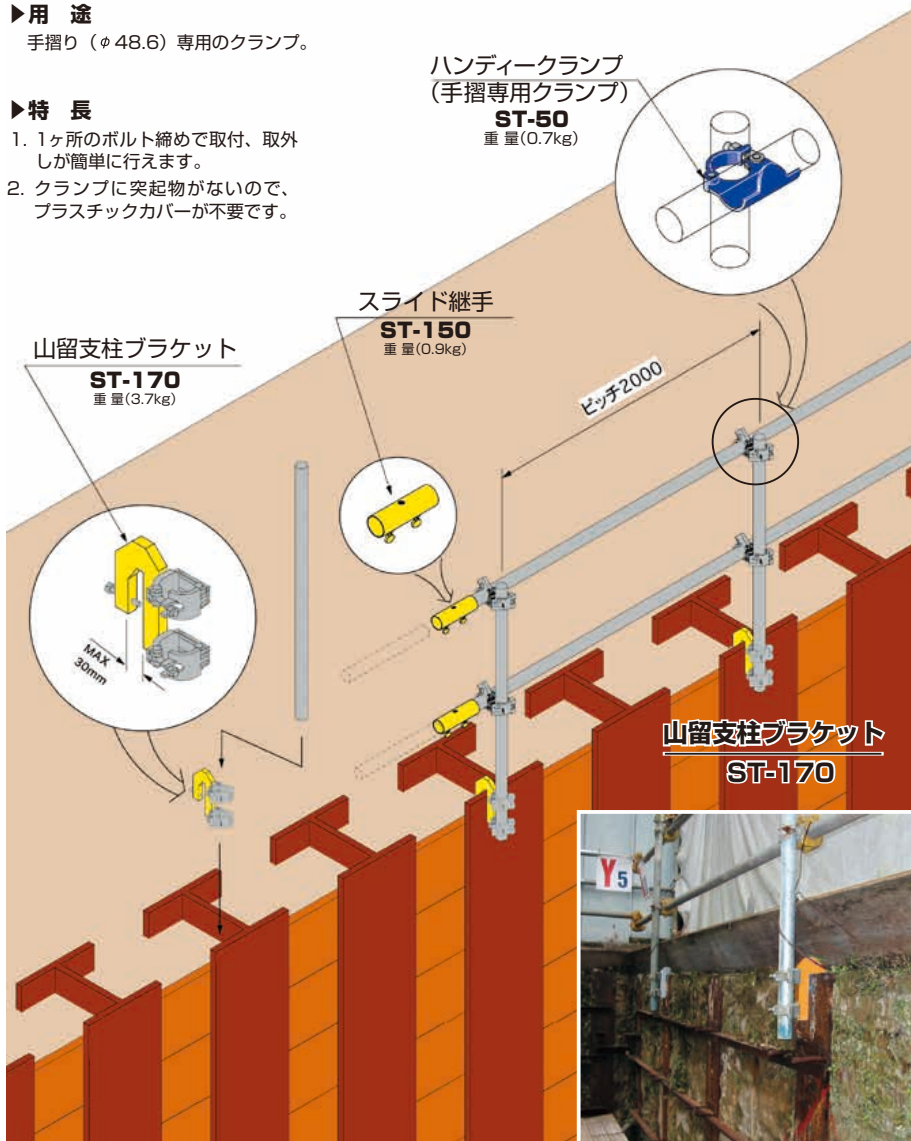
「ハンディークランプ」ST-50 「山留支柱ブラケット」ST-170

▶用途

手摺り (φ48.6) 専用のクランプ。

▶特長

- 1ヶ所のボルト締めで取付、取外しが簡単に行えます。
2. クランプに突起物がないので、プラスチックカバーが不要です。



ハンディークランプ ST-50



着工時
提案商品

構台山留覆工
関連商品

基礎工事
関連商品

鉄骨建方
関連商品

躯体工事
関連商品

仕上工事
関連商品

SAFETY CONSTRUCTION EQUIPMENTS

ST 覆工板養生枠「ミニフッコウガード」 ST-20/40

重量：38kg/台 4台/1セット

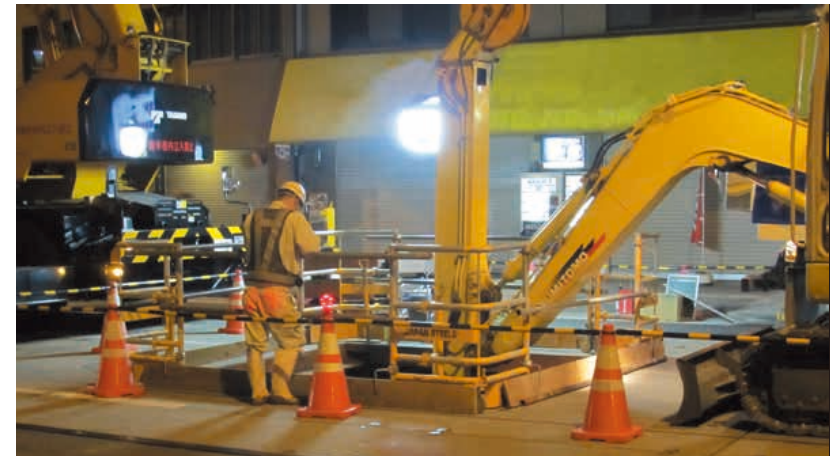
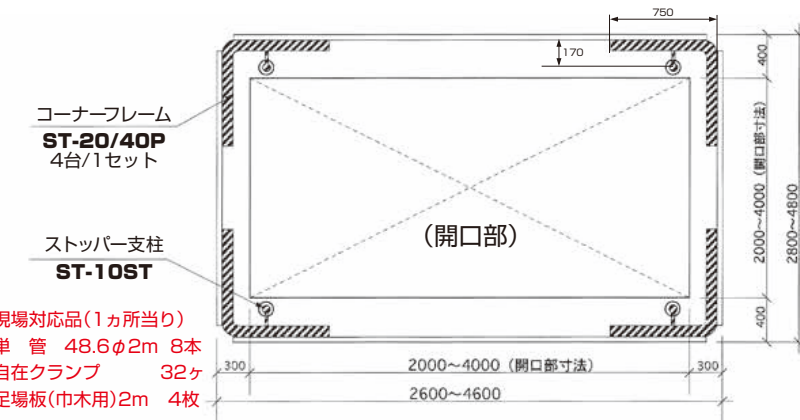
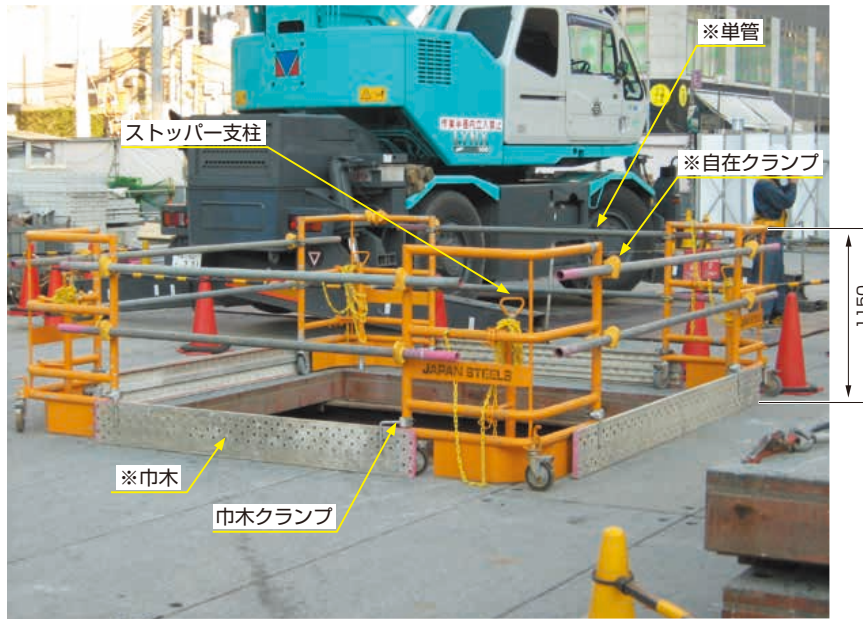
▶用途

覆工板開口部用の転落防止手摺。

▶特長

1. 覆工板の吊り穴を利用して簡単に固定出来ます。
2. 小さな開口にも対応。
3. 安全性高く工事現場のイメージアップ。

開口部適用範囲：2000～4000 開口寸法以上の場合は ST-10/30 をご使用下さい。



着工時
提案商品

構台山留覆工
関連商品

基礎工事
関連商品

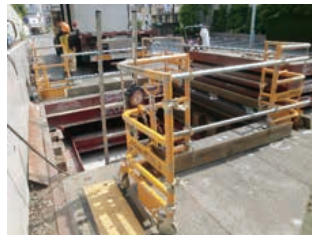
鉄骨建方
関連商品

躯体工事
関連商品

仕上工事
関連商品

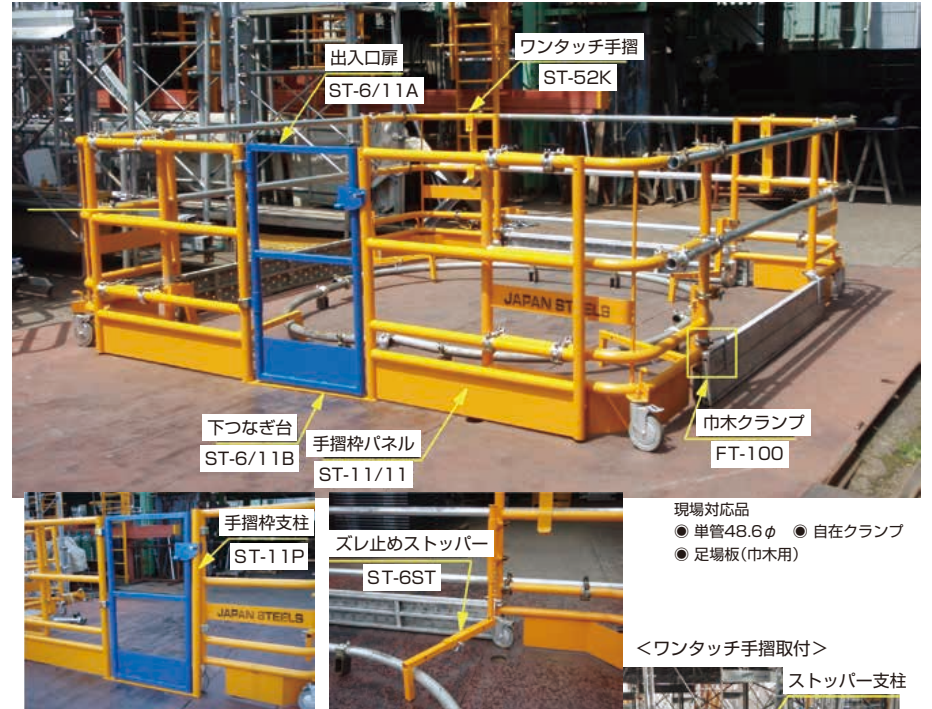
SAFETY CONSTRUCTION EQUIPMENTS

ST 覆工板養生枠「ミニフッコウガード」 ST-20/40



▶特長

手摺の設置、撤去、上・下さんの掛けかえがワンタッチで容易に出来ます。(都度のクランプ作業軽減)



<開口径φ1590~2090で使用時>



注: ストッパー支柱により固定が出来ない場合などは必要に応じて、根がらみ(現場対応)を設置して下さい。



着工時
提案商品

構台山留覆工
関連商品

基礎工事
関連商品

鉄骨建方
関連商品

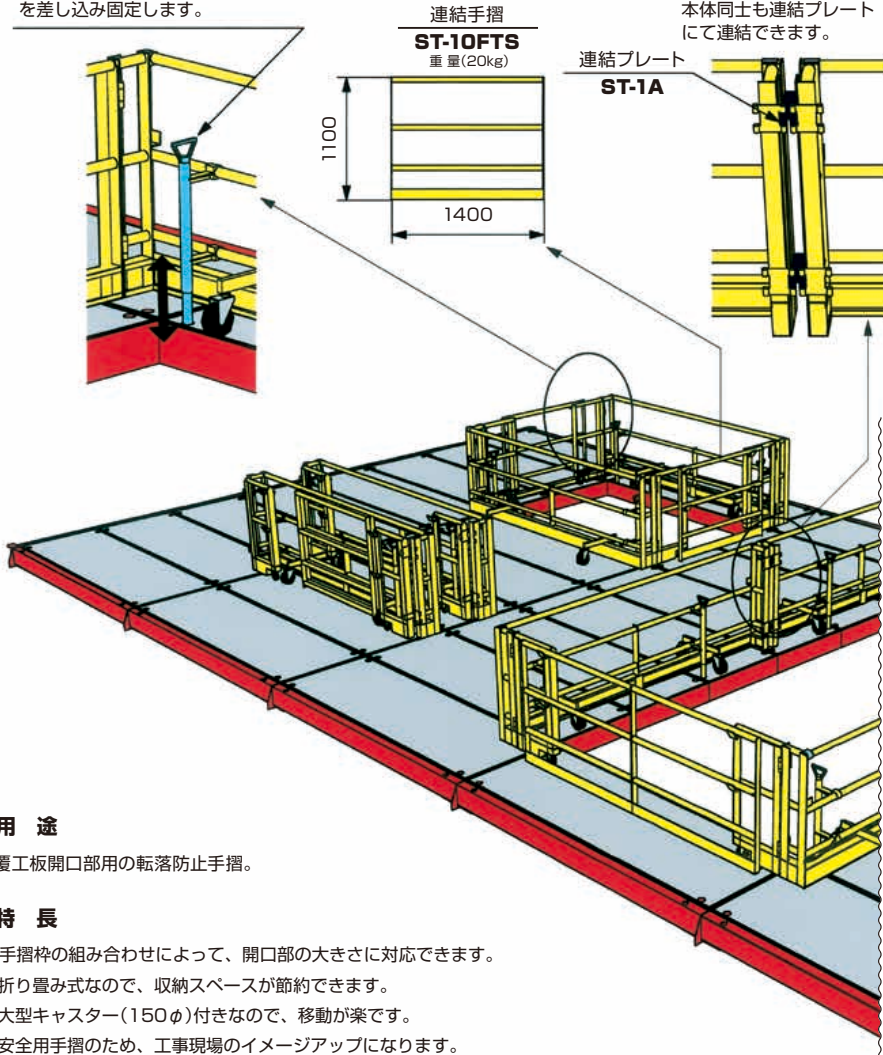
躯体工事
関連商品

仕上工事
関連商品

SAFETY CONSTRUCTION EQUIPMENTS

ST 覆工板養生枠「フッコウガード」 ST-10/30

覆工板の吊り穴にスタクションを差し込み固定します。

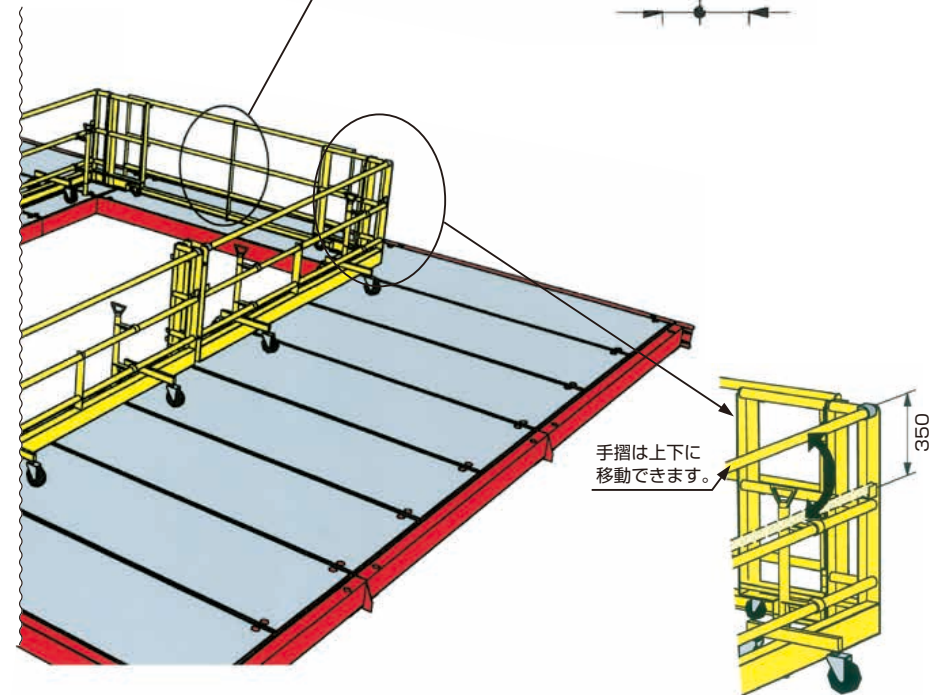
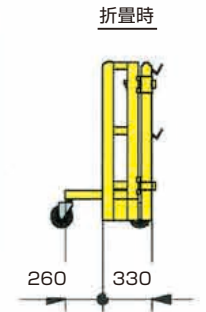
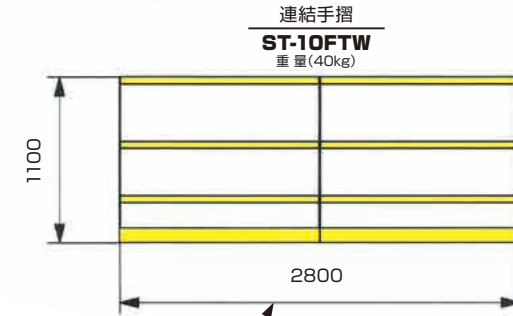
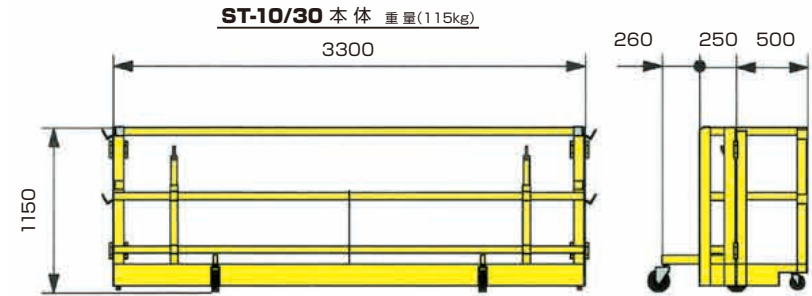


▶用途

覆工板開口部用の転落防止手摺。

▶特長

1. 手摺枠の組み合わせによって、開口部の大きさに対応できます。
2. 折り畳み式なので、収納スペースが節約できます。
3. 大型キャスター(150φ)付きなので、移動が楽です。
4. 安全用手摺のため、工事現場のイメージアップになります。
5. 覆工板の吊り穴を利用して固定するので安全です。



着工時
提案商品

構台・山留
覆工
関連商品

基礎工事
関連商品

鉄骨建方
関連商品

躯体工事
関連商品

仕上工事
関連商品

SAFETY CONSTRUCTION EQUIPMENTS

ST 覆工板養生枠「フッコウガード」 ST-10/30



着工時
提案商品

構台山留覆工
関連商品

基礎工事
関連商品

鉄骨建方
関連商品

躯体工事
関連商品

仕上工事
関連商品

SAFETY CONSTRUCTION EQUIPMENTS

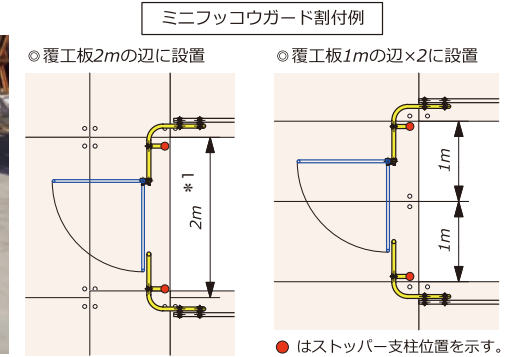
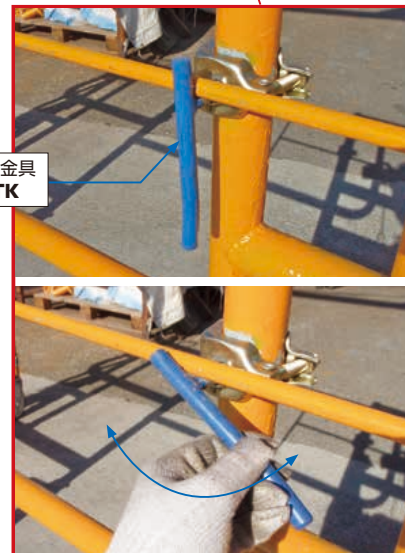
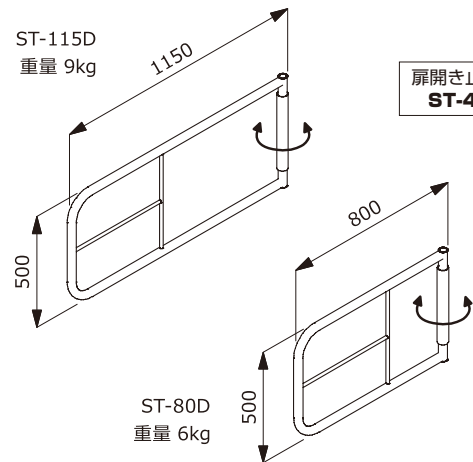
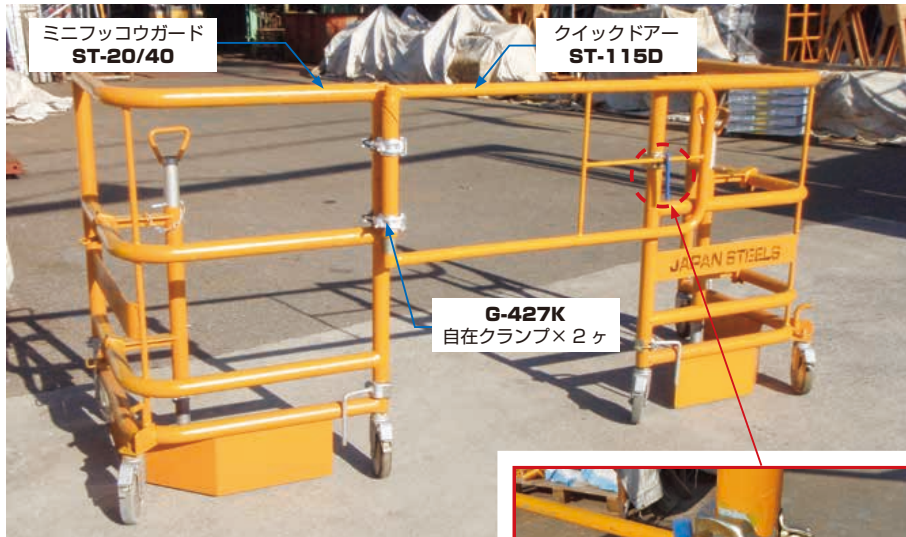
ST 出入り口簡易扉「クイックドア」 ST-115D(大)、ST-80D(小)

▶用途

出入り口用の簡易扉。

▶特長

1. ミニフックウガードの枠支柱へクランプで取付けるオプション扉として使用。
2. 構台や作業床から昇降部等への出入り口の設置に使用。



* 1.より大きな開口(覆工板3m等)にも対応可能な扉はP50の出入り扉を参照下さい。

◎φ48.6、φ42.7の任意の建地(建て枠や手摺支柱)に簡単に取付けが出来ます。



品番	重量	対応する支柱間寸法 B
ST-115D	9kg	700~1050
ST-80D	6kg	350~700



着工時
提案商品

構台・山留覆工
関連商品

基礎工事
関連商品

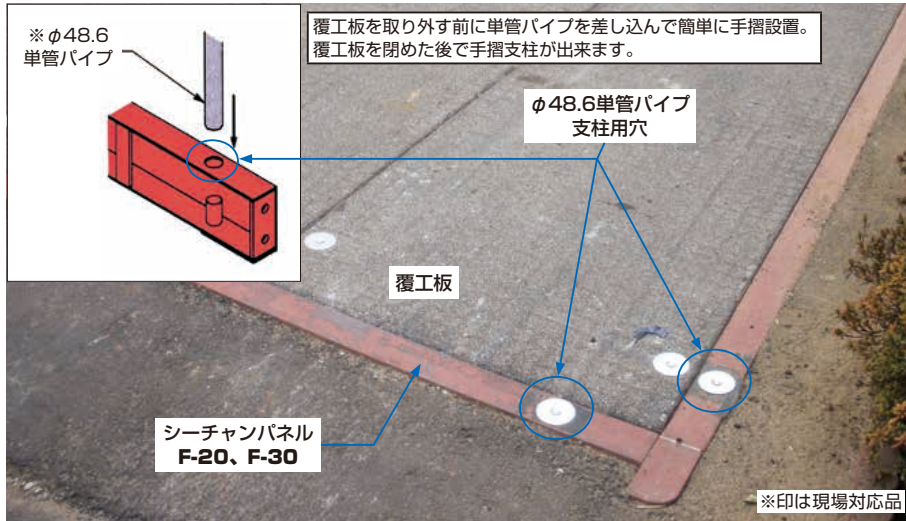
鉄骨建方
関連商品

躯体工事
関連商品

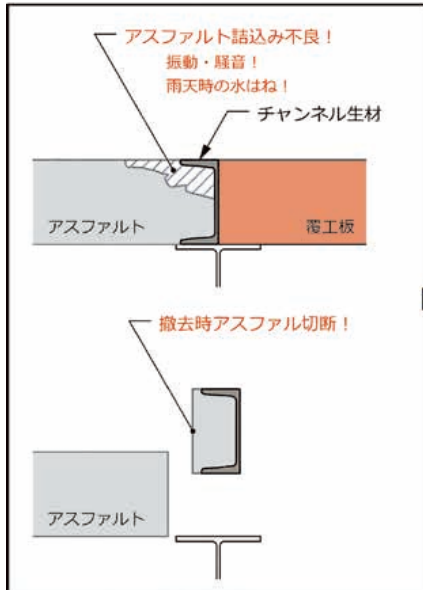
仕上工事
関連商品

SAFETY CONSTRUCTION EQUIPMENTS

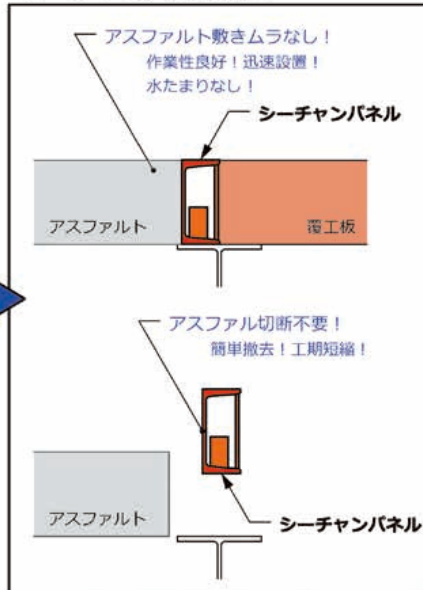
CH 覆工板ズレ止め枠「シーチャンパネル」 F-20 F-30



在来工法では…



シーチャンパネルなら…



▶用途

土木現場の覆工板ズレ防止枠。

▶特長

1. チャンネルのフランジが内向きに設置されるので、アスファルトの詰め込み作業がなく、舗装が容易です。
2. 覆工板を取り外す場合は、事前に安全手摺として単管パイプを差し込めば簡単に開口部の養生が出来ます。
3. シーチャンパネルはボルト（M22）で接続し、固定は接続部の溶接ビースを覆工桁に溶接するだけで簡単に設置できます。
4. 覆工板の長さにあわせた 3m・2m のフレームの組合せで、どんな開口部にも取り付けられます。



着工時
提案商品

構台山留覆工
関連商品

基礎工事
関連商品

鉄骨建方
関連商品

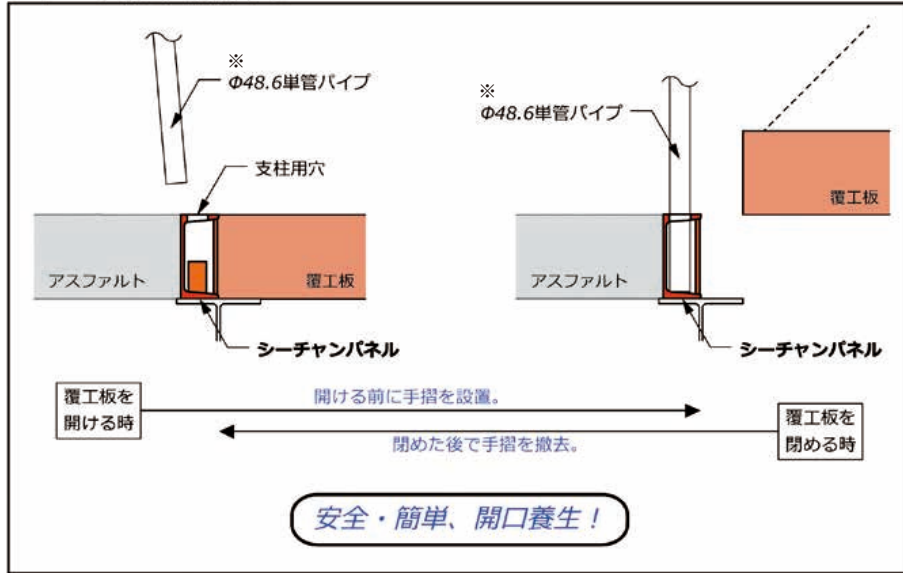
躯体工事
関連商品

仕上工事
関連商品

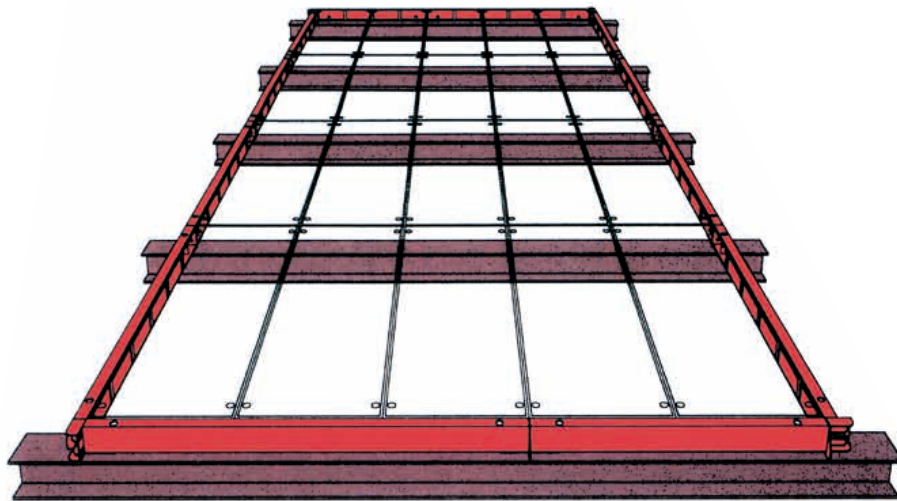
SAFETY CONSTRUCTION EQUIPMENTS

CH 覆工板ズレ止め枠「シーチャンパネル」 F-20 F-30

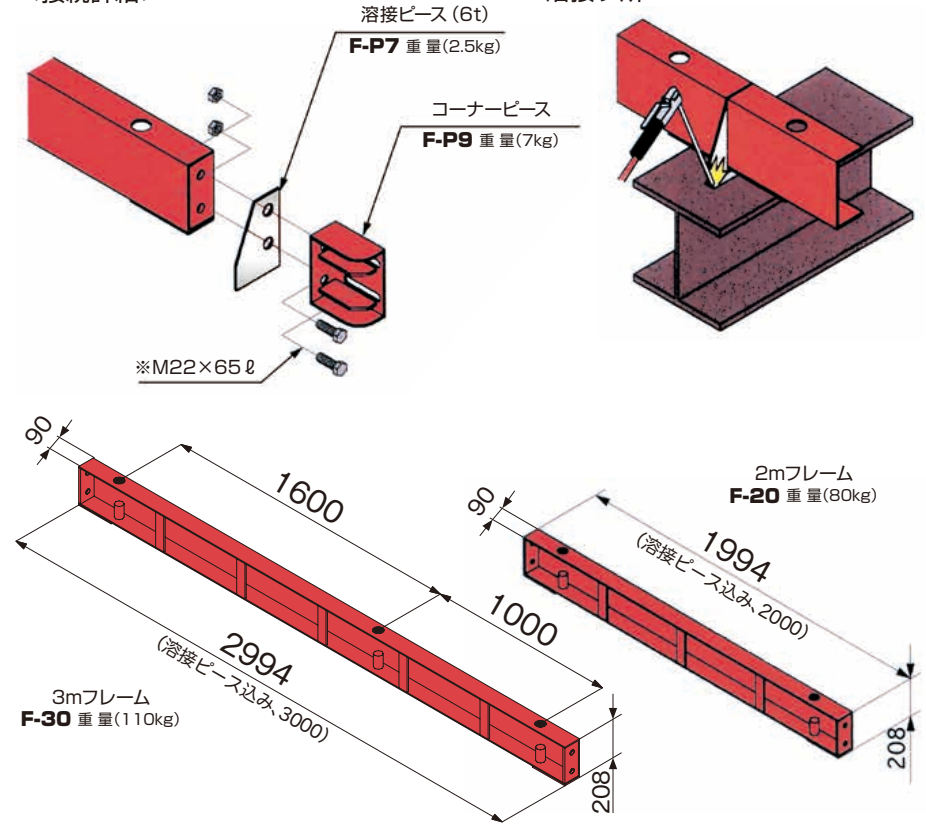
シーチャンパネルなら……



※印は現場対応品



<接続詳細>



着工時
提案商品

構台山留覆工
関連商品

基礎工事
関連商品

鉄骨建方
関連商品

躯体工事
関連商品

仕上工事
関連商品

SAFETY CONSTRUCTION EQUIPMENTS

構台・山留・覆工・関連商品

This Drawing is the copyright of JAPAN STEELS INTERNATIONAL INC. and must not be copied, traced or lent without their permission.