

躯体工事関連商品

アクセスカバー P213~216



円形アクセスカバー P213~216



開口部雨養生シート P217~222



リレープラットフォーム P223~226



軽量荷取ステージ P227~234



軽量伸縮荷取ステージ P235~238



伸縮荷取ステージBOX型 P239~242



大型伸縮荷取ステージ P243~244



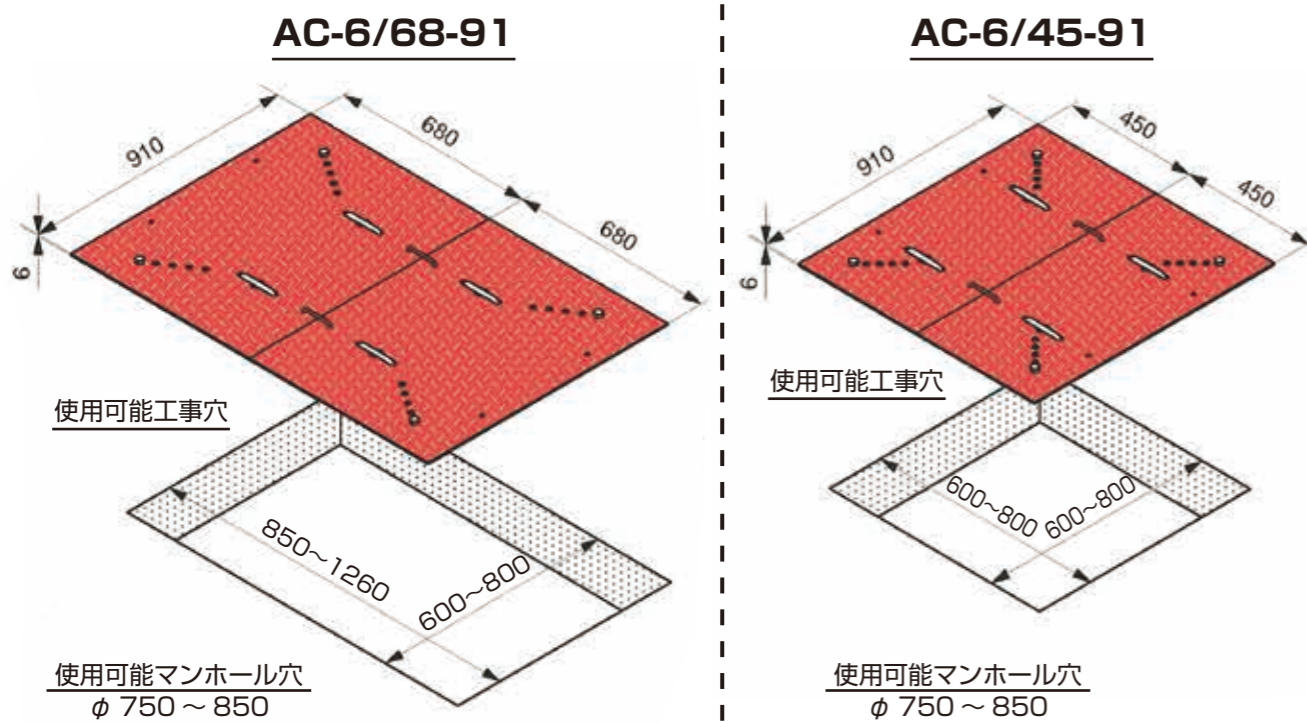
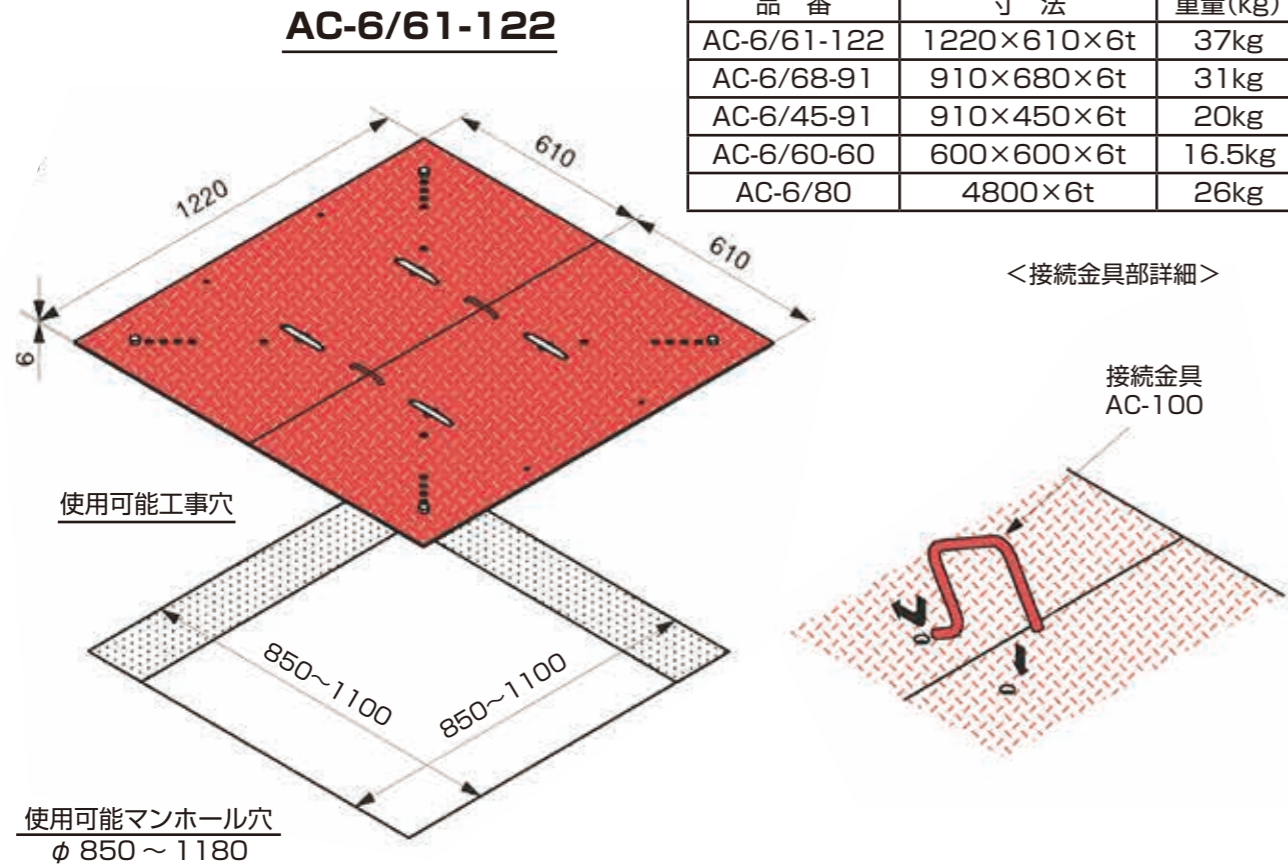
SAFETY CONSTRUCTION EQUIPMENTS

AC 工事穴養生蓋「アクセスカバー」

AC-6/61 AC-6/68 AC-6/45 AC-6/60 AC-6/80

許容荷重:300kg/ヶ所

品番	寸法	重量(kg)
AC-6/61-122	1220×610×6t	37kg
AC-6/68-91	910×680×6t	31kg
AC-6/45-91	910×450×6t	20kg
AC-6/60-60	600×600×6t	16.5kg
AC-6/80	4800×6t	26kg

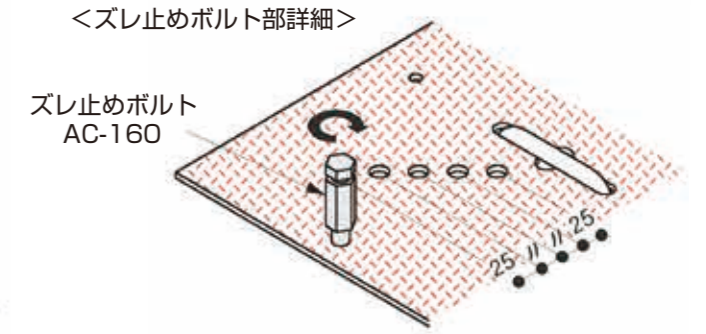
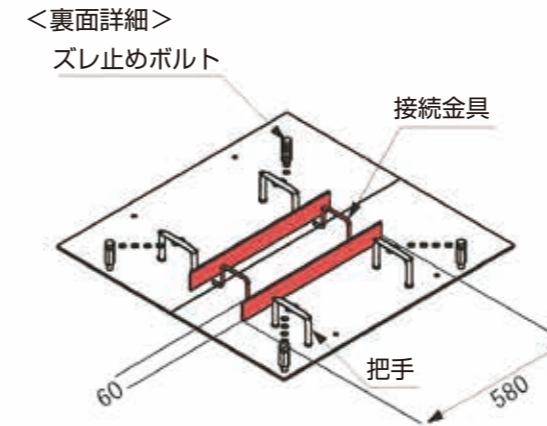


▶用途

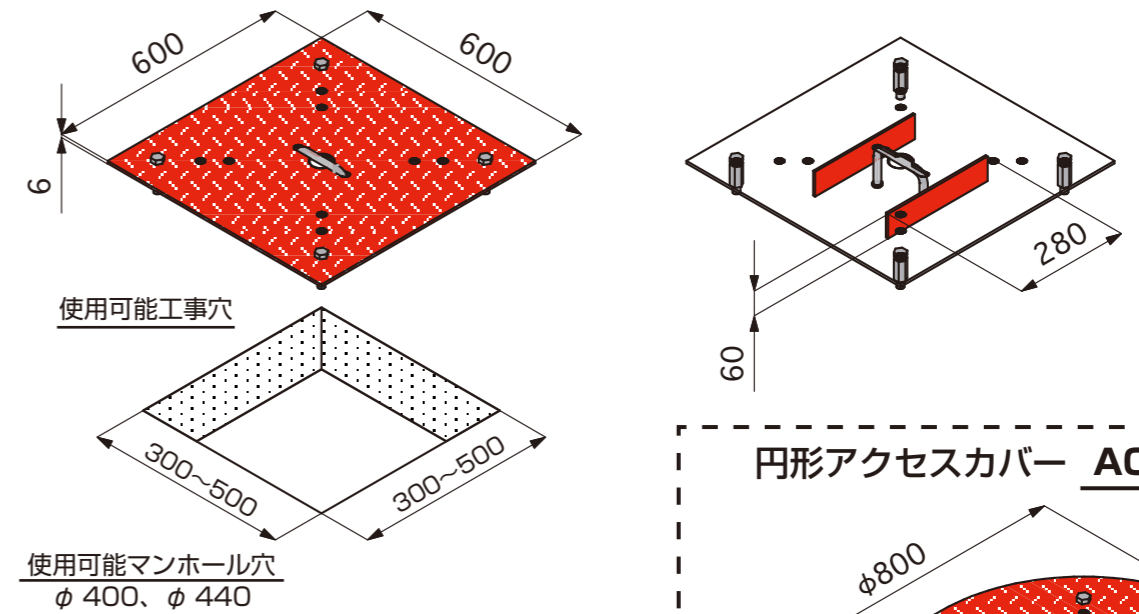
工事穴の墜落、落下事故防止用鋼製養生蓋。

▶特長

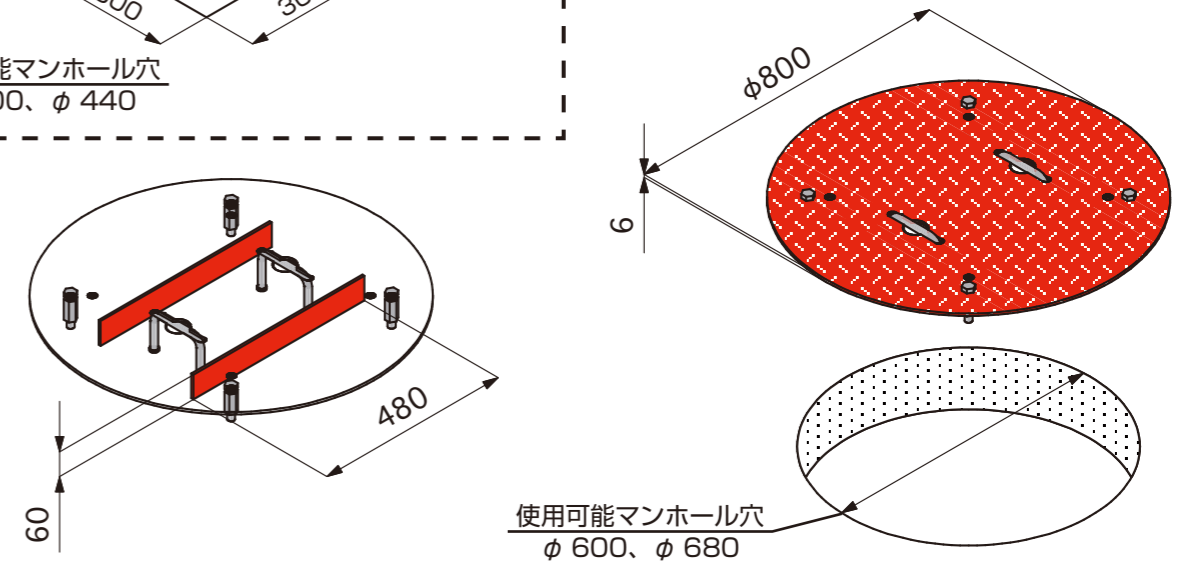
1. 養生蓋の表面には、滑り止め加工がされています。
2. スラブ面との段差が少ないので安全に使用できます。
3. 養生蓋にはズレ止めが付いており、ズレや脱落事故を防止できます。
4. ズレ止めのボルトの位置を変える事で各種サイズの工事穴に取付けることができます。
5. 持ち運び用の取手は養生蓋の表面から出っ張らず格納できます。



MINI アクセスカバー **AC-6/60-60**



円形アクセスカバー **AC-6/80**



着工時
提案商品

構台・山留・覆工
関連商品

基礎工事
関連商品

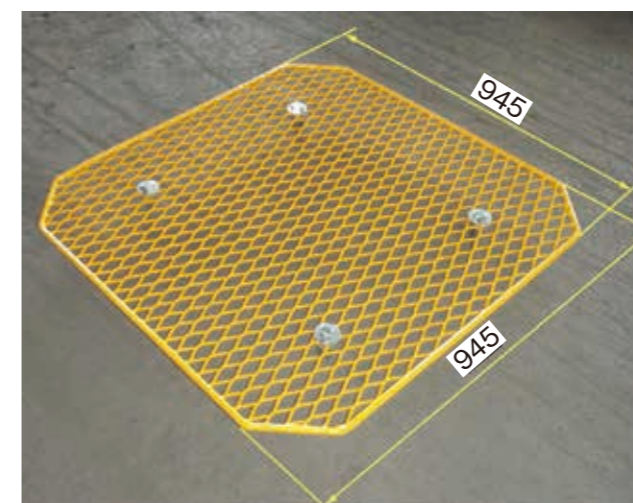
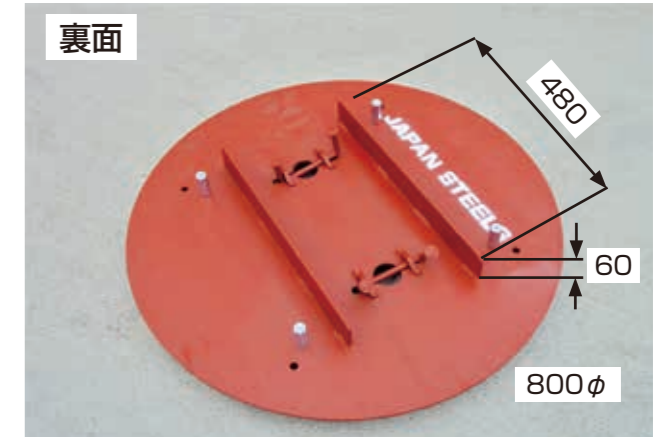
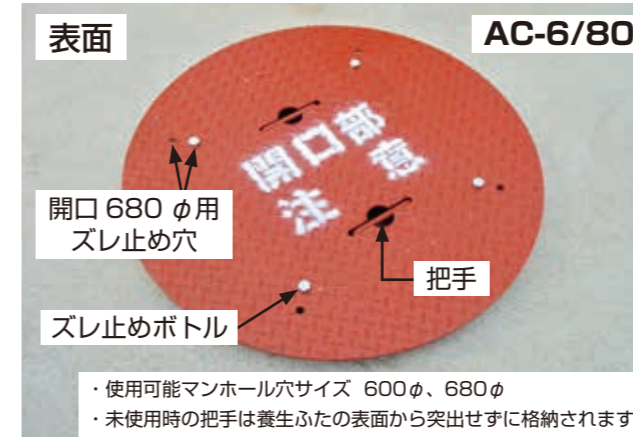
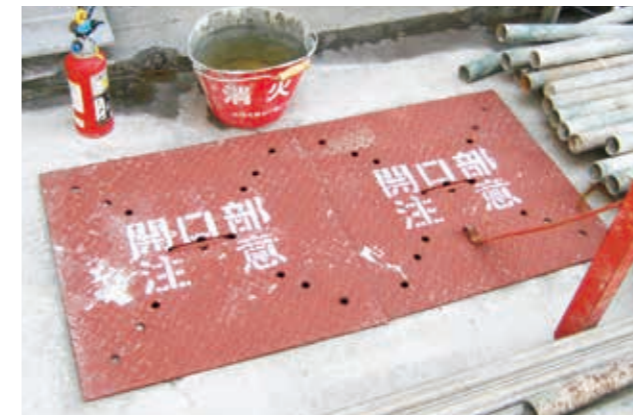
鉄骨建方
関連商品

躯体工事
関連商品

仕上工事
関連商品

SAFETY CONSTRUCTION EQUIPMENTS

AC 工事穴養生蓋「アクセスカバー」
AC-6/61 AC-6/68 AC-6/45 AC-6/60 AC-6/80



メッシュアクセスカバー 重量(12kg)
AC-M945



着工時
提案商品

構台・山留・覆工
関連商品

基礎工事
関連商品

鉄骨建方
関連商品

躯体工事
関連商品

仕上工事
関連商品

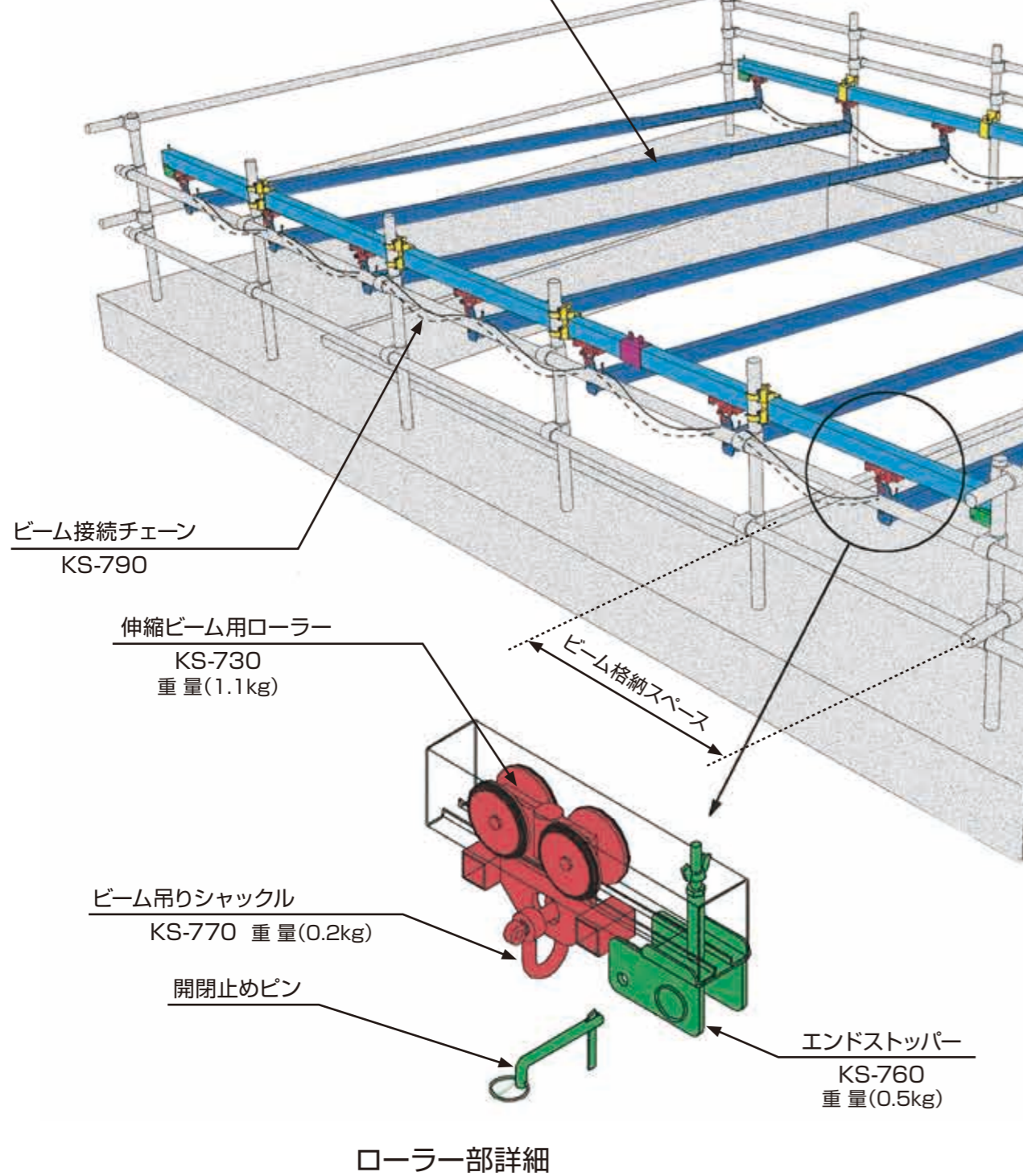
SAFETY CONSTRUCTION EQUIPMENTS

KS 開口部雨養生シート

KS-30/47 KS-40/57 KS-60/77

開口養生ビーム

- KS-30/47 (3.0m~4.7m) 重量(25kg)
- KS-40/57 (4.0m~5.7m) 重量(29kg)
- KS-60/77 (6.0m~7.7m) 重量(33kg)

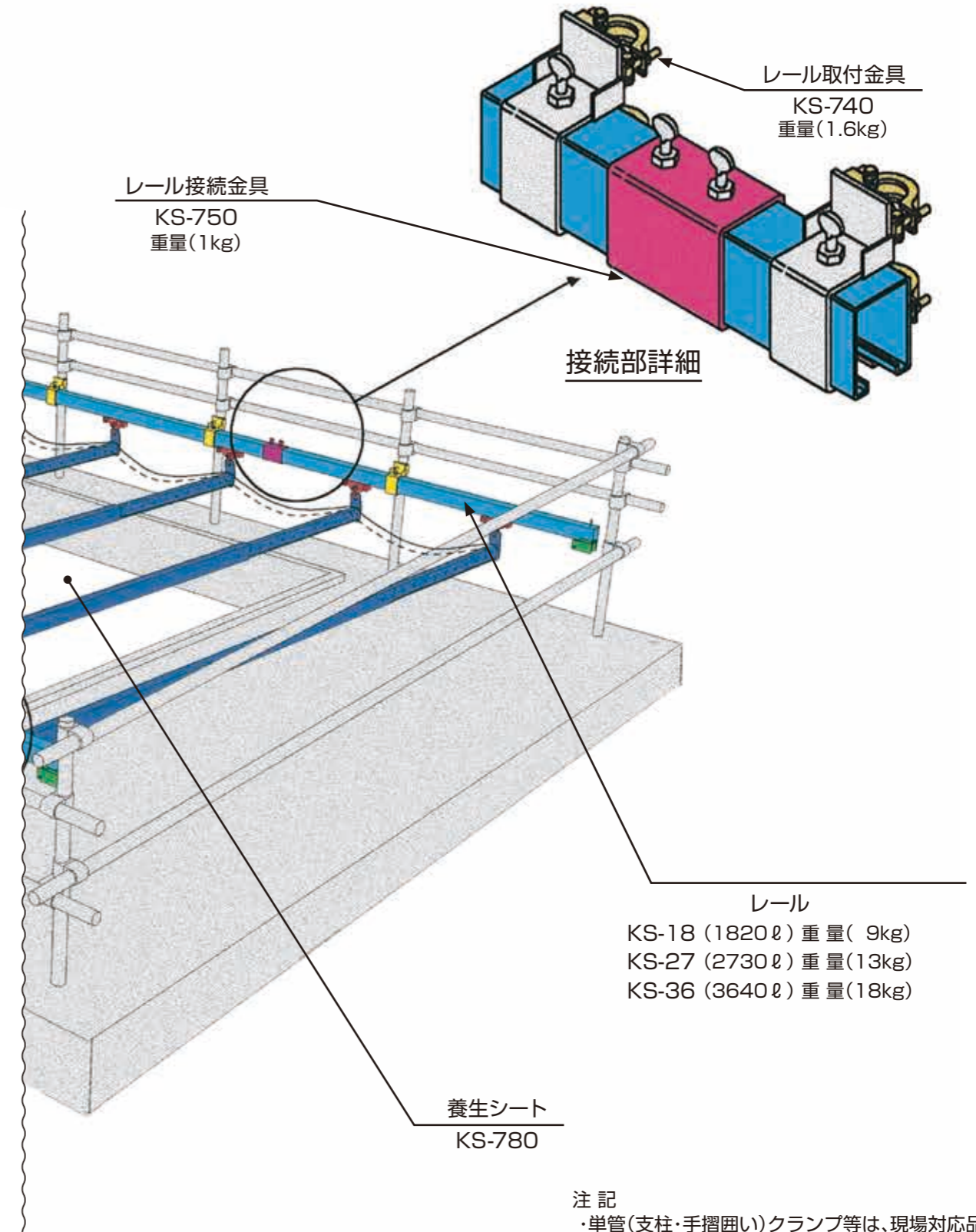


▶用途

開閉式の開口部雨養生シート。

▶特長

伸縮式のビームにより、開口形状に合わせて設置出来ます。



注記
 ・単管(支柱・手摺り)クランプ等は、現場対応品。
 ・設置の際は水勾配10~15%を確保して下さい。
 ・養生シートは受注生産となります。
 ・積雪や台風時にはシートを開放して下さい。

着工時
提案商品

構台・山留・覆工
関連商品

基礎工事
関連商品

鉄骨建方
関連商品

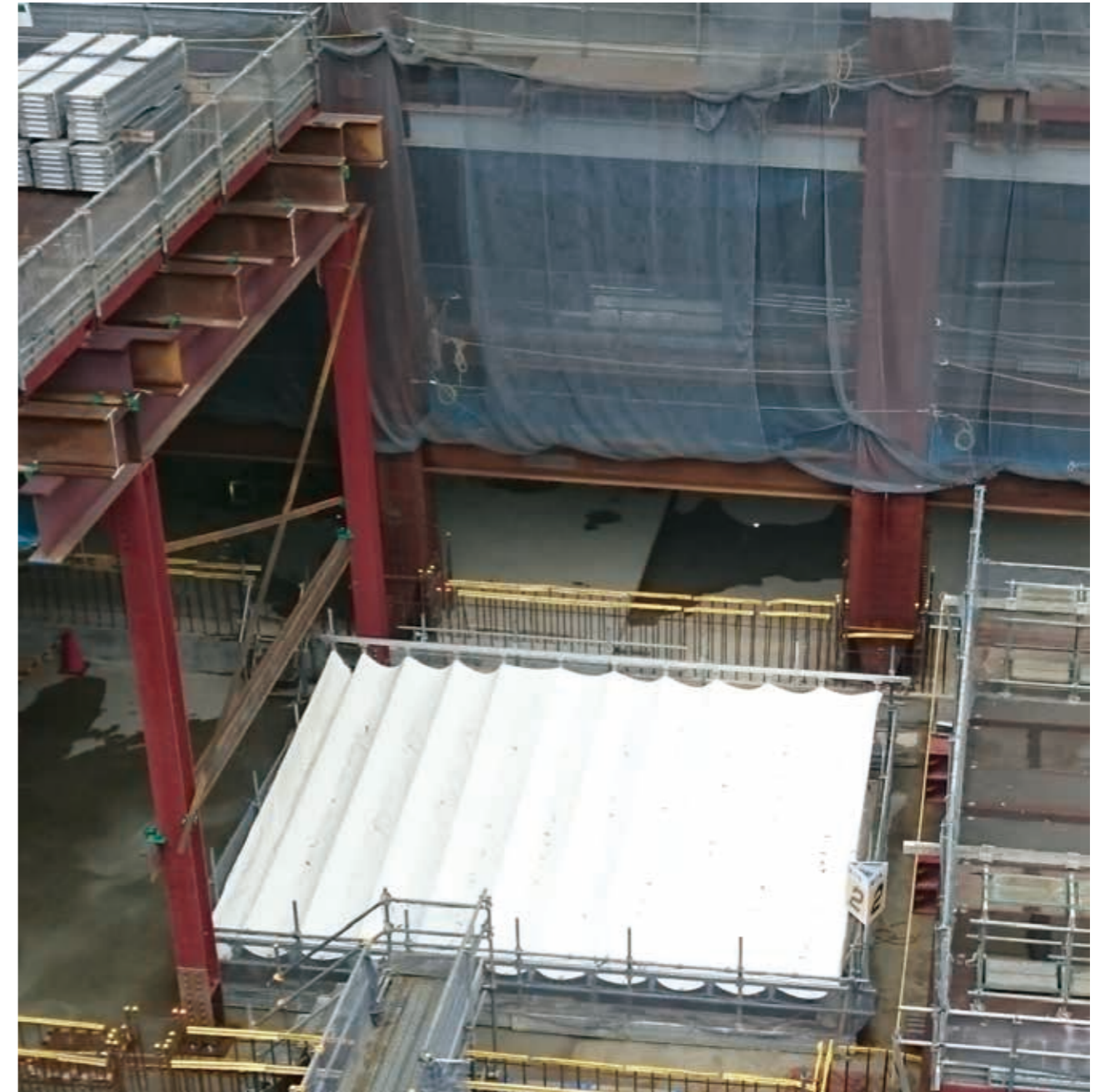
躯体工事
関連商品

仕上工事
関連商品

SAFETY CONSTRUCTION EQUIPMENTS

KS 開口部雨養生シート

KS-30/47 KS-40/57 KS-60/77



着工時
提案商品

構台・山留・覆工
関連商品

基礎工事
関連商品

鉄骨建方
関連商品

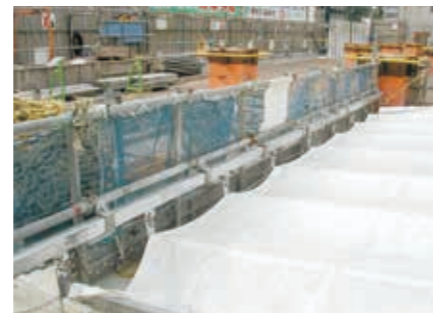
躯体工事
関連商品

仕上工事
関連商品

SAFETY CONSTRUCTION EQUIPMENTS

KS 開口部雨養生シート

KS-30/47 KS-40/57 KS-60/77



着工時
提案商品

構台・山留・覆工
関連商品

基礎工事
関連商品

鉄骨建方
関連商品

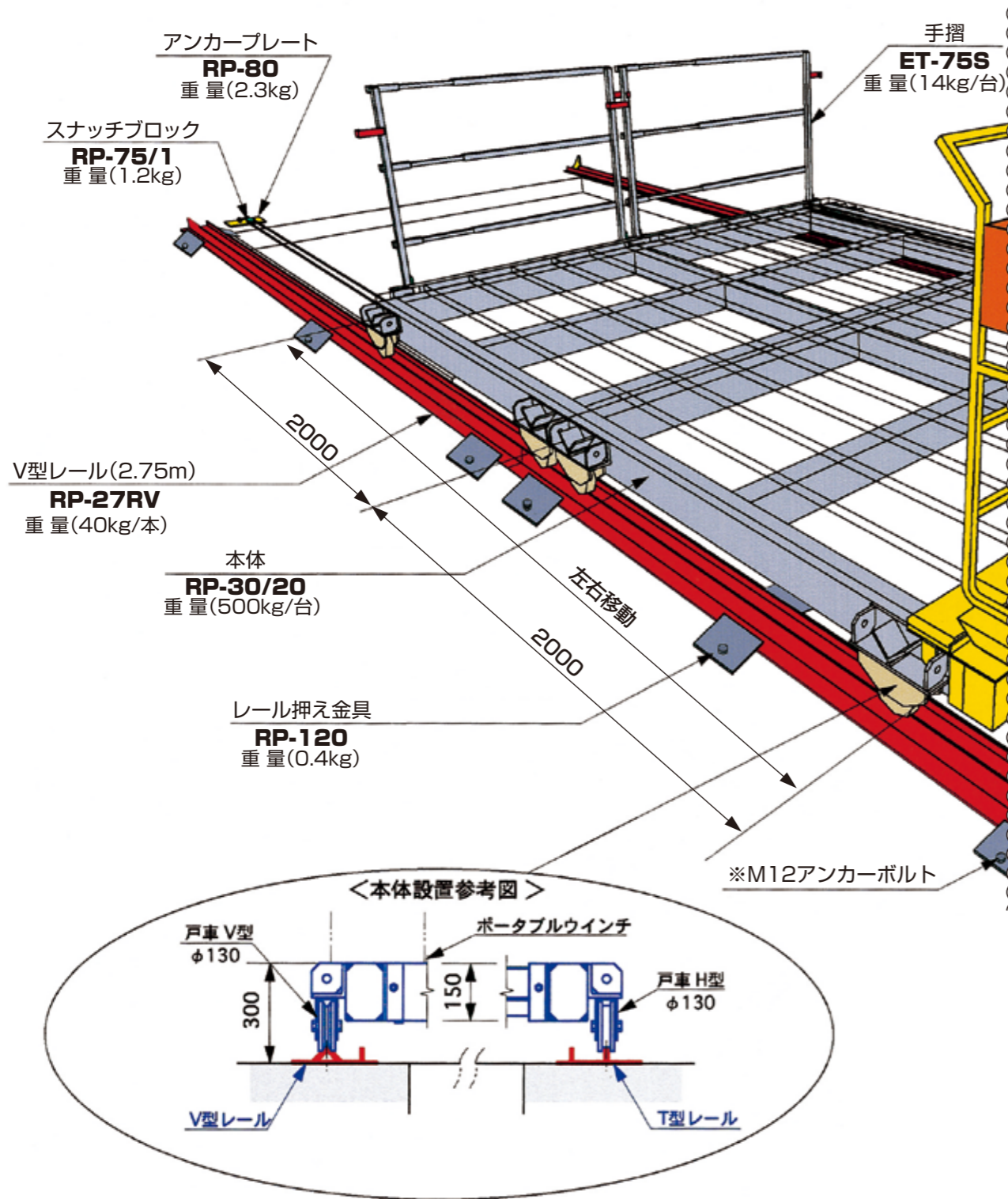
躯体工事
関連商品

仕上工事
関連商品

SAFETY CONSTRUCTION EQUIPMENTS

RP 移動式荷取構台「リレープラットフォーム」 RP-30/20

許容荷重: 150kg/m²(足場板の積載荷重)

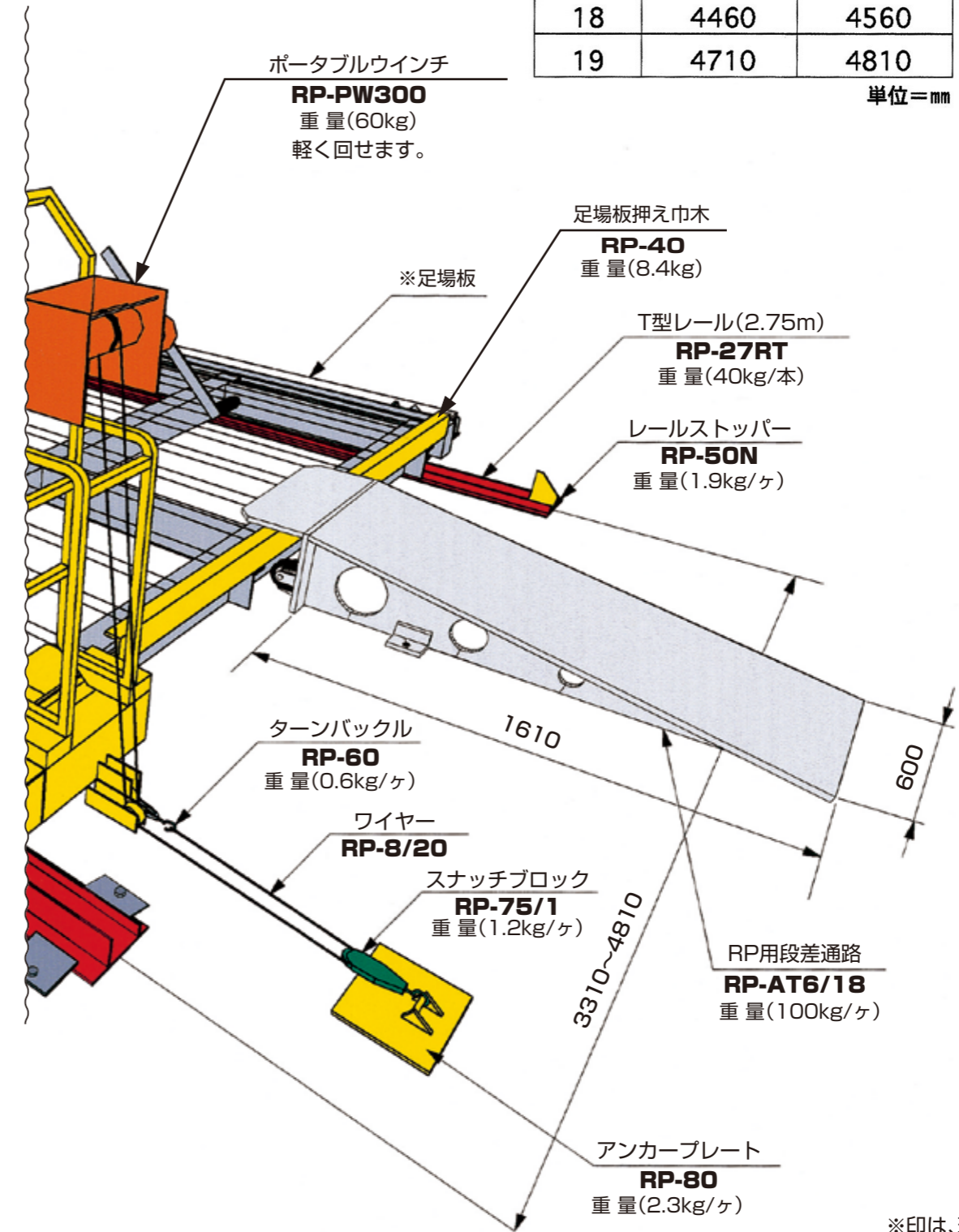


レールピッチ表

足場板枚数	敷設有効幅	レール間距離
13	3210	3310
14	3460	3560
15	3710	3810
16	3960	4060
17	4210	4310
18	4460	4560
19	4710	4810

単位=mm

- ▶用途
伸縮型移動式荷取構台。
- ▶特長
1. 伸縮型で開口部の大きさ（構台幅3210～4710mm）に合わせて設置できます。
 2. 人力のポータブルウインチにより移動が安全で容易です。
 3. 作業時以外には開口部の養生として使用できます。



※印は、現場対応品

着工時
提案商品

構台・山留・覆工
関連商品

基礎工事
関連商品

鉄骨建方
関連商品

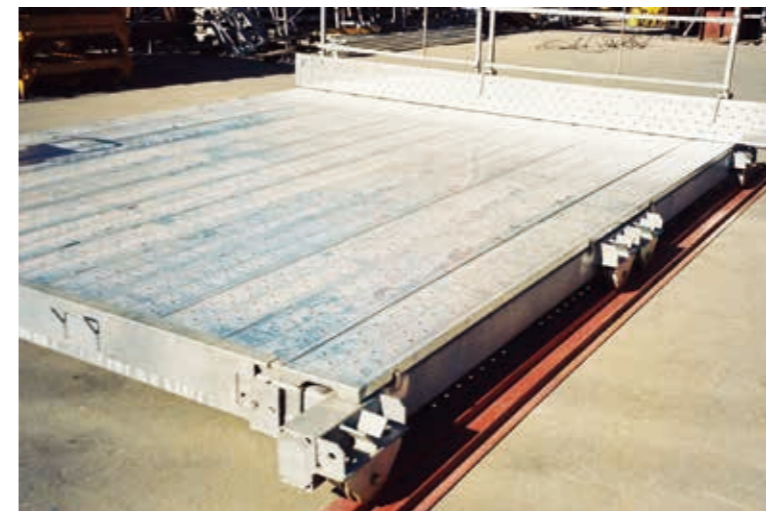
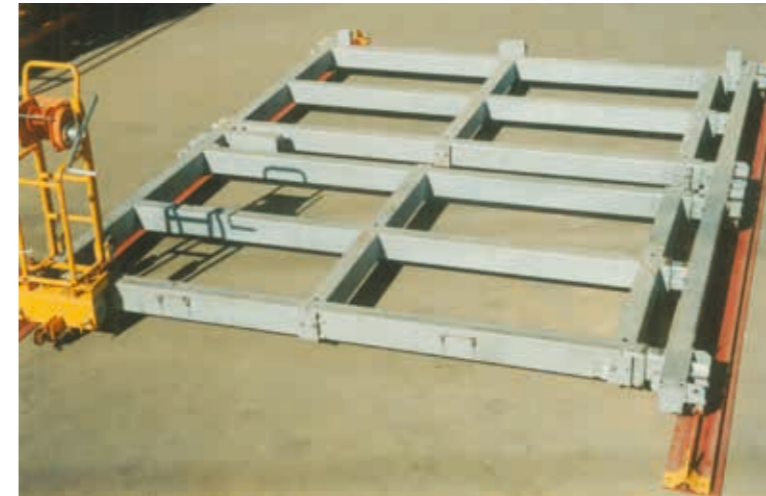
躯体工事
関連商品

仕上工事
関連商品

RP 移動式荷取構台「リレープラットフォーム」 RP-30/20



本体 RP-30/20



RP 用段差通路 RP-AT6/18



ポータブルウインチ
RP-PW300



着工時
提案商品

構台・山留・覆工
関連商品

基礎工事
関連商品

鉄骨建方
関連商品

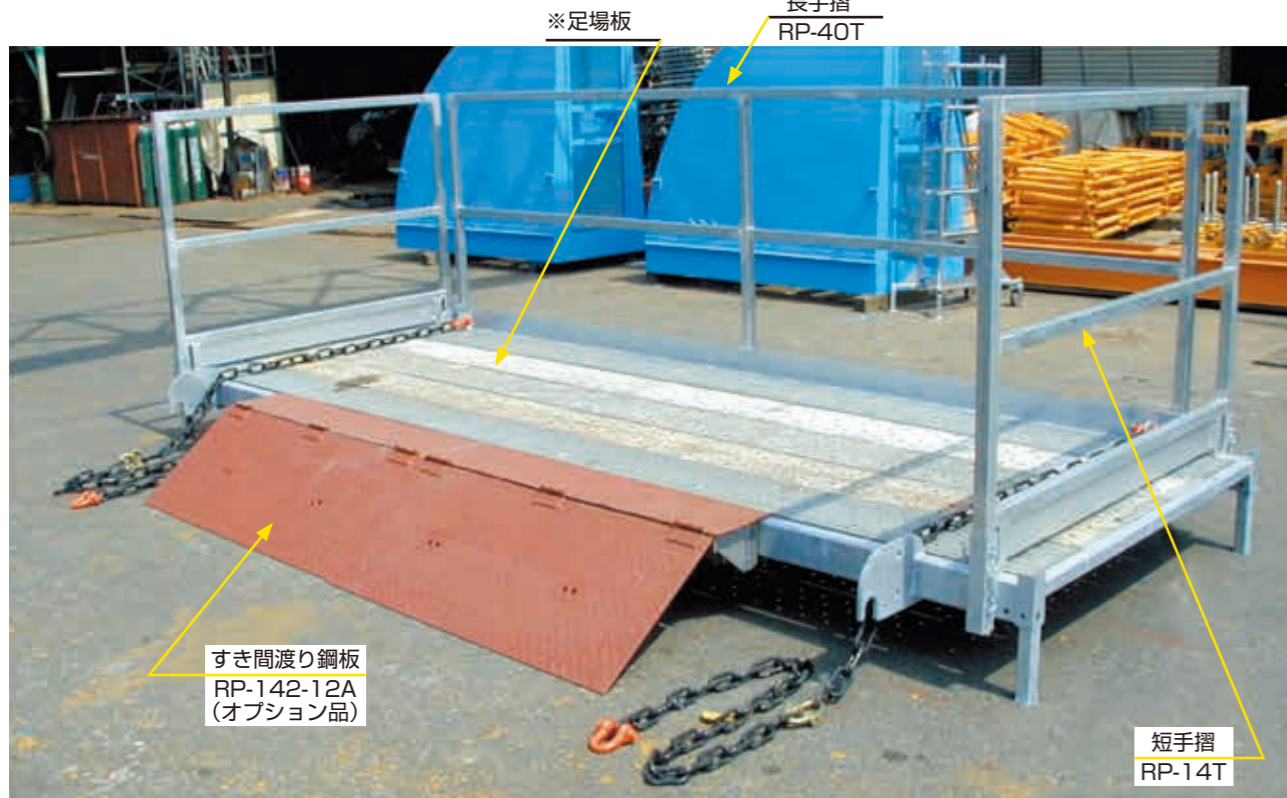
躯体工事
関連商品

仕上工事
関連商品

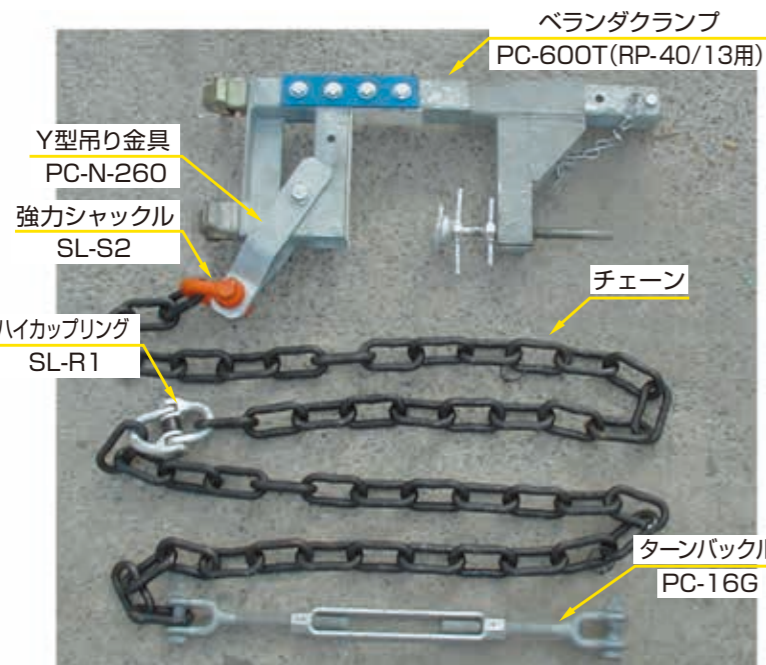
SAFETY CONSTRUCTION EQUIPMENTS

RP 軽量荷取ステージ (入口A方向取付)
RP-40/13

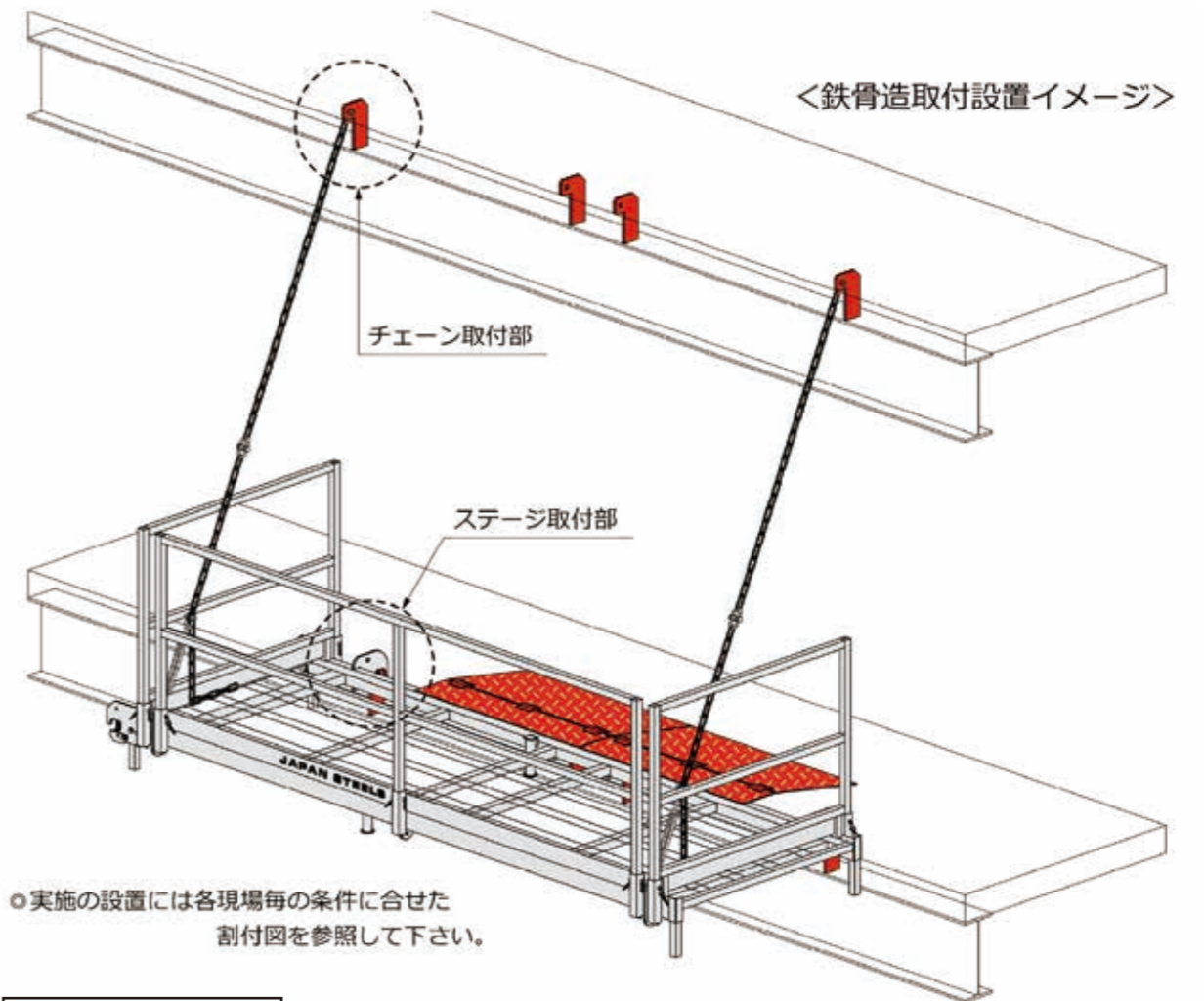
重量(400kg) 許容荷重:1,000kg



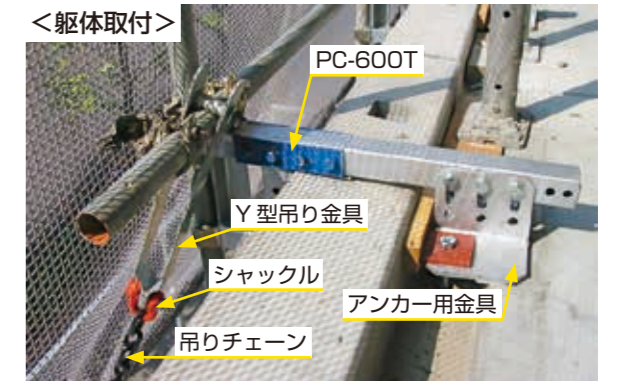
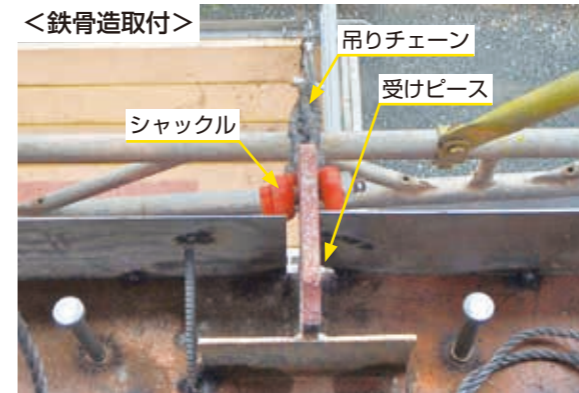
※現場対応品



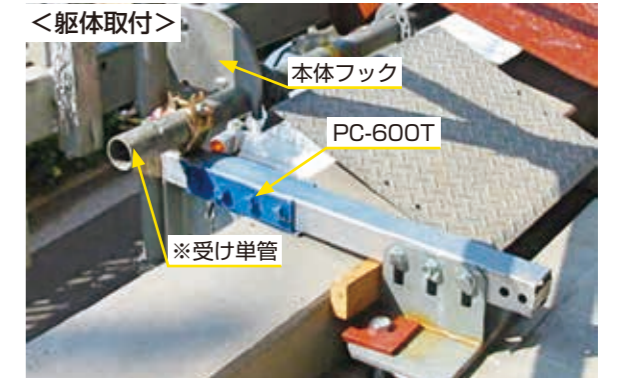
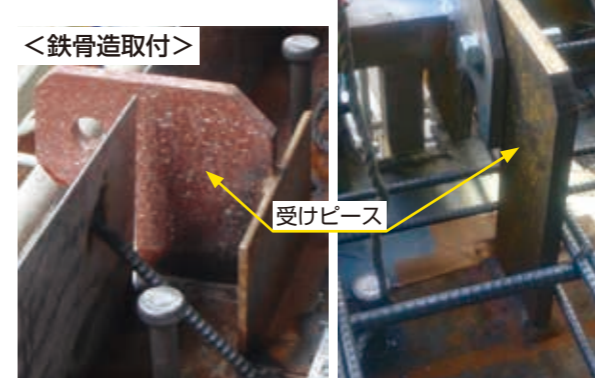
(H鋼取付時は、受け金具4ヶ/台を使用)



チェーン取付部(参考)



ステージ取付部(参考)



着工時
提案商品

構台・山留・覆工
関連商品

基礎工事
関連商品

鉄骨建方
関連商品

躯体工事
関連商品

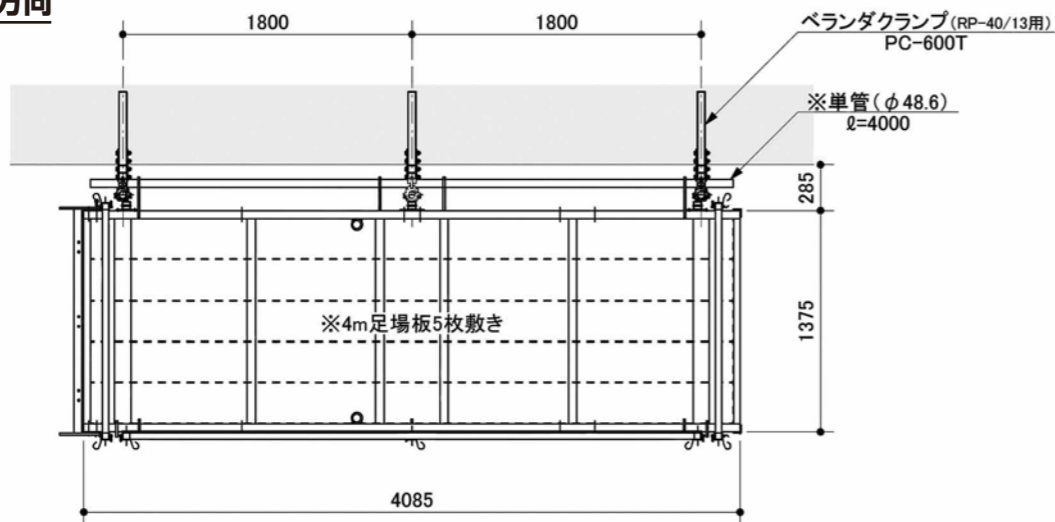
仕上工事
関連商品

RP 軽量荷取ステージ (入口A方向取付) RP-40/13

重量(400kg) 許容荷重:1,000kg



入口A方向



※印は現場対応品

着工時
提案商品

構台・山留・覆工
関連商品

基礎工事
関連商品

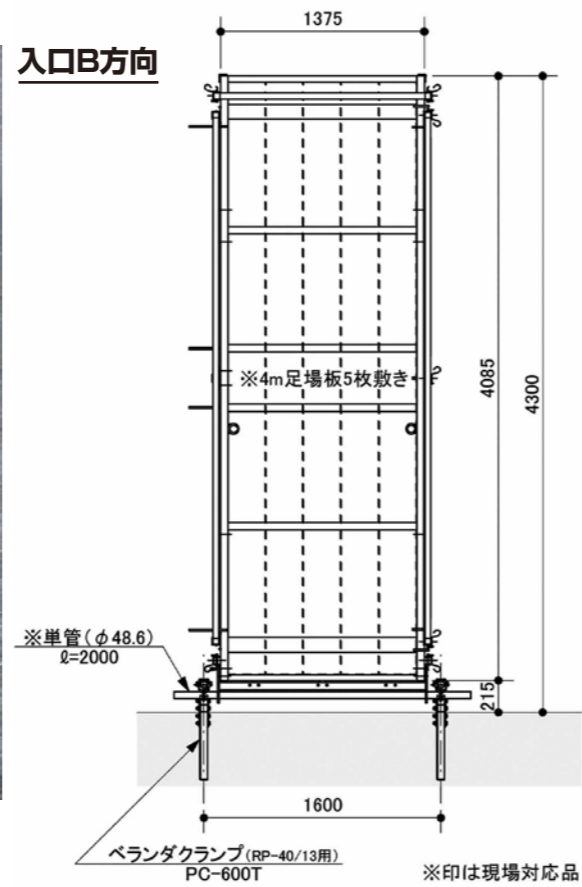
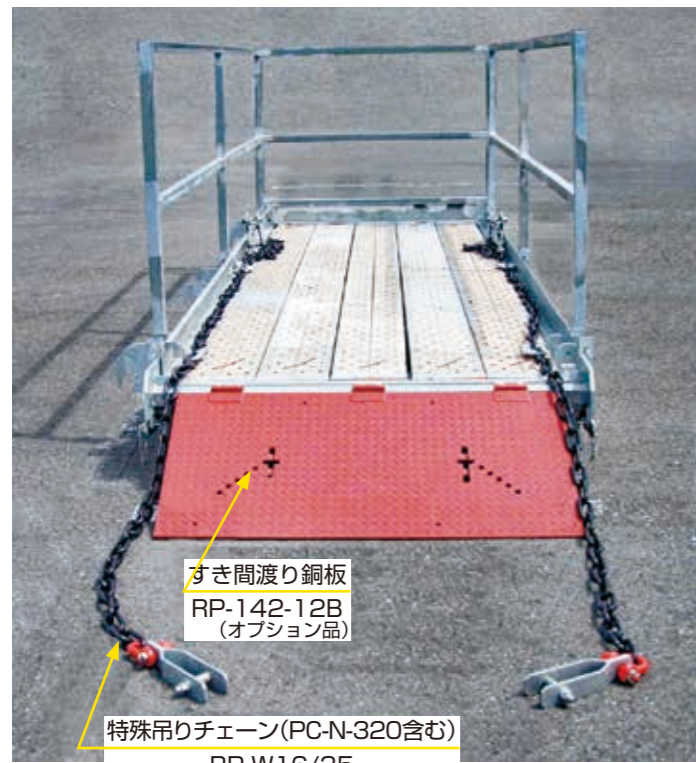
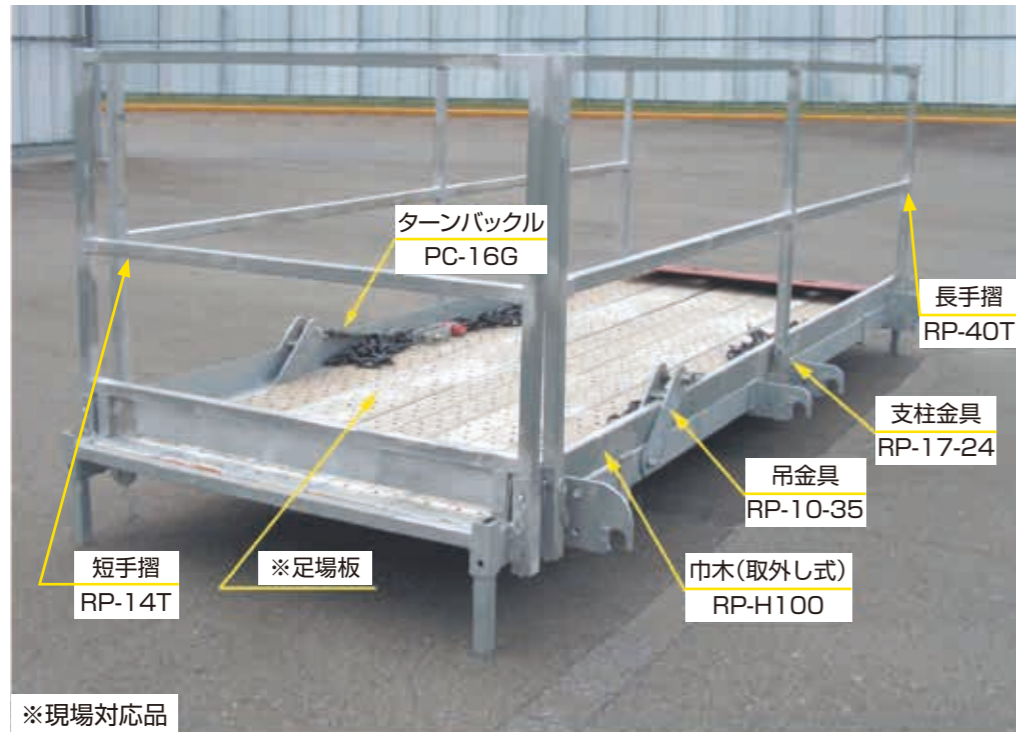
鉄骨建方
関連商品

躯体工事
関連商品

仕上工事
関連商品

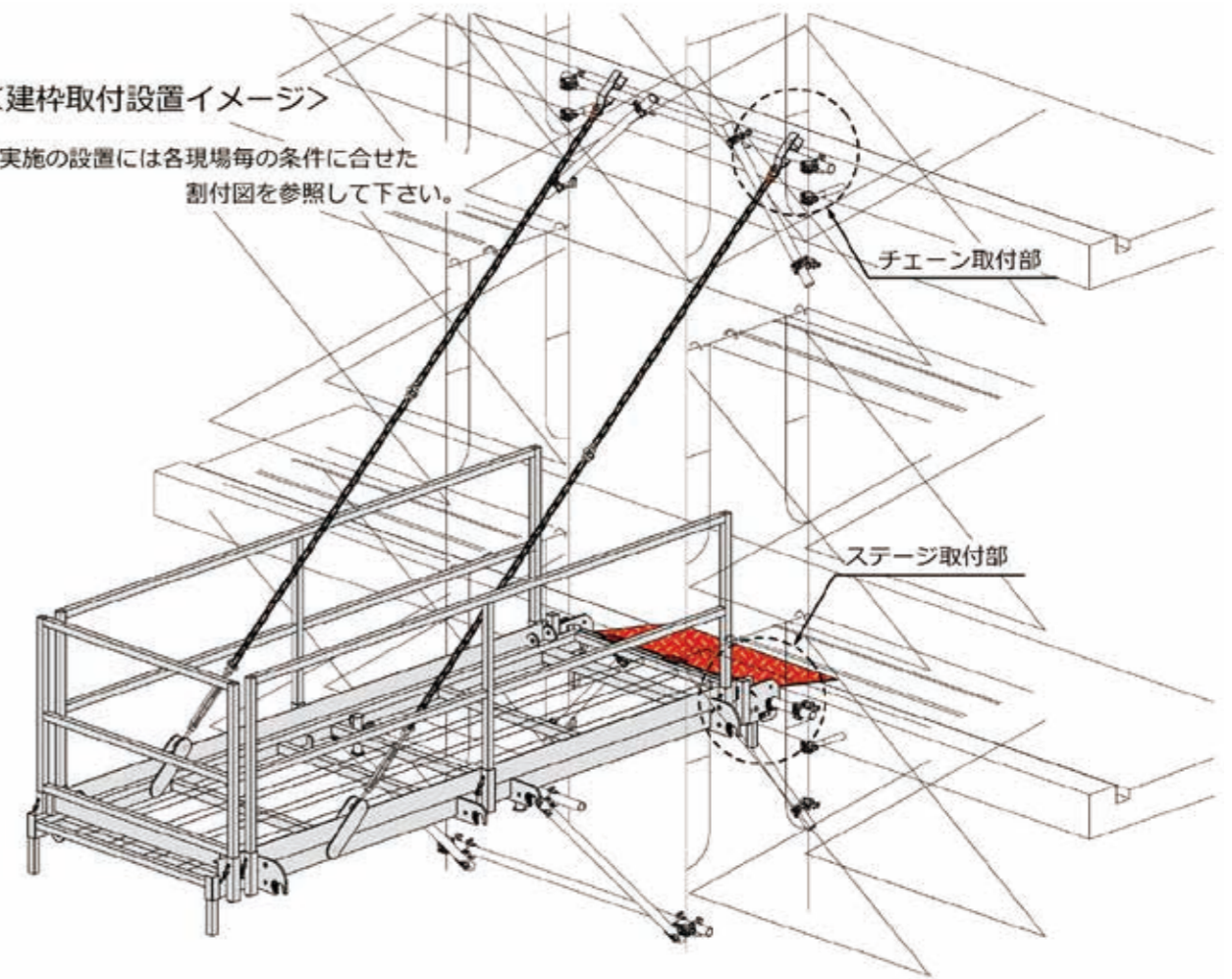
SAFETY CONSTRUCTION EQUIPMENTS

RP 軽量荷取ステージ (入口B方向取付)
RP-40/13

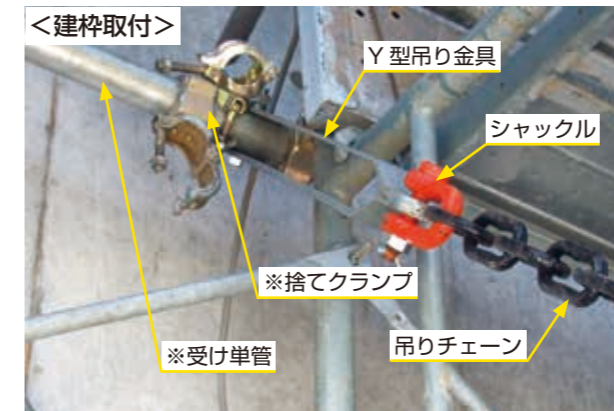


<建枠取付設置イメージ>

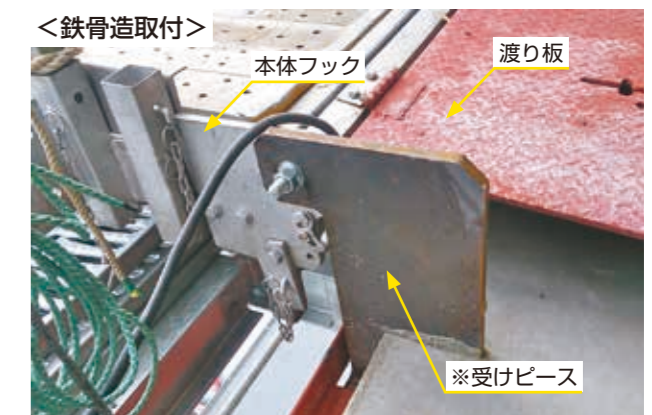
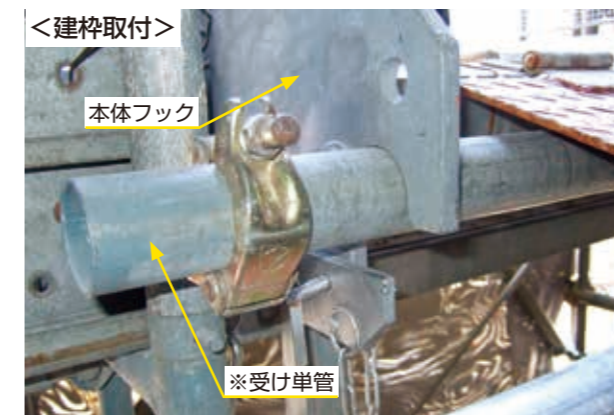
◎実施の設置には各現場毎の条件に合せた割付図を参照して下さい。



チェーン取付部(参考)



ステージ取付部(参考)



着工時
提案商品

構台・山留・覆工
関連商品

基礎工事
関連商品

鉄骨建方
関連商品

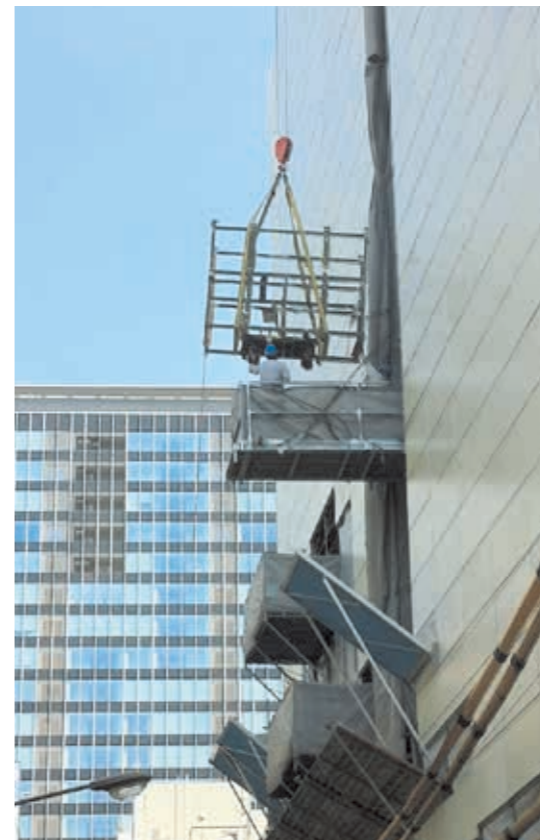
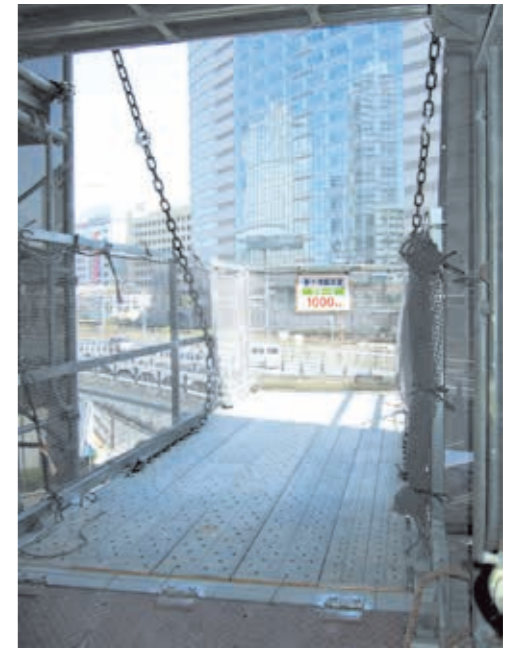
躯体工事
関連商品

仕上工事
関連商品

SAFETY CONSTRUCTION EQUIPMENTS

RP 軽量荷取ステージ (入口B方向取付)

RP-40/13



着工時
提案商品

構台・山留・覆工
関連商品

基礎工事
関連商品

鉄骨建方
関連商品

躯体工事
関連商品

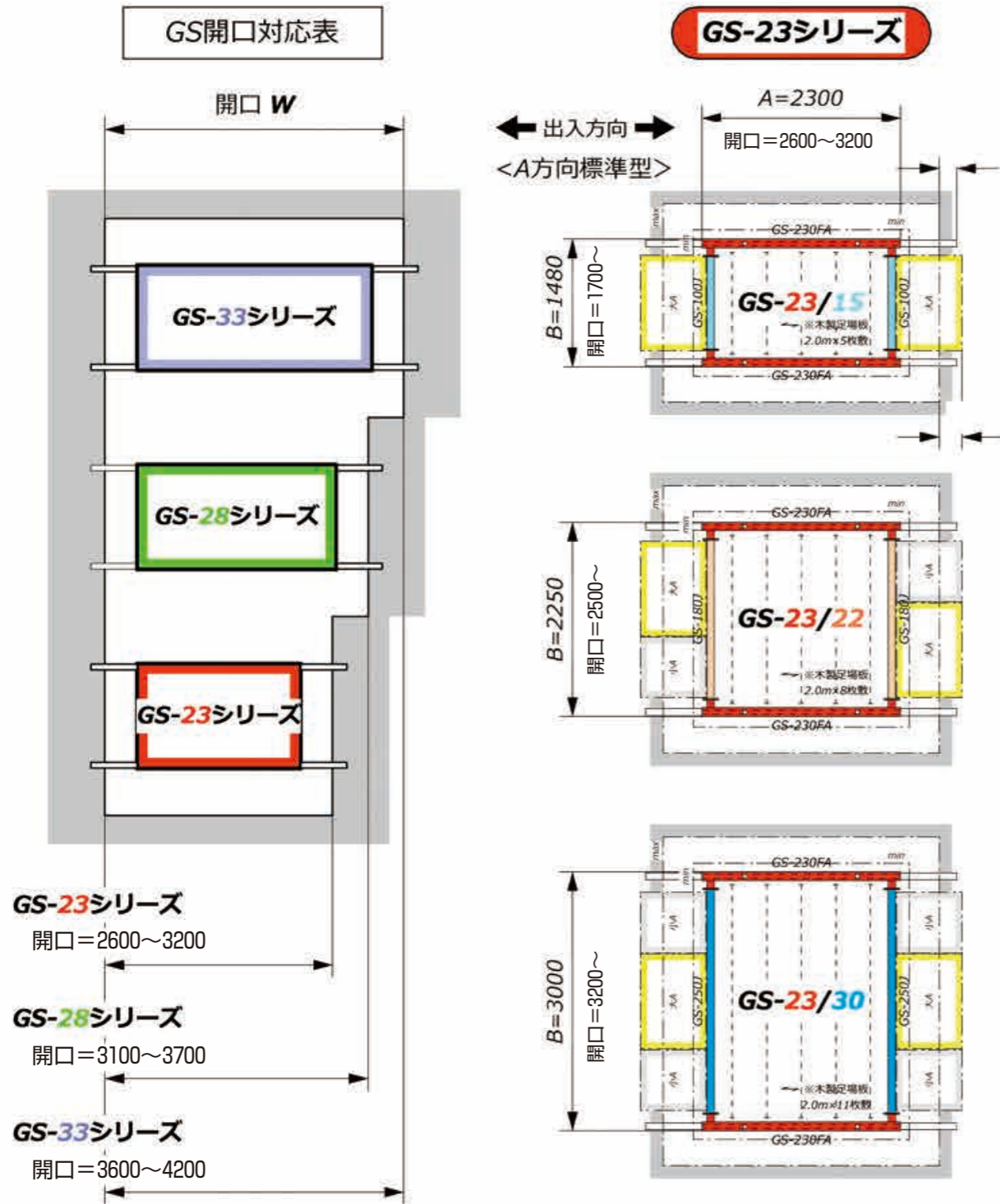
仕上工事
関連商品

SAFETY CONSTRUCTION EQUIPMENTS

GS 軽量伸縮荷取ステージ

GS-23 GS-28 GS-33 (シリーズ)

許容荷重: 800kg/台



4.2mを超える開口Wの場合は荷取ステージ(BOX型)「GS-20/38」での対応となります。

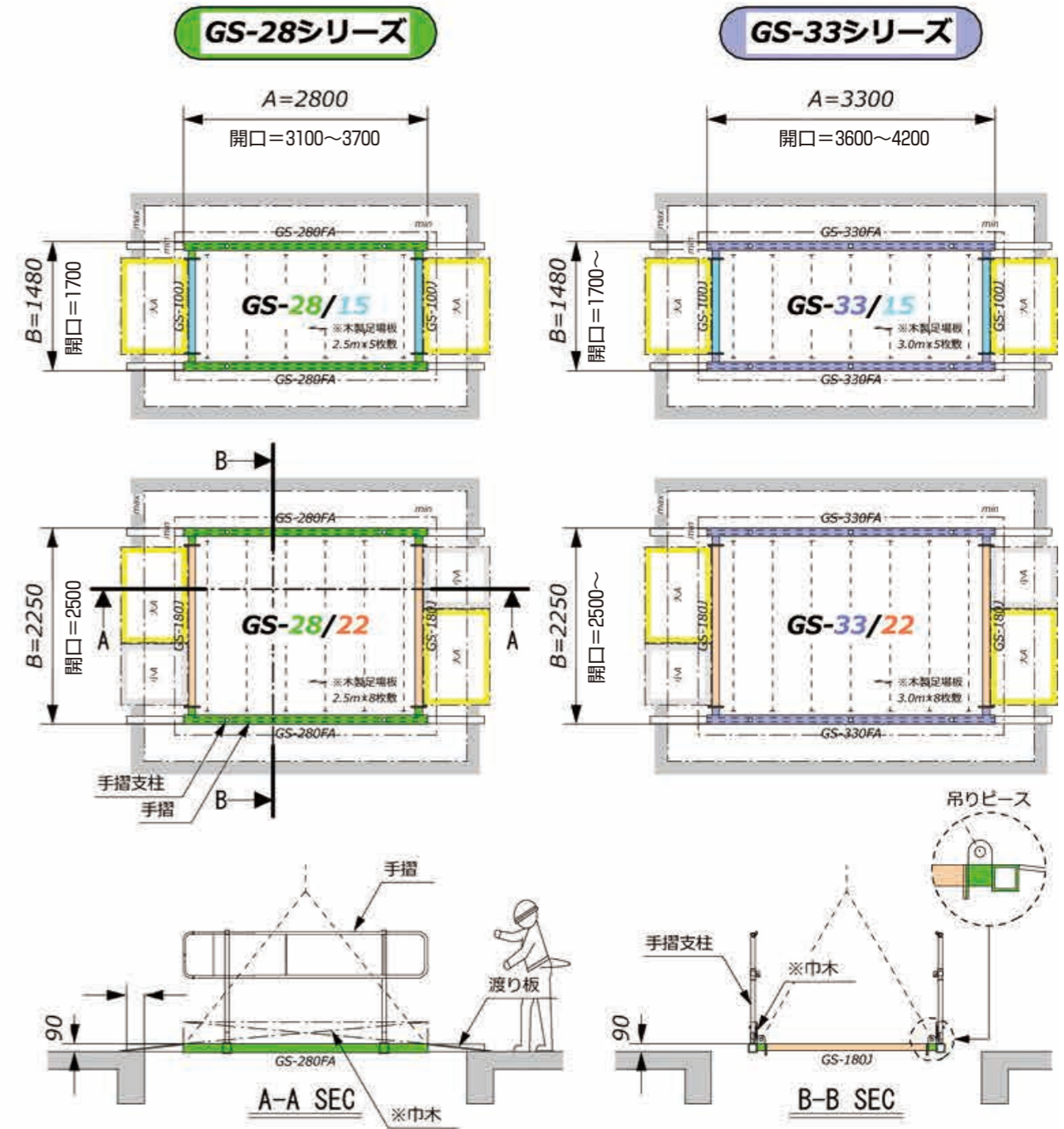
伸縮アーム・渡り板の乗り代は、200以上としてください。

▶用途

躯体開口部に伸縮アームを伸ばし設置する荷取ステージ。

▶特長

- ユニット式なので設置、撤去が簡単です。
(アームを伸ばし設置、アームを格納し盛替え)
- 開口=2600~4200。(伸縮アーム方向)



A、B寸法はフレーム外形寸法となります。
 A寸法+120が伸縮アームを格納した際の最小寸法となります。

<A方向標準型>

軽量伸縮荷取ステージGSシリーズ構成図

※印は木製足場板、巾木は現場対応品

A方向標準以外の渡り板形状はオプション対応となります。

着工時
 提案商品

構台・山留覆工
 関連商品

基礎工事
 関連商品

鉄骨建方
 関連商品

躯体工事
 関連商品

仕上工事
 関連商品

SAFETY CONSTRUCTION EQUIPMENTS

GS 軽量伸縮荷取ステージ

GS-23 GS-28 GS-33 (シリーズ)



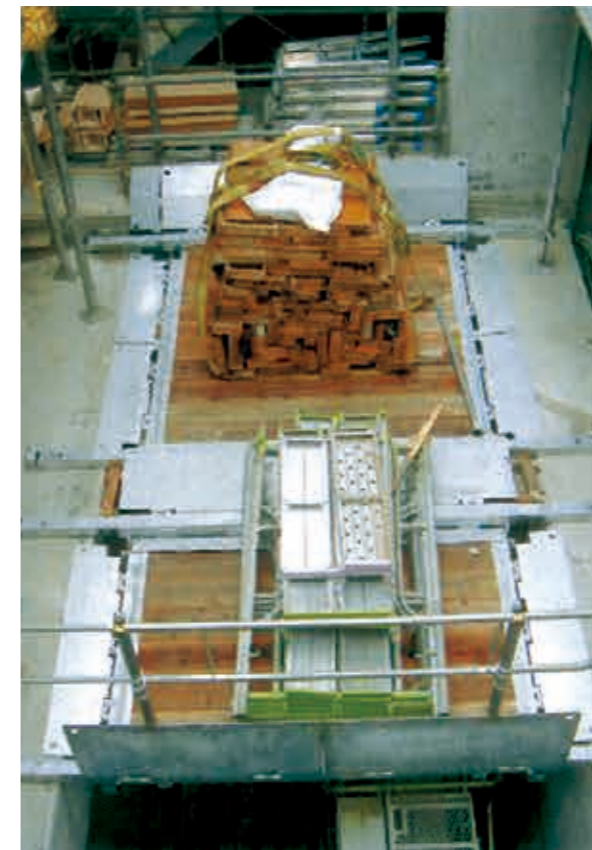
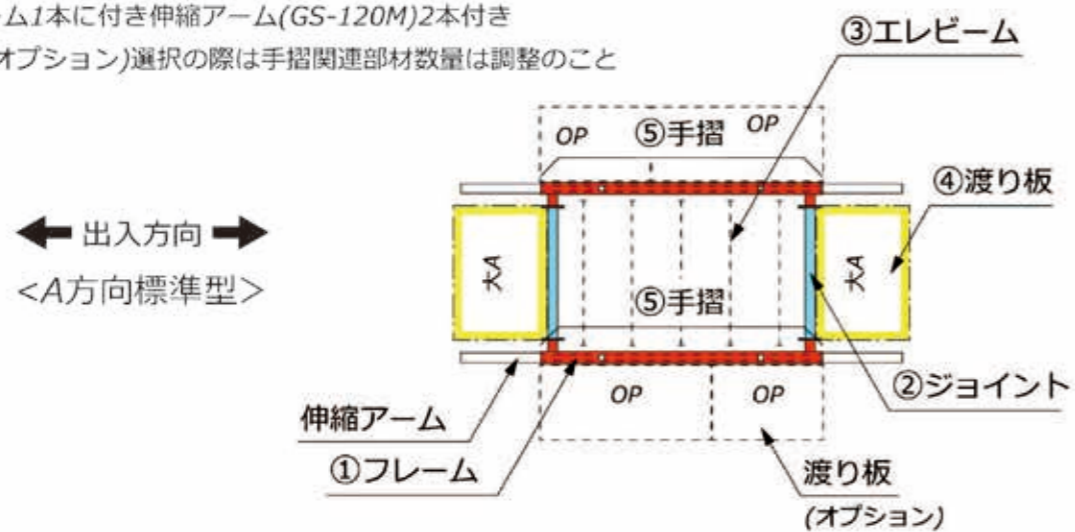
GS部材表(A方向標準型)

※木製足場板、巾木は現場対応品。

部材	品番	GS-23シリーズ			GS-28シリーズ		GS-33シリーズ	
		GS-23/15	GS-23/22	GS-23/30	GS-28/15	GS-28/22	GS-33/15	GS-33/22
① フレーム*1 部材数		GS-230FA 2本			GS-280FA 2本		GS-330FA 2本	
② ジョイント 部材数		GS-100J 2本	GS-180J 2本	GS-250J 2本	GS-100J 2本	GS-180J 2本	GS-100J 2本	GS-180J 2本
③ エレベーム 部材数		EV-11/16 5本	EV-16/26 5本	EV-26/33 5本	EV-11/16 6本	EV-16/26 6本	EV-11/16 7本	EV-16/26 7本
④ 渡り板 部材数		大A 2枚	大A 小A 2枚 2枚	大A 小A 2枚 4枚	大A 2枚	大A 小A 2枚 2枚	大A 2枚	大A 小A 2枚 2枚
⑤ 手摺 部材数		2面設置 1式			内訳 { 支柱 手摺金具 手摺 巾木クランプ			

*1. フレーム1本に付き伸縮アーム(GS-120M)2本付き

◎ 渡り板(オプション)選択の際は手摺関連部材数量は調整のこと



着工時
提案商品

構台・山留・覆工
関連商品

基礎工事
関連商品

鉄骨建方
関連商品

躯体工事
関連商品

仕上工事
関連商品

SAFETY CONSTRUCTION EQUIPMENTS

GS 伸縮荷取ステージ BOX 型 GS-20/38

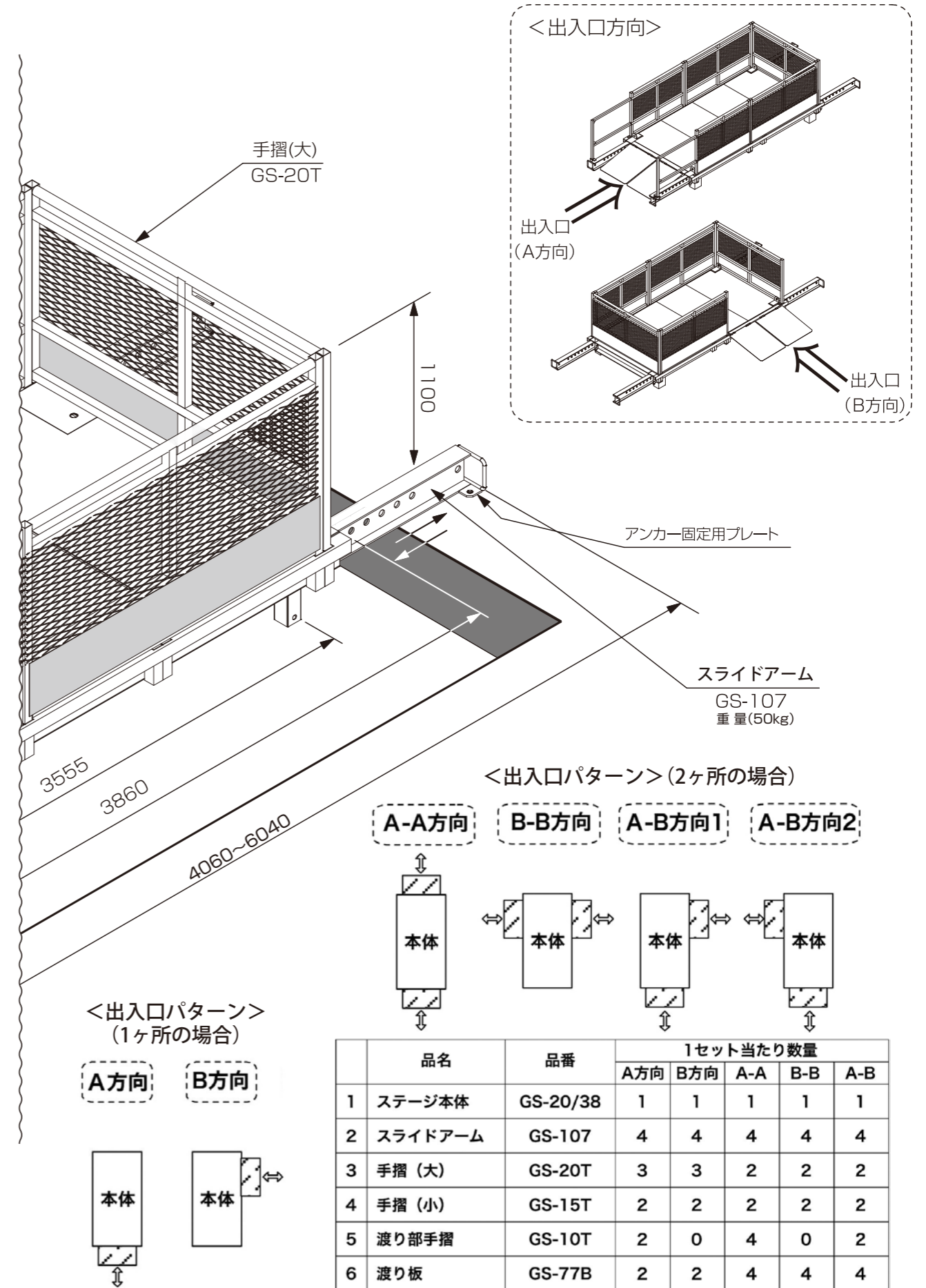
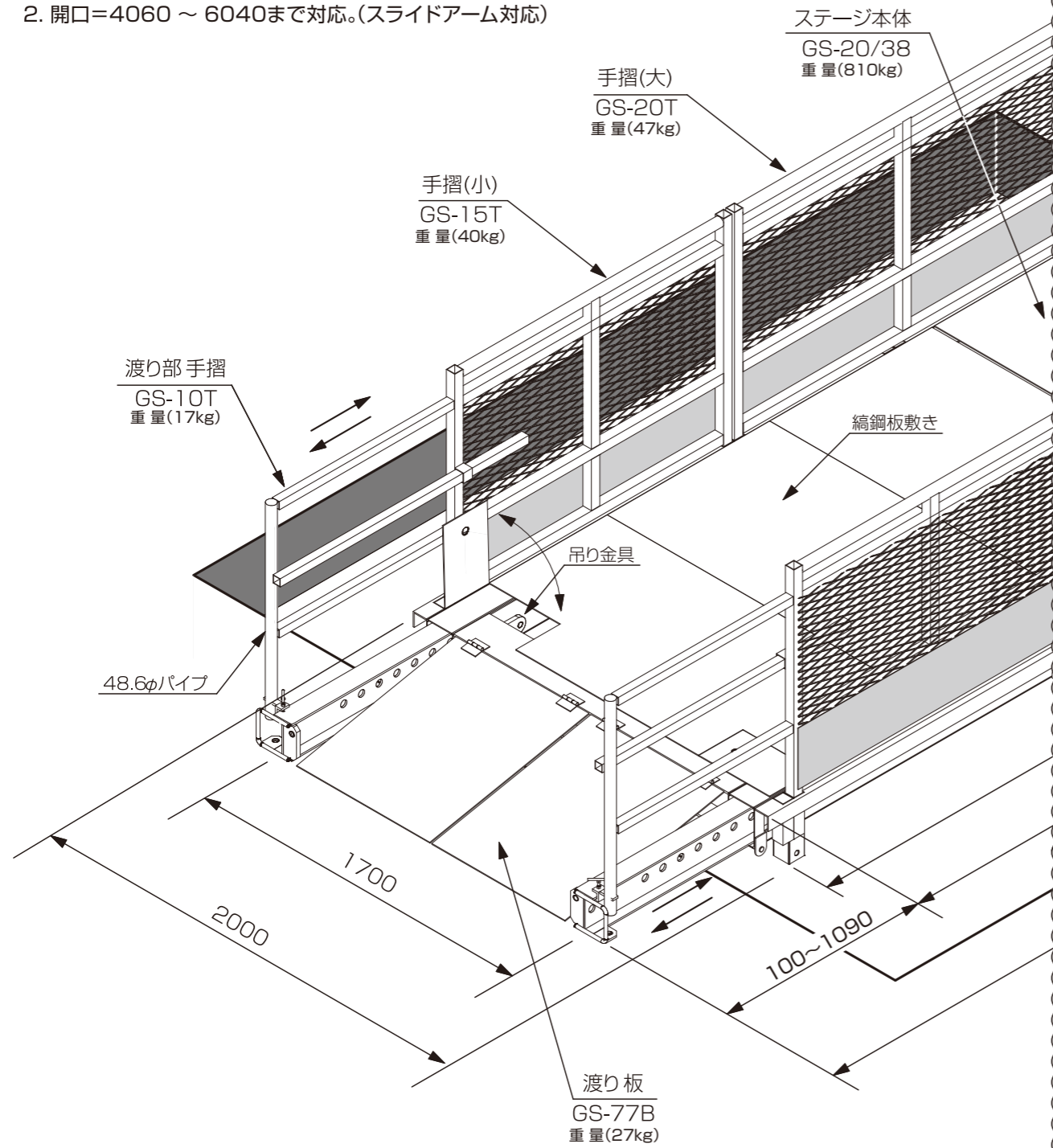
重量(1320kg) 許容荷重:3000kg

▶用途

躯体開口部にスライドアームを伸ばし設置する荷取ステージ。

▶特長

1. ユニット式なので設置、撤去が簡易です。(アームを伸ばし設置、格納し盛替え)
2. 開口=4060 ~ 6040まで対応。(スライドアーム対応)



品名	品番	1セット当たり数量				
		A方向	B方向	A-A	B-B	A-B
1 ステージ本体	GS-20/38	1	1	1	1	1
2 スライドアーム	GS-107	4	4	4	4	4
3 手摺(大)	GS-20T	3	3	2	2	2
4 手摺(小)	GS-15T	2	2	2	2	2
5 渡り部手摺	GS-10T	2	0	4	0	2
6 渡り板	GS-77B	2	2	4	4	4

着工時
提案商品

構台・山留・覆工
関連商品

基礎工事
関連商品

鉄骨建方
関連商品

躯体工事
関連商品

仕上工事
関連商品

SAFETY CONSTRUCTION EQUIPMENTS

GS 伸縮荷取ステージ BOX 型 GS-20/38



着工時
提案商品

構台・山留・覆工
関連商品

基礎工事
関連商品

鉄骨建方
関連商品

躯体工事
関連商品

仕上工事
関連商品

SAFETY CONSTRUCTION EQUIPMENTS

GS 大型伸縮荷取ステージ GS-69/23

重量(2130kg) 許容荷重:2300kg

▶用途

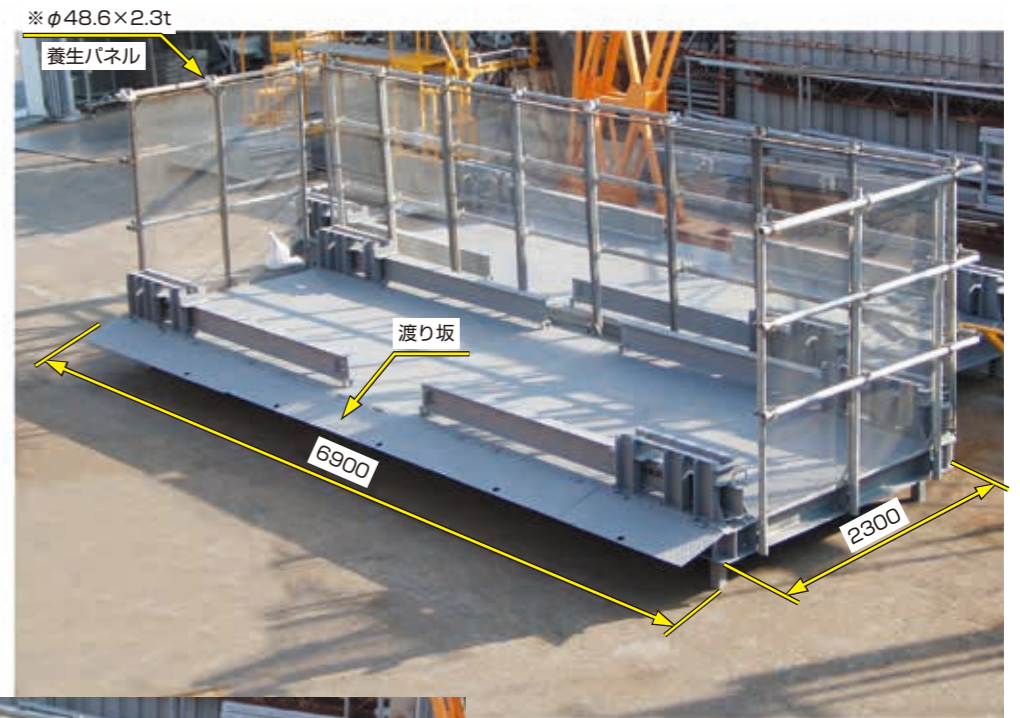
躯体開口部にスライドアームを伸ばして設置する荷取ステージ。

▶特長

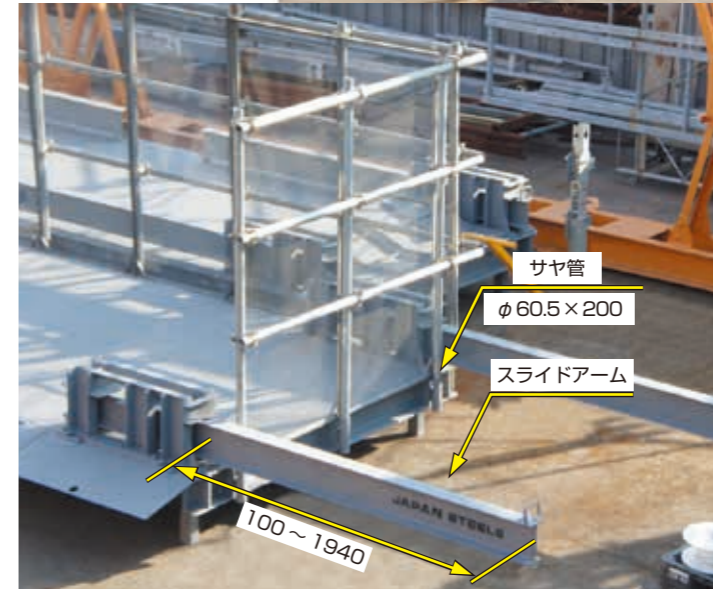
1. ユニット式なので、設置、撤去が簡易です。(アームを伸ばし設置、格納し盛替え)
2. 開口=7100 ~ 8300 まで対応。(スライドアーム方向)



(A方向)



※印は、現場対応品



着工時
提案商品

構台・山留・覆工
関連商品

基礎工事
関連商品

鉄骨建方
関連商品

躯体工事
関連商品

仕上工事
関連商品

SAFETY CONSTRUCTION EQUIPMENTS

躯体工事関連商品

This Drawing is the copyright of JAPAN STEELS INTERNATIONAL INC. and must not be copied, traced or lent without their permission.