

# 構台・山留・覆工関連商品

スーパーラダー

P99~108

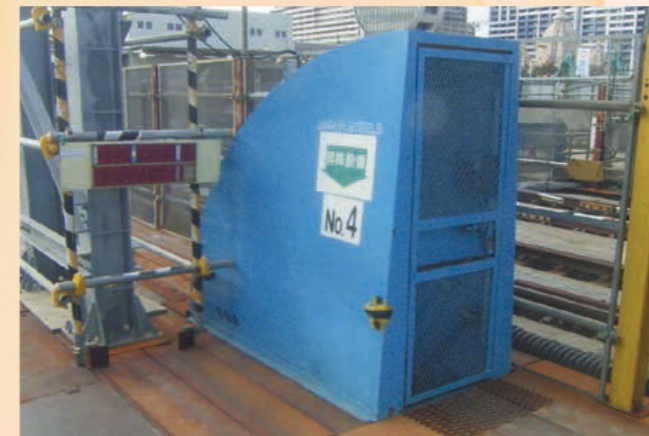


最下段用可変式階段 P119~122



安全ボックス

P123~126



渡し通路

P113~118





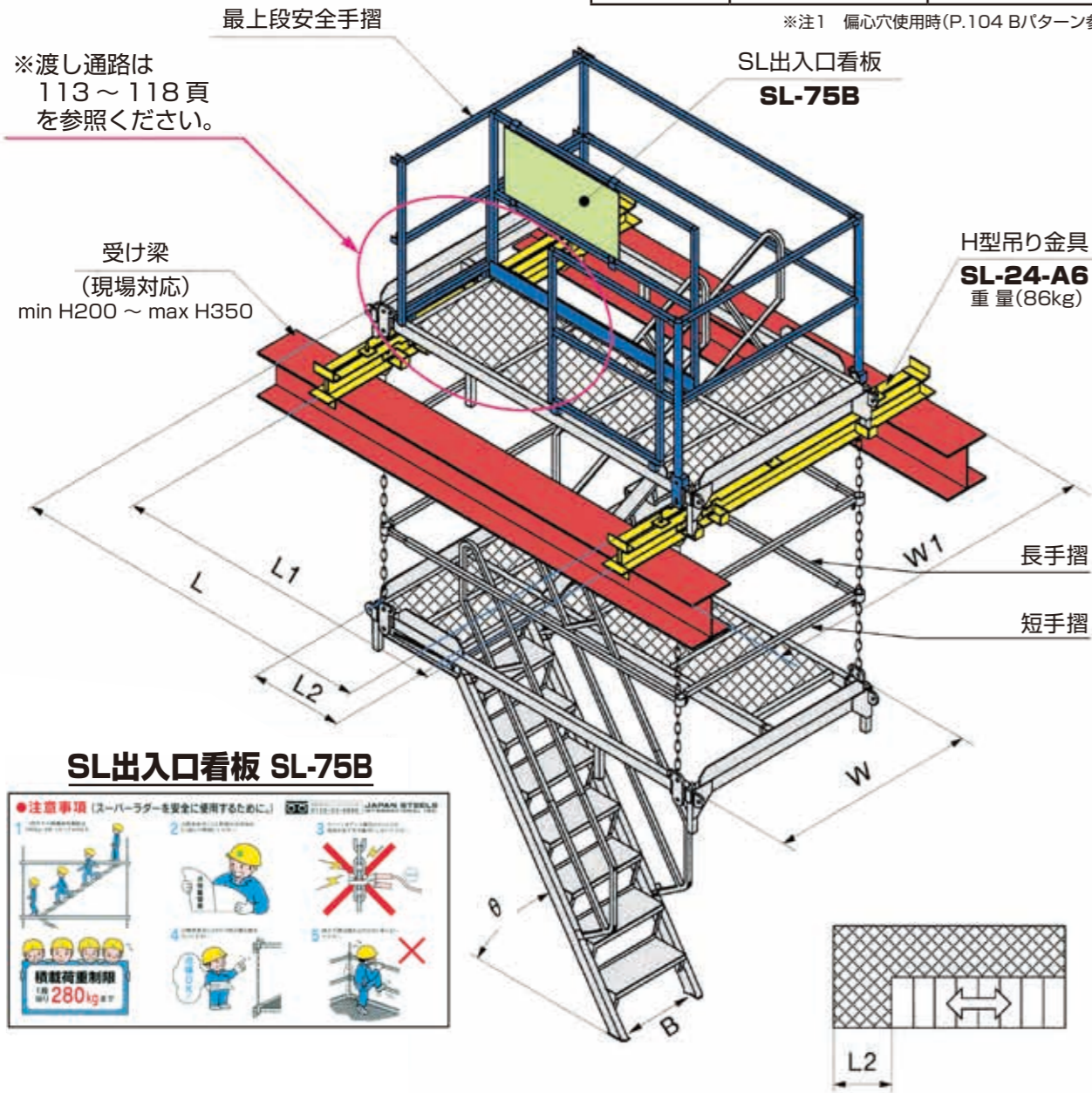
SAFETY CONSTRUCTION EQUIPMENTS

# SL チェーン式吊階段「スーパーラダー MK-II」

## SL-24/12 SL-25/14 SL-32/14

吊金具	H 型	T 型
積載荷重	280kg(4人) / 階段	
吊下げ可能段数	10段	20段 (10段)※注1

※注1 偏心穴使用時(P.104 Bパターン参照)



**SL出入口看板 SL-75B**

●注意事項 (スーパーラダーを安全に使用するために)

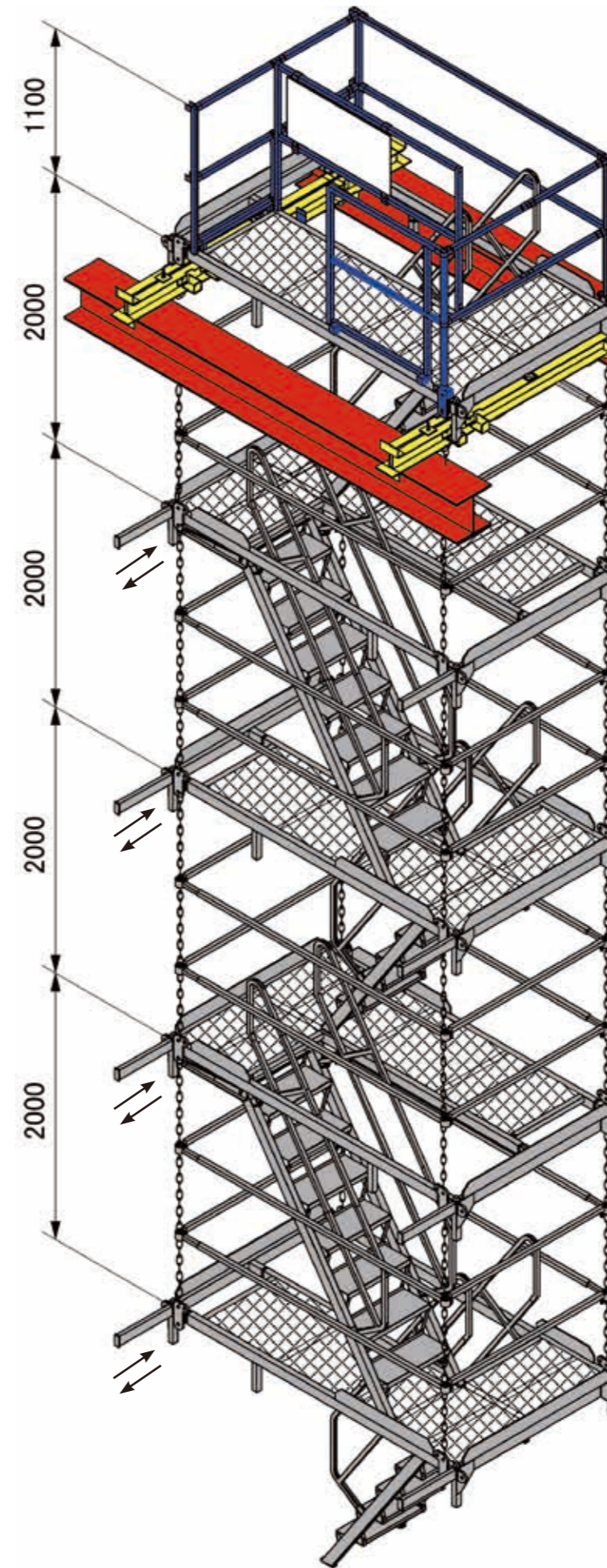
1. 積載荷重制限 (280kg) を必ず守る。
2. 作業中は必ず手摺を握る。
3. 階段の下部調整方法は取扱説明書を参照下さい。
4. 作業中は必ずヘルメットを着用する。
5. 作業中は必ず安全帯を着用する。

積載荷重制限 280kg

注) 振れ止め及び階段(下部)調整方法は取扱い説明書を参照下さい。(単位mm)

TYPE	L	W	L1	L2	B	W1	θ	重量(1段当り)
SL-32/14	3200	1400	3000	645	540	2300	45°	275kg
SL-25/14	2500	1400	2300	645	540	2300	55°	275kg
SL-24/12	2400	1200	2200	600	450	2100 or 2300	55°	230kg

※SL-35/14型は、別途注文承ります。



▶用途

建設、土木工事のチェーン式仮設吊階段。

▶特長

1. 架設および取り外しが短時間でできます。
2. 工事の進行にあわせて階段の増設が容易です。
3. 「揺れ」がほとんどなく、安全性が高い吊り階段です。
4. 折りたたみ式ですので、格納・保管・運搬が容易です。

H型吊り金具



着工時  
提案商品

構台・山留・覆工  
関連商品

基礎工事  
関連商品

鉄骨建方  
関連商品

躯体工事  
関連商品

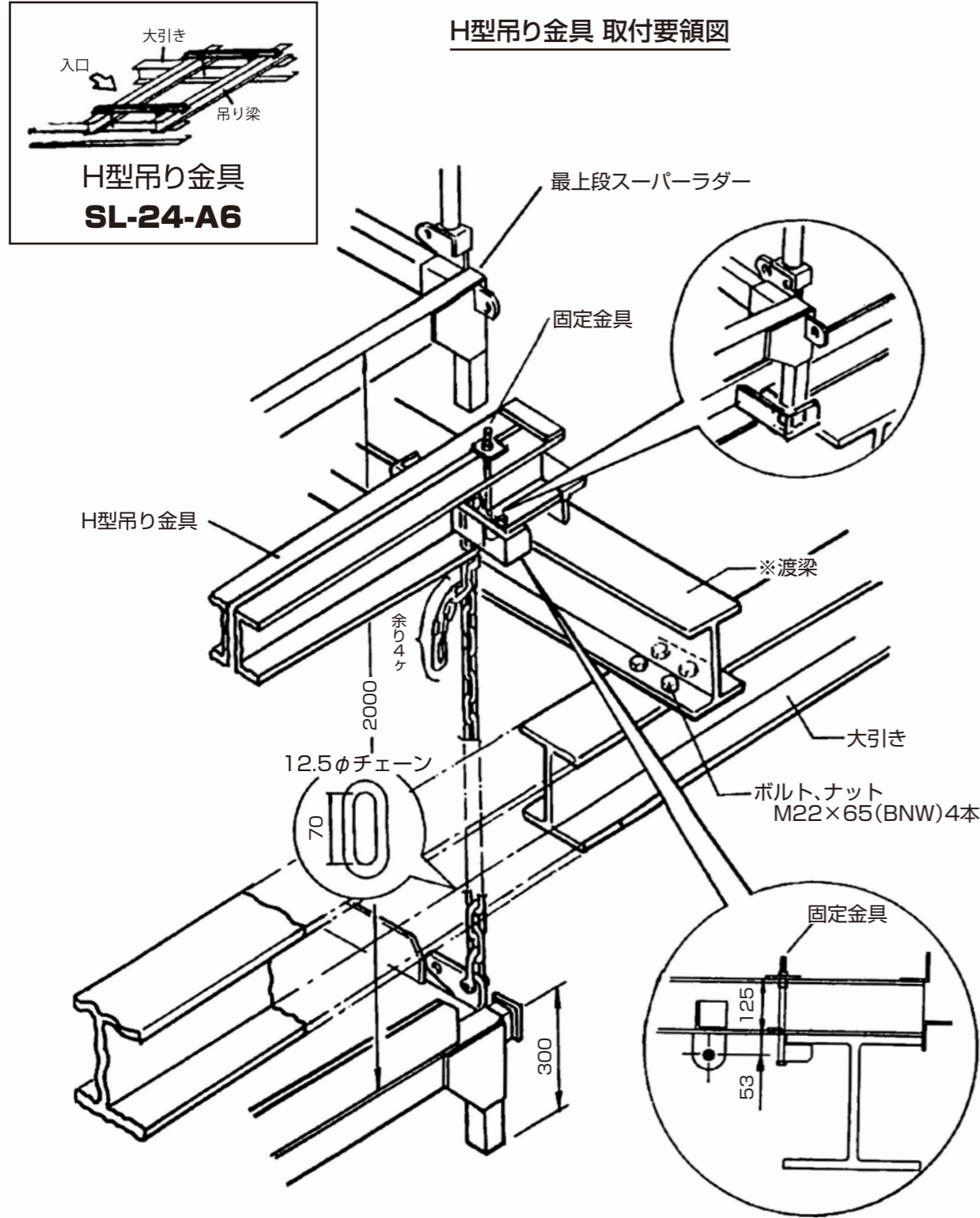
仕上工事  
関連商品



SAFETY CONSTRUCTION EQUIPMENTS

# SL チェーン式吊階段「スーパーラダー MK-II」

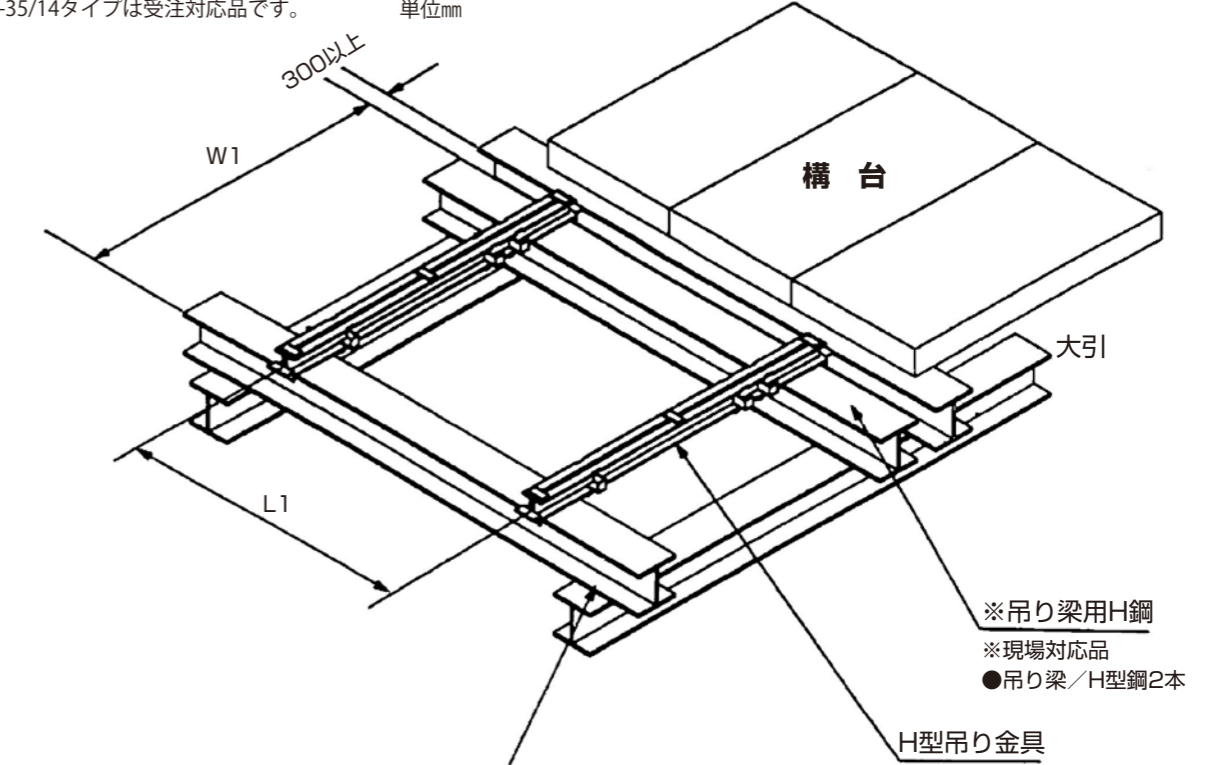
SL-24/12 SL-25/14 SL-32/14



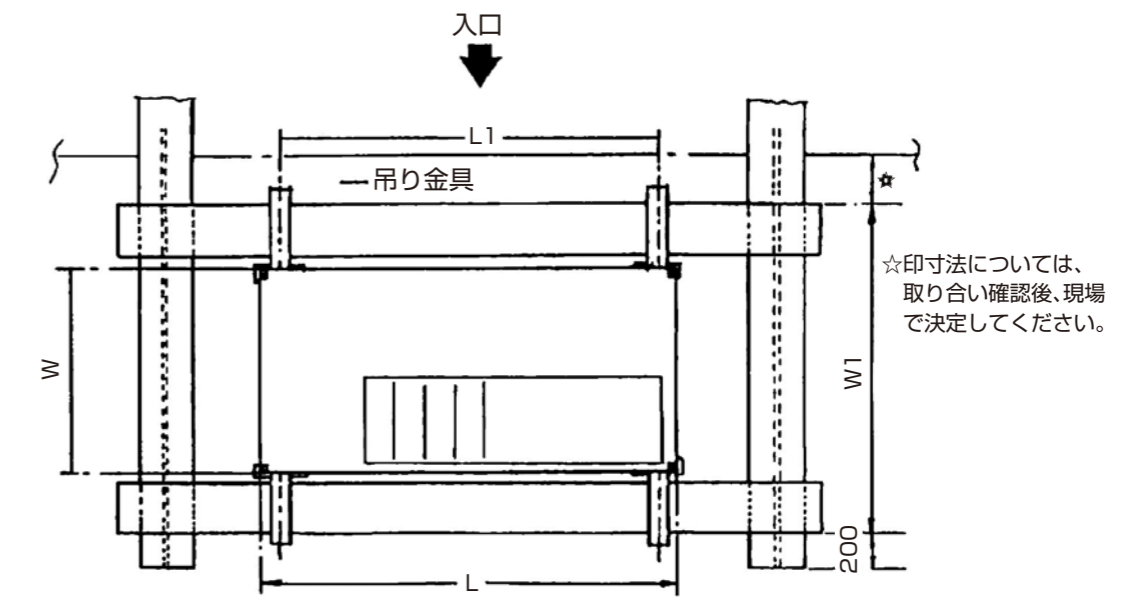
寸法表

TYPE	L	W	L1	W1
☆SL-35/14	3500	1400	3300	2300
SL-32/14	3200	1400	3000	2300
SL-25/14	2500	1400	2300	2300
SL-24/12	2400	1200	2200	2200 or 2100

☆SL-35/14タイプは受注対応品です。 単位mm



※梁は、溶接(100mm両面、4ヶ所)または、ボルト(4-M22×4ヶ所)等で固定下さい。



●このイラストはSL-35/14, SL-32/14, SL-25/14の取付例です。SL-24/12は入口方向が反対側になります。

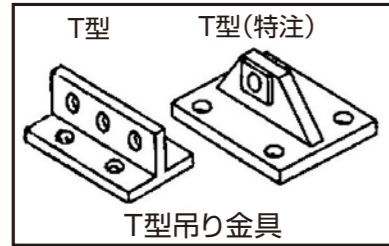
着工時  
構台・山留・覆工  
基礎工事  
鉄骨建方  
躯体工事  
仕上工事

SAFETY CONSTRUCTION EQUIPMENTS

# SL チェーン式吊階段「スーパーラダー MK-II」

## SL-24/12 SL-25/14 SL-32/14

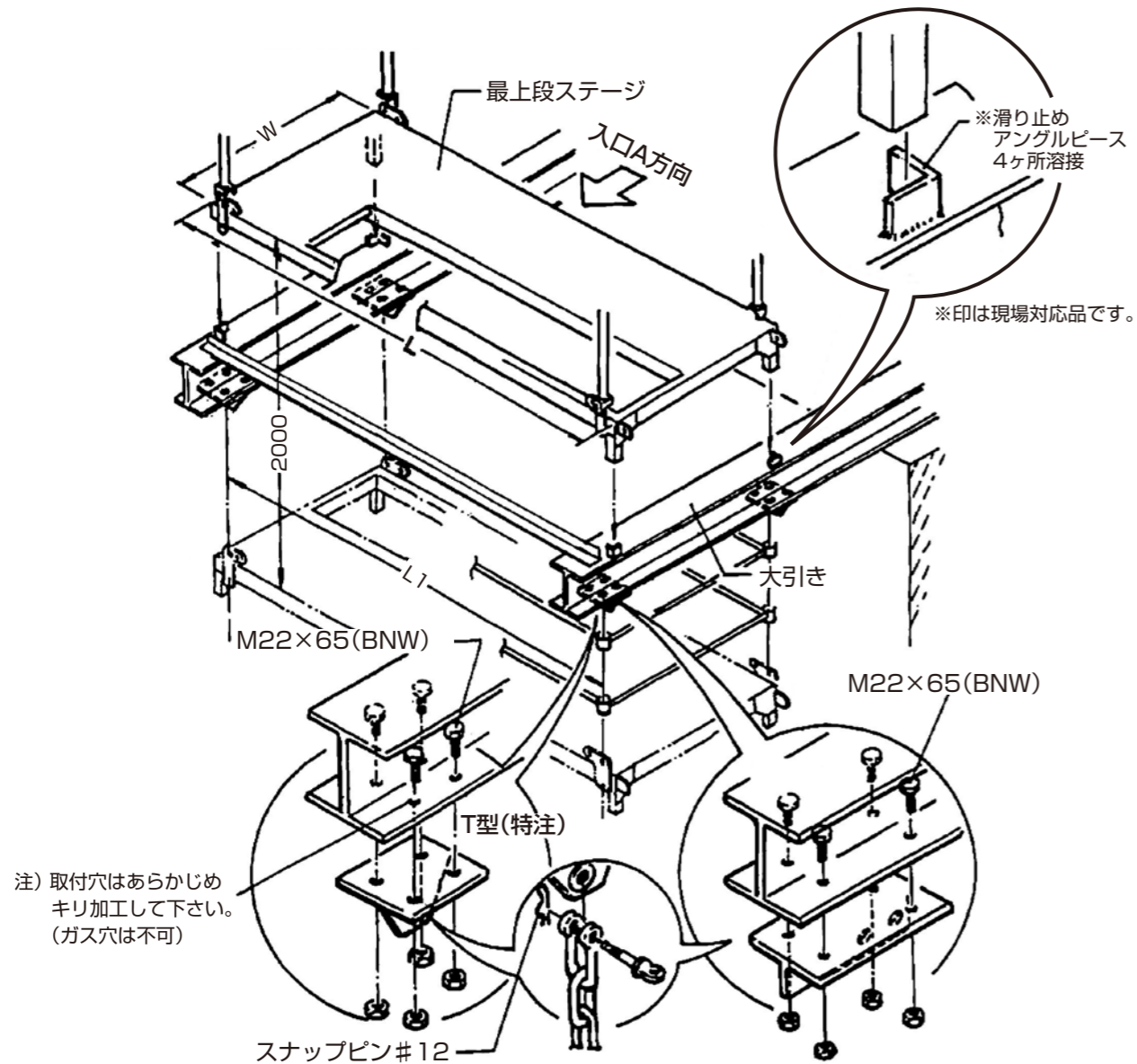
### T型吊り金具 取付要領図



寸法表 単位mm

TYPE	L	W	L1
☆ SL-35/14	3500	1400	3300
SL-32/14	3200	1400	3000
SL-25/14	2500	1400	2300
SL-24/12	2400	1200	2200

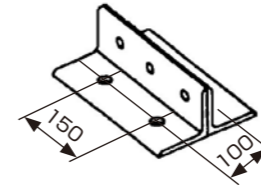
☆SL-35/14タイプは受注対応品です。



- 滑り止めアングルピース/L6t×50×50×60ℓ(4ヶ)
- 吊り金具用 M22×65ℓ BNW(16ヶ)
- このイラストはSL-35/14, SL-32/14, SL-25/14の取付例です。SL-24/12は入口方向が反対側になります。

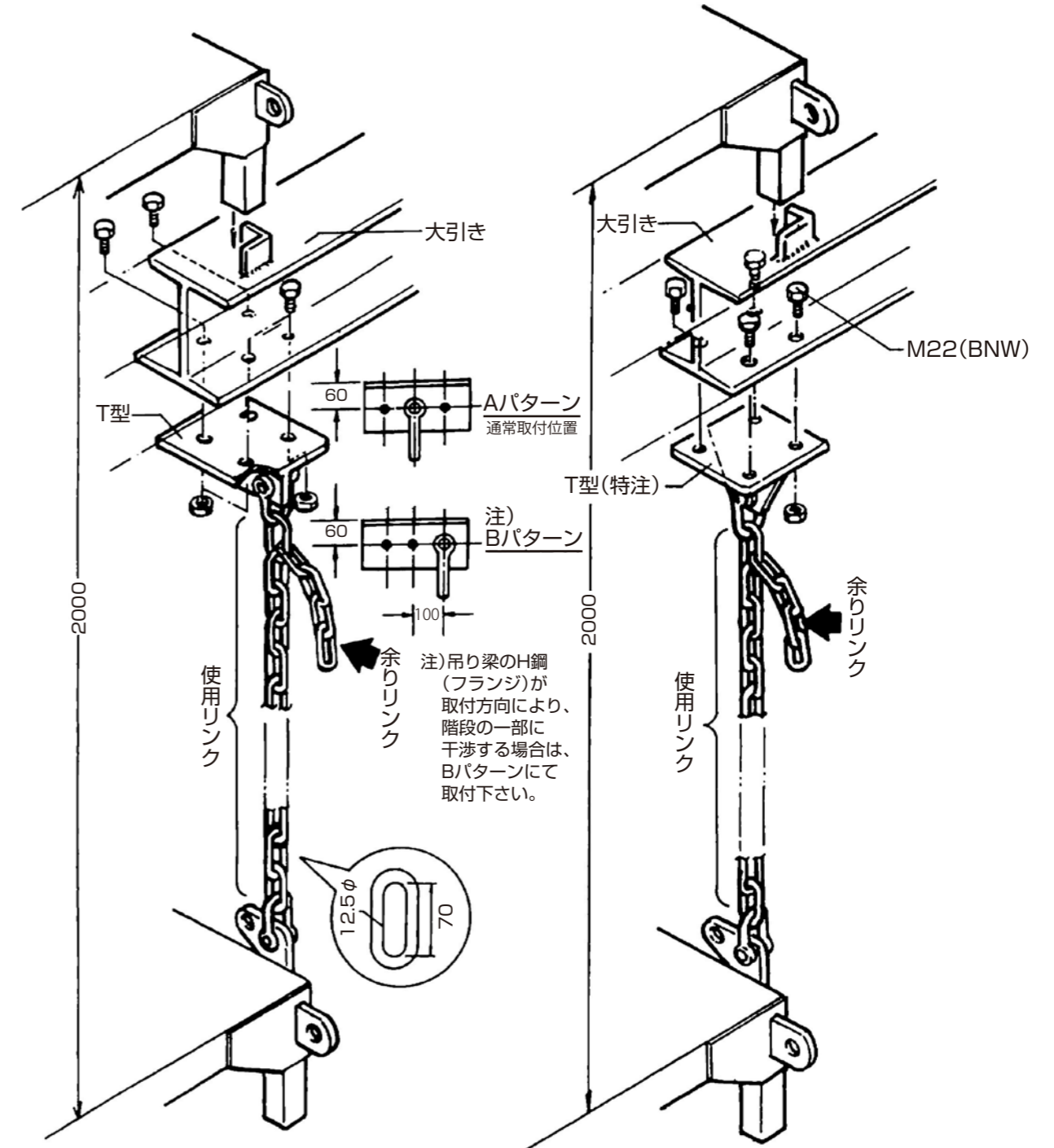
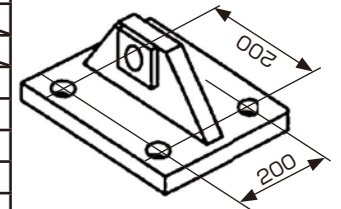
### ■T型

H鋼 サイズ	余り リンク	
	200H	250H
T 200H	7	
250H	7	
300H	8	
350H	9	
400H	10	
型 500H	11	
600H	13	



### ■T型(特注)

H鋼 サイズ	余りリンク		
	200H	250H	300H
200H	7		
250H	7	8	
300H	8	8	9
350H	9	9	9
400H	10	10	10
500H	11	11	12
600H	13	13	13



着工時  
提案商品

構台・山留・覆工  
関連商品

基礎工事  
関連商品

鉄骨建方  
関連商品

躯体工事  
関連商品

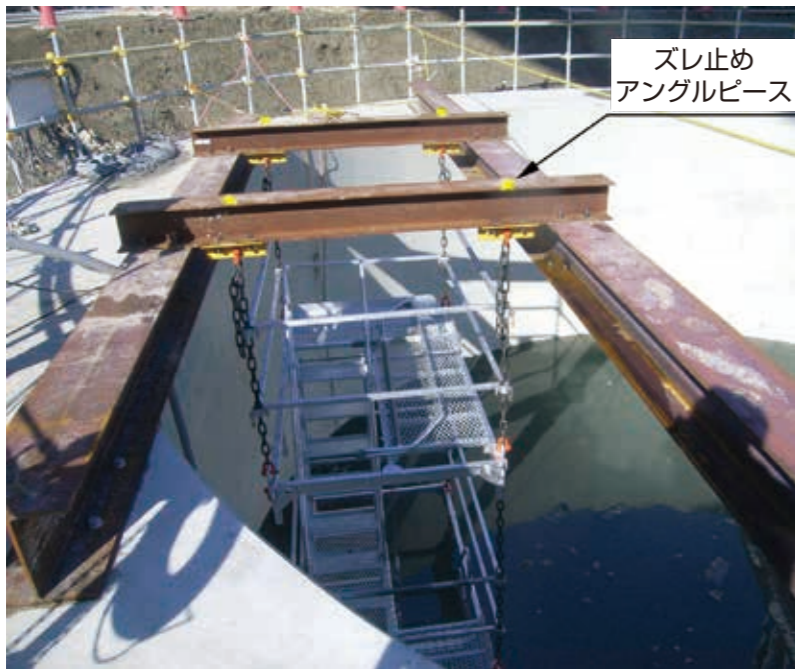
仕上工事  
関連商品



SAFETY CONSTRUCTION EQUIPMENTS

# SL チェーン式吊階段「スーパーラダー MK-II」

SL-24/12 SL-25/14 SL-32/14



ズレ止め  
アングルピース



着工時  
提案商品

構台・山留・覆工  
関連商品

基礎工事  
関連商品

鉄骨建方  
関連商品

躯体工事  
関連商品

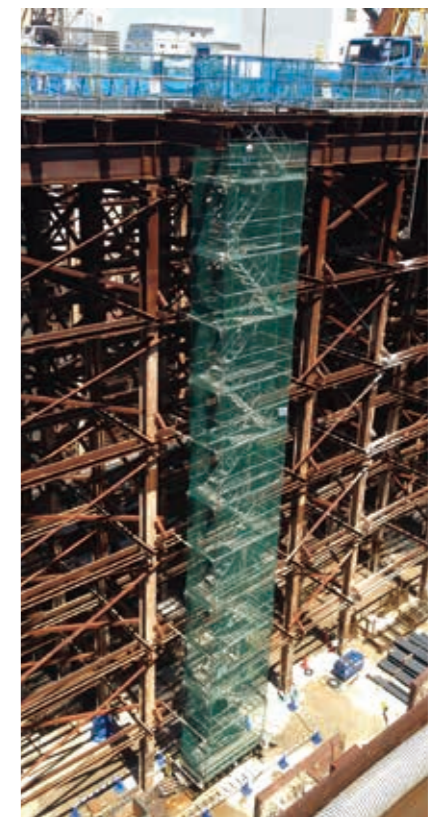
仕上工事  
関連商品



SAFETY CONSTRUCTION EQUIPMENTS

# SL チェーン式吊階段「スーパーラダー MK-II」

SL-24/12 SL-25/14 SL-32/14



着工時  
提案商品

構台・山留・覆工  
関連商品

基礎工事  
関連商品

鉄骨建方  
関連商品

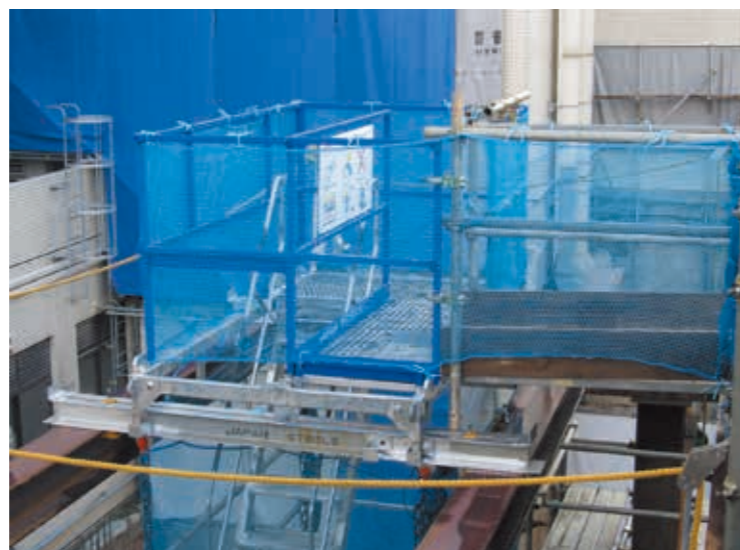
躯体工事  
関連商品

仕上工事  
関連商品

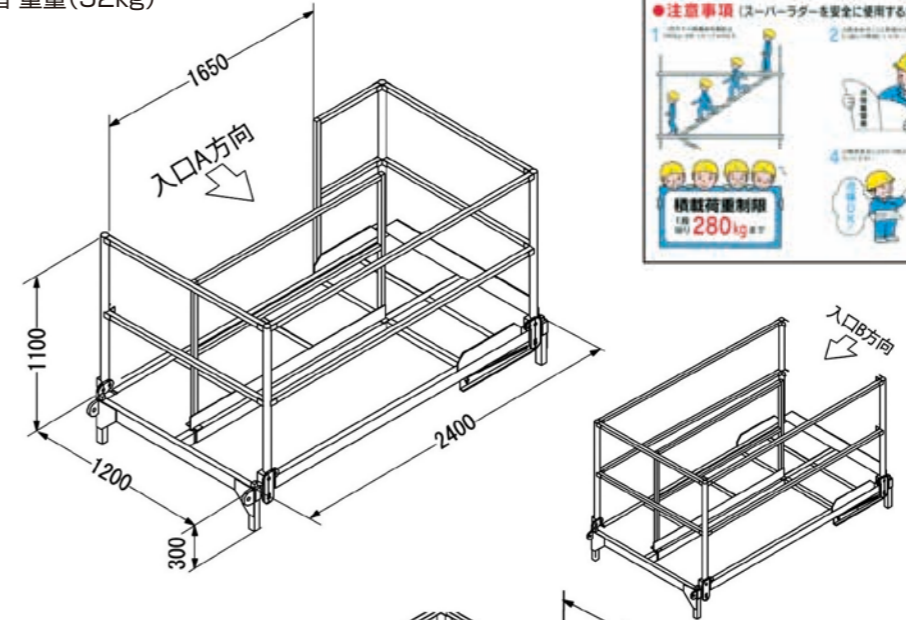


SAFETY CONSTRUCTION EQUIPMENTS

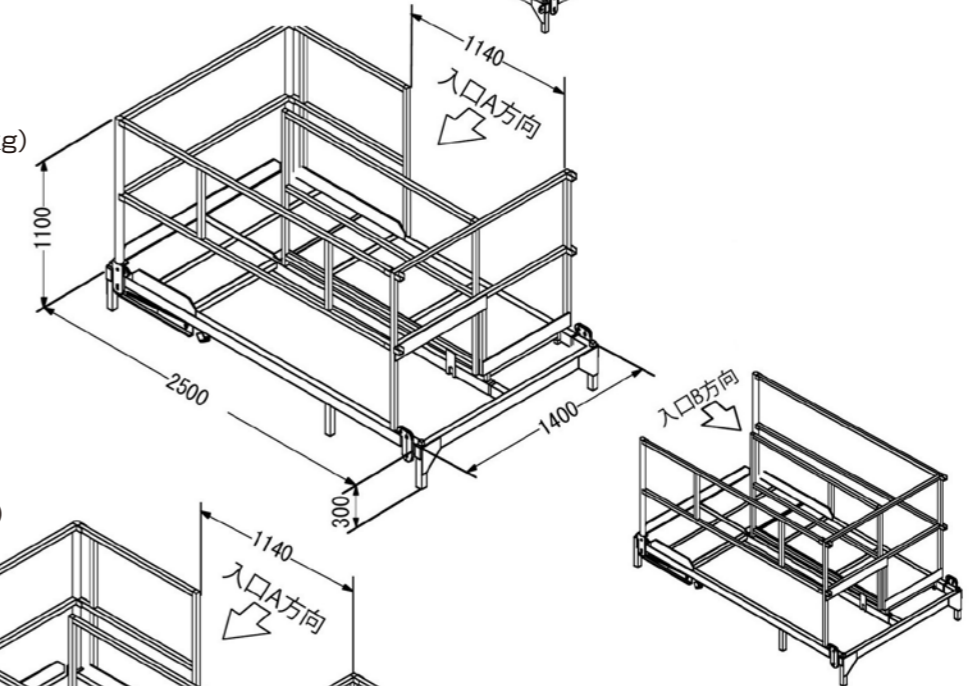
**SL** 最上段安全手摺  
SL-24/12 SL-25/14 SL-32/14



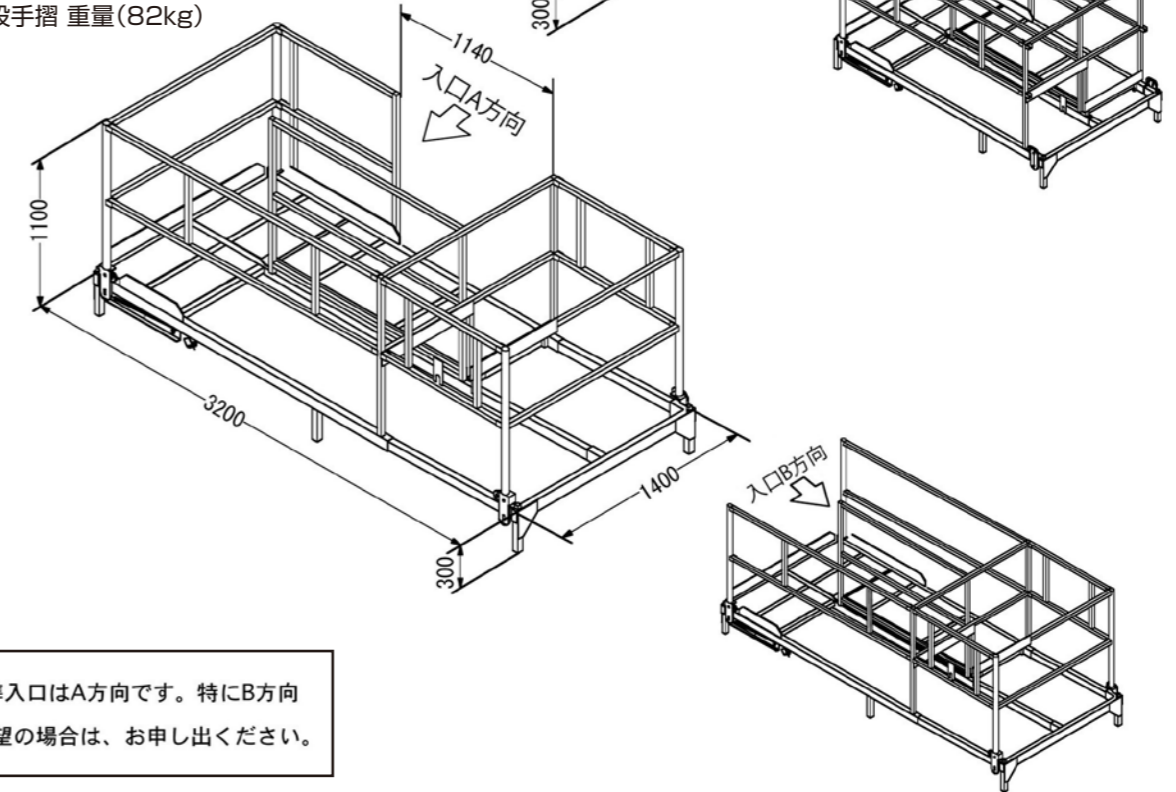
**SL-24/12** タイプ  
●最上段手摺 重量(52kg)



**SL-25/14** タイプ  
●最上段手摺 重量(56.5kg)



**SL-32/14** タイプ  
●最上段手摺 重量(82kg)



標準入口はA方向です。特にB方向  
ご希望の場合は、お申し出ください。

着工時  
提案商品

構台・山留・覆工  
関連商品

基礎工事  
関連商品

鉄骨建方  
関連商品

躯体工事  
関連商品

仕上工事  
関連商品



SAFETY CONSTRUCTION EQUIPMENTS

SL スーパーラダー 泥／雨除けルーフ  
SL-12R SL-14R



▶用途

スーパーラダー最上段に取付ける泥除け・雨除けルーフ。

▶特長

1. 組み立て式なので運搬・保管が容易です。
2. 最上段安全手摺を基部として組み立て設置します。



着工時  
提案商品

構台・山留・覆工  
関連商品

基礎工事  
関連商品

鉄骨建方  
関連商品

躯体工事  
関連商品

仕上工事  
関連商品

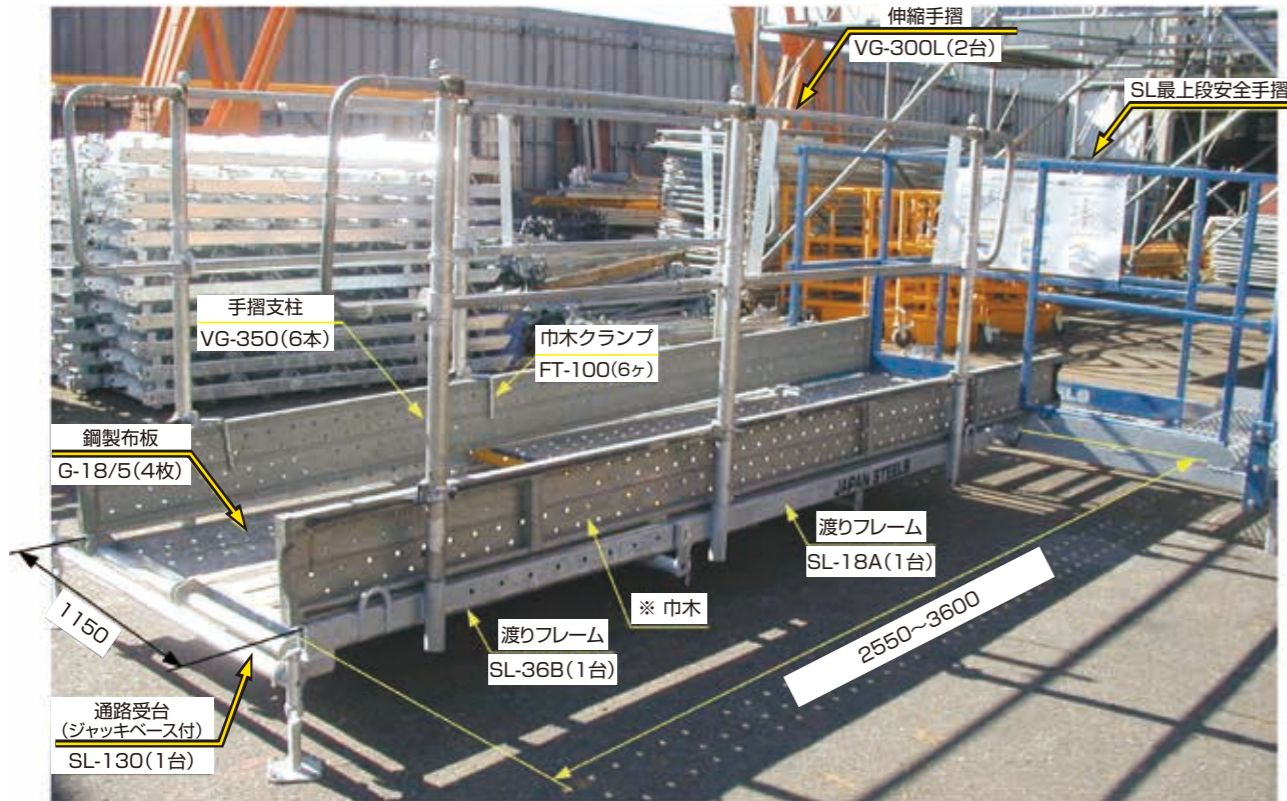


SAFETY CONSTRUCTION EQUIPMENTS

# SL スーパーラダー及びクイックラダー「渡し通路」 SL-AP18/36 OT-91

渡し通路オプション製品

重量:240kg 許容荷重:150kg



( )内は1セット当りの台数 SL-24/12のみ延長手摺:SL-48使用 ※SL、TK本体は、75、85、99頁を参照下さい。

## OTオプション:手摺取付け金具『OT-91/OT-92』

鋼製布板に手摺が容易に取付け出来るブラケットです。

**設置例**  
OT-91

① 取付け金具A OT-91/A  
② 取付け金具B OT-91/B

部番	部材	数量
①	取付け金具A OT-91/A 重量8kg/1ヶ	2
②	取付け金具B OT-91/B 重量1.5kg/1ヶ	2
③	フックカバー OT-92 重量6kg/1ヶ	1
④	仮設手摺 OT-75S 重量13kg/1ヶ	2
⑤	※フルアンチ(鋼製布板)	1
⑥	※ハーフアンチ(鋼製布板)	1
⑦	※巾木(鋼製足場板)	2

(数量は設置例での数量を示す。)  
※印は現場対応品

③ フックカバー OT-92  
鋼製フックを覆い、つまずきを防止します。

▶用途

スーパーラダー、クイックラダーの乗込み用渡し通路。 ステージ、手摺ユニットのため組立・設置が簡単です。

▶特長

[ 渡し対応寸法早見表 ]

①	<b>TK-84/68</b> 通路巾 B=680 重量15kg
<p>手摺(現場対応品) L 開口=650まで</p>	
②	<b>OT-91</b> 通路巾 B=750 (フルアンチ+ハーフアンチ) 重量70kg(手摺含む)
<p>※手摺固定 OT-75S 鋼製布板(現場対応品) 巾木(現場対応品) L 開口=1500まで</p>	
③	<b>SL-AP18/36</b> 通路巾 B=1000 (フルアンチ×2) 重量240kg(手摺含む)
<p>VG-300L FT-100 VG-350 巾木(現場対応品) SL-130 L 開口=3600まで</p>	

渡し寸法Lが3.6mを超える場合はご相談下さい。

着工時  
提案商品

構台・山留・覆工  
関連商品

基礎工事  
関連商品

鉄骨建方  
関連商品

躯体工事  
関連商品

仕上工事  
関連商品



SAFETY CONSTRUCTION EQUIPMENTS

# SL スーパーラダー及びクイックラダー「渡し通路」 SL-AP18/36



着工時  
提案商品

構台・山留・覆工  
関連商品

基礎工事  
関連商品

鉄骨建方  
関連商品

躯体工事  
関連商品

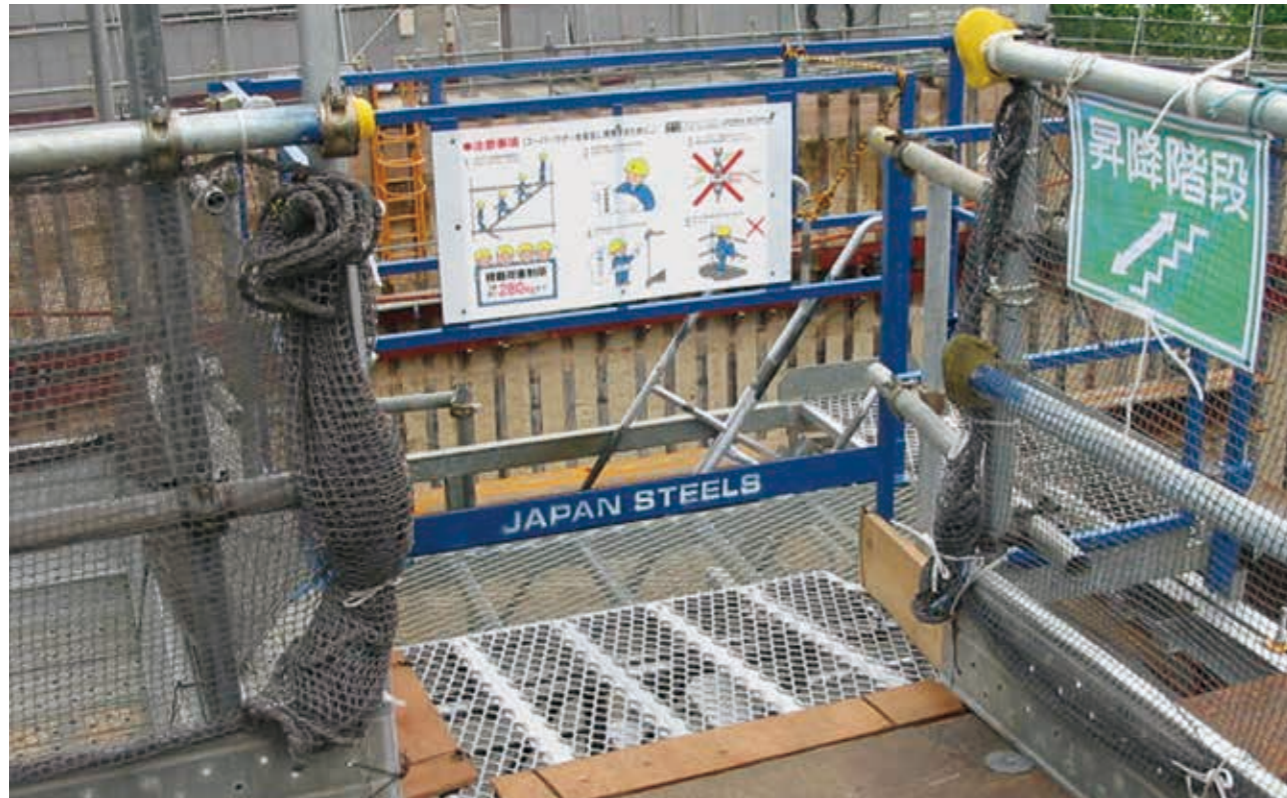
仕上工事  
関連商品



SAFETY CONSTRUCTION EQUIPMENTS

# SL スーパーラダー及びクイックラダー「渡し通路」 SL-A45 SL-A84 SL-AP18/12

重量：25.5kg



SL-AP18/12「渡し板付」

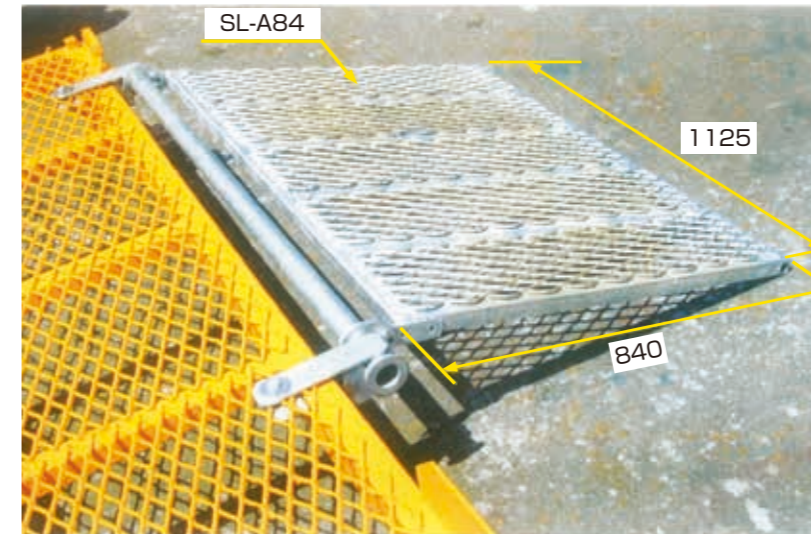


渡し通路手摺付(渡し長:1800)  
SL-AP18/12(セット品番)

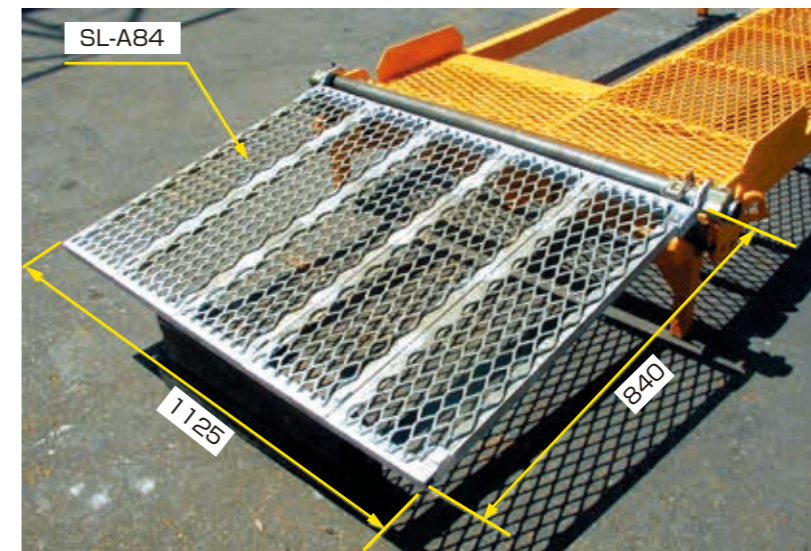
渡し板  
SL-A45

## メッシュタイプ SL-A84

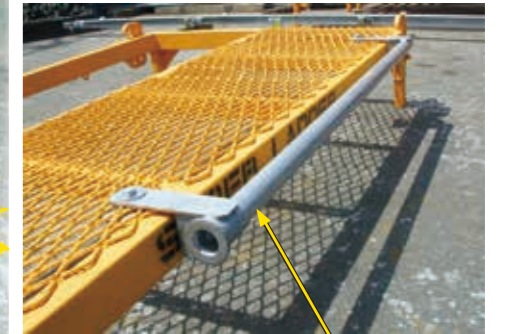
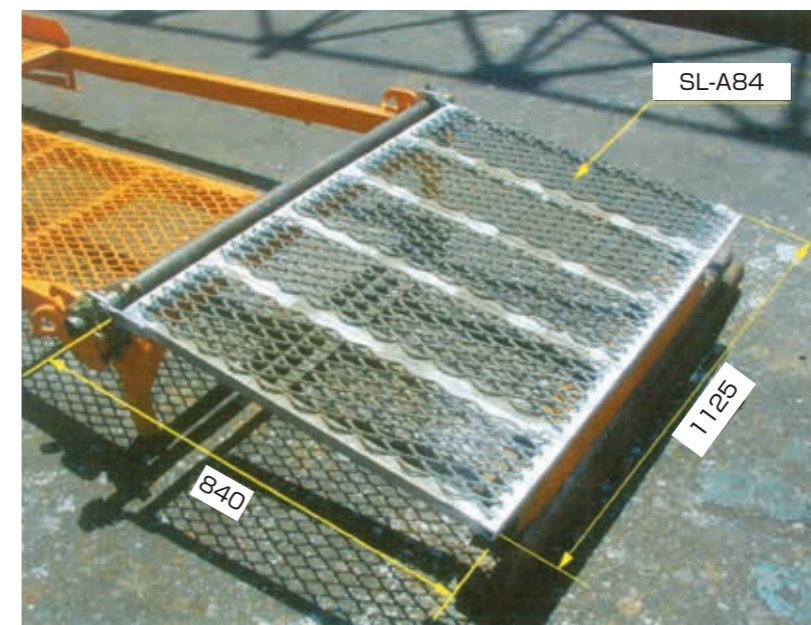
### 入口A方向



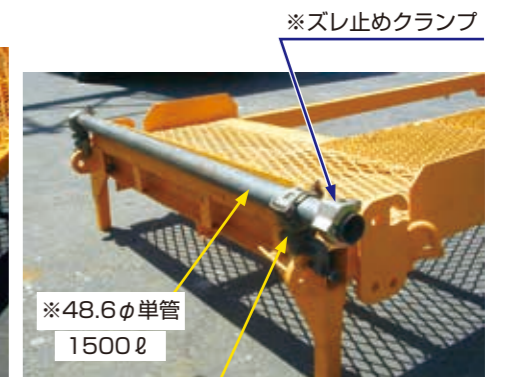
### 入口B方向



### 入口C方向

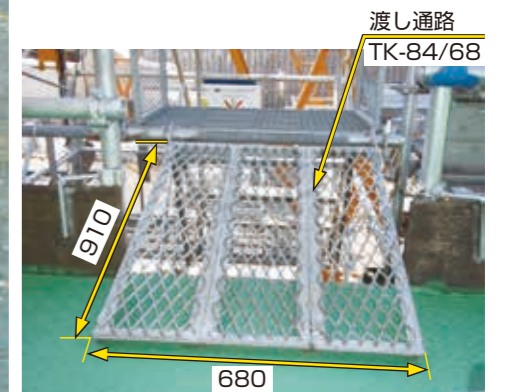


SL-150  
取付パイプブラケット



※48.6φ単管  
1500ℓ

※現場対応品 ※コ型キャッチクランプ



渡し通路  
TK-84/68

着工時  
提案商品

構台・山留・覆工  
関連商品

基礎工事  
関連商品

鉄骨建方  
関連商品

躯体工事  
関連商品

仕上工事  
関連商品



SAFETY CONSTRUCTION EQUIPMENTS

# SL 「最下段用可変式階段」 SL-7/13 SL-8/19 「ステップ」 SL-5/75

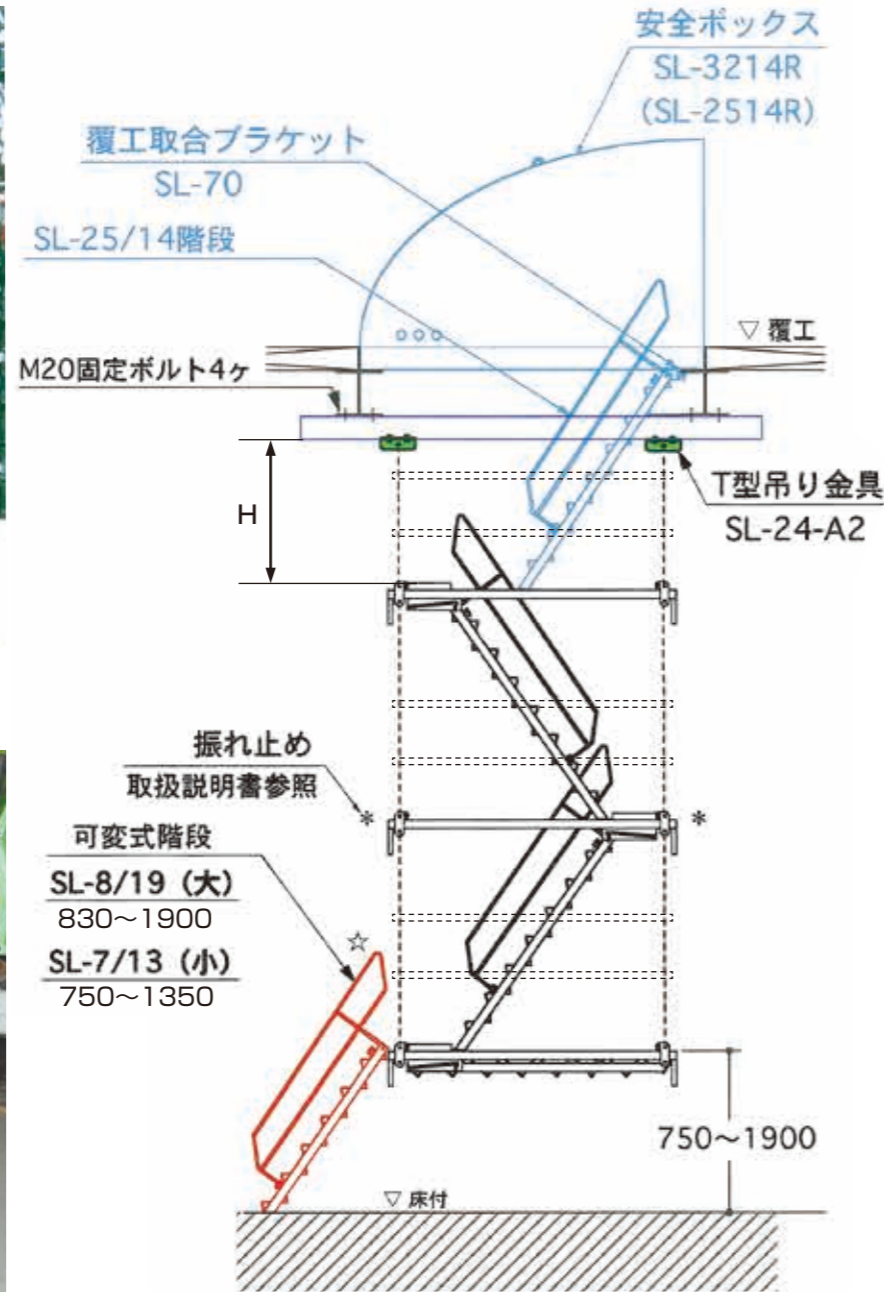
▶用途

スーパーラダー、クイックラダーの最下段調整用階段、ステップ。

▶特長

1. 無段階可変式(SL-8/19、SL-7/13)なので調整する高さに応じて自由に設置できます。
2. 運搬用の取手付きですので安全に持ち運びできます。

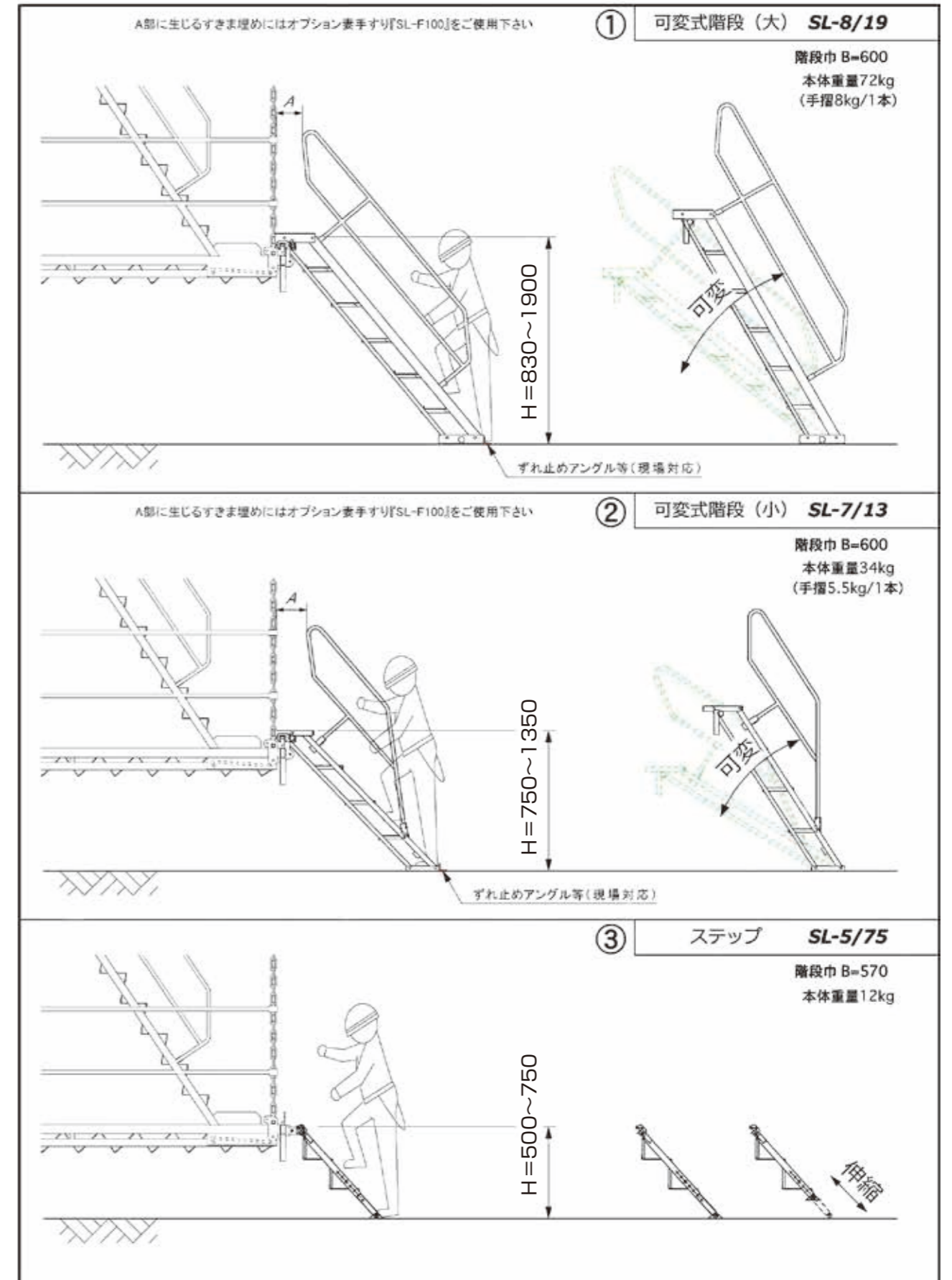
SL-8/19



SL-7/13



## 可変式階段・ステップオプション製品シリーズ [対応寸法早見表]



☆:SL-TKに昇降階段を設置する場合は最下段を固定後取付けて下さい。  
注) 振れ止め及び階段(下部)調整方法は取扱説明書をご参照下さい。

※単管、クランプ等は現場対応品です。

着工時  
提案商品

構台・山留・覆工  
関連商品

基礎工事  
関連商品

鉄骨建方  
関連商品

躯体工事  
関連商品

仕上工事  
関連商品



SAFETY CONSTRUCTION EQUIPMENTS

SL 「最下段用可変式階段」SL-7/13 SL-8/19 「ステップ」SL-5/75  
「メッシュデッキ」SL-D2514 SL-D3214

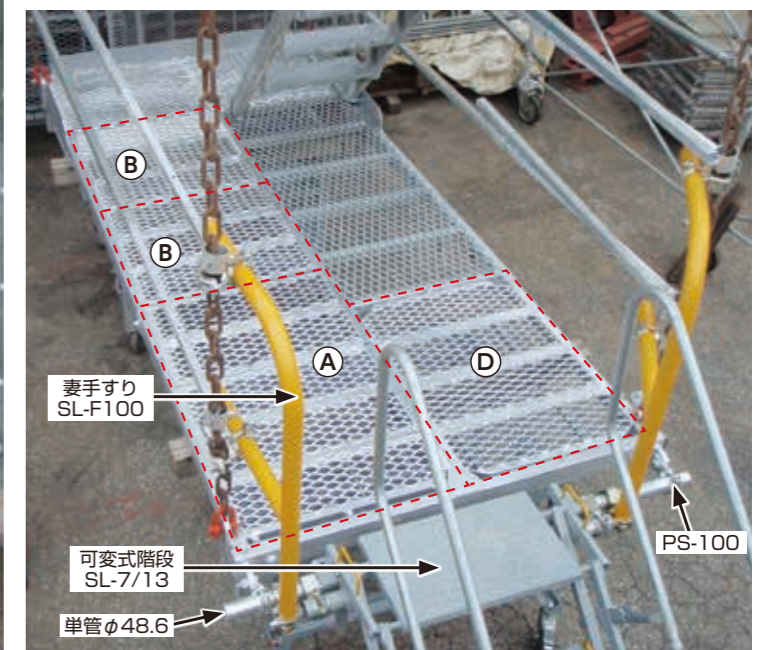
最下段用可変式階段 SL-8/19



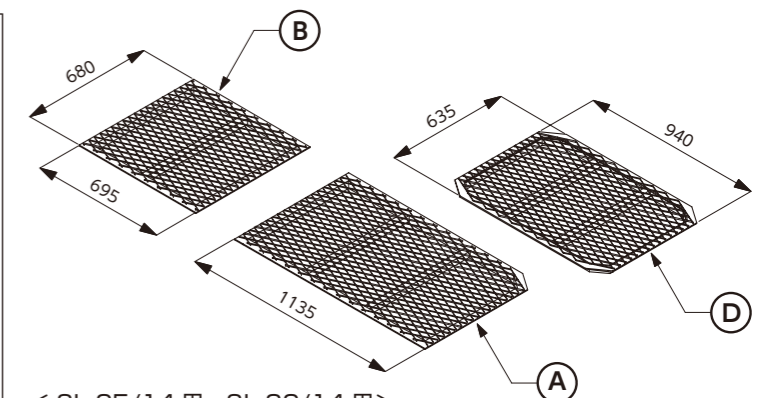
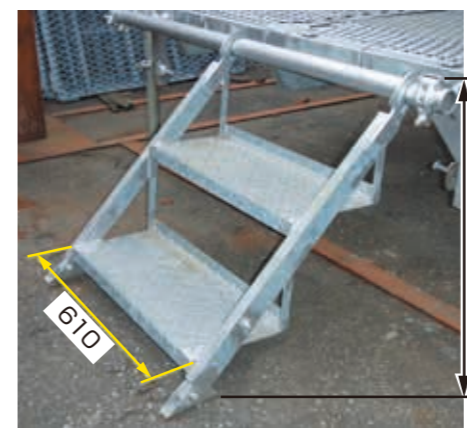
最下段用可変式階段 SL-7/13



メッシュデッキ SL-32/14



ステップ SL-5/75



< SL-25/14用, SL-32/14用 >

部位	品番	重量	SL-25/14用 セット使用数	SL-32/14用 セット使用数
A	SL-D2514A	18kg/枚	1台	1台
B	SL-D2514B	12kg/台	1台	2台
C	SL-D2514C	3.5kg/台	1台	—
D	SL-D3214D	14kg/台	—	1台

階段を運搬する際は黄色い取手を持ち、可動部に指を挟まないようご注意ください。

着工時  
提案商品

構台・山留・覆工  
関連商品

基礎工事  
関連商品

鉄骨建方  
関連商品

躯体工事  
関連商品

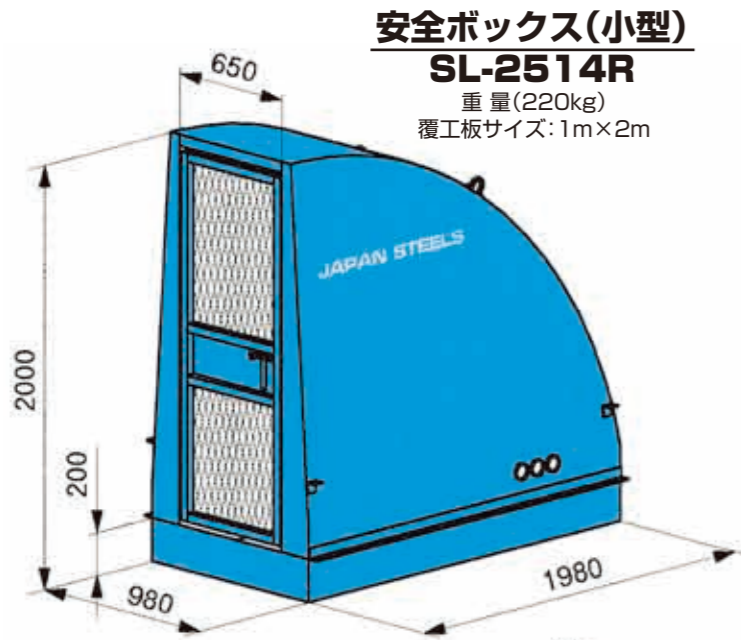
仕上工事  
関連商品



SAFETY CONSTRUCTION EQUIPMENTS

# SL 覆工板開口部 進入防止扉付ルーフ「安全ボックス」

## SL-2514R SL-3214R SL-3020R



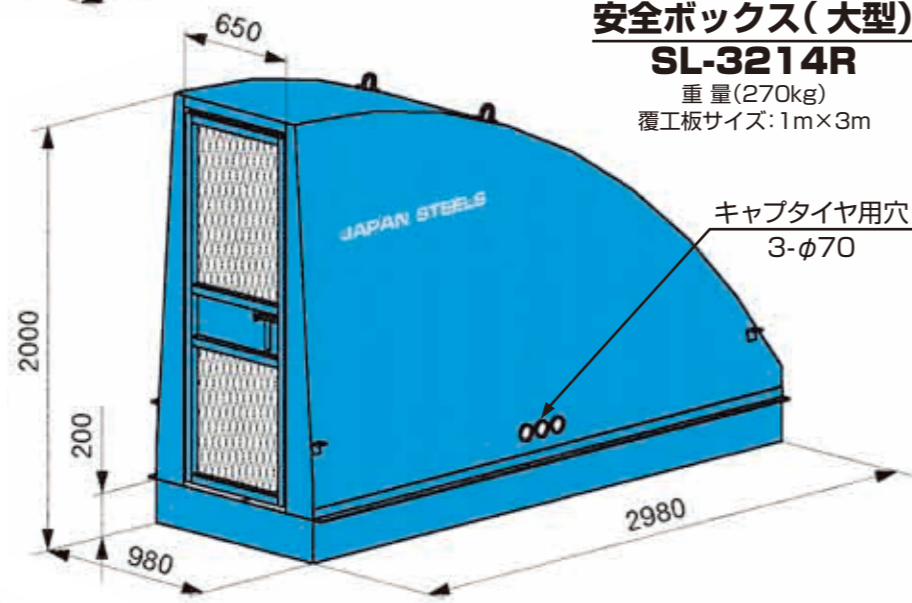
**安全ボックス(小型)**  
**SL-2514R**  
重量(220kg)  
覆工板サイズ:1m×2m

▶用途

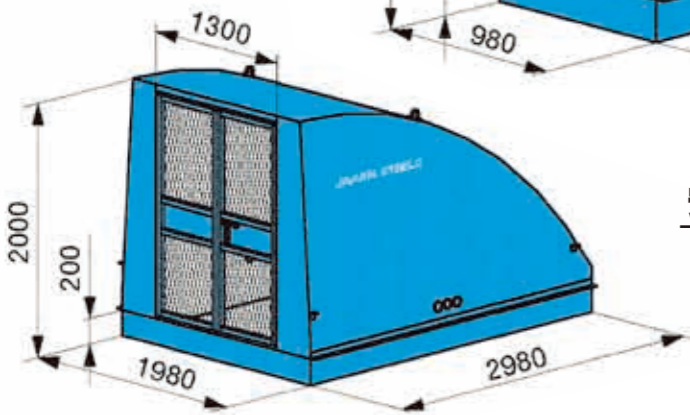
覆工板開口部の昇降設備用安全ボックス。

▶特長

1. 開口部の転落事故を防止できます。
2. 側面にキャプタイヤ用の穴があるので便利です。
3. ドアにはカギを付けることができますので、関係者以外の侵入を防げます。
4. 周辺環境に調和する曲線デザインで工事現場のイメージアップが図れます。
5. 本体一体型なので現場での組立ては不要です。

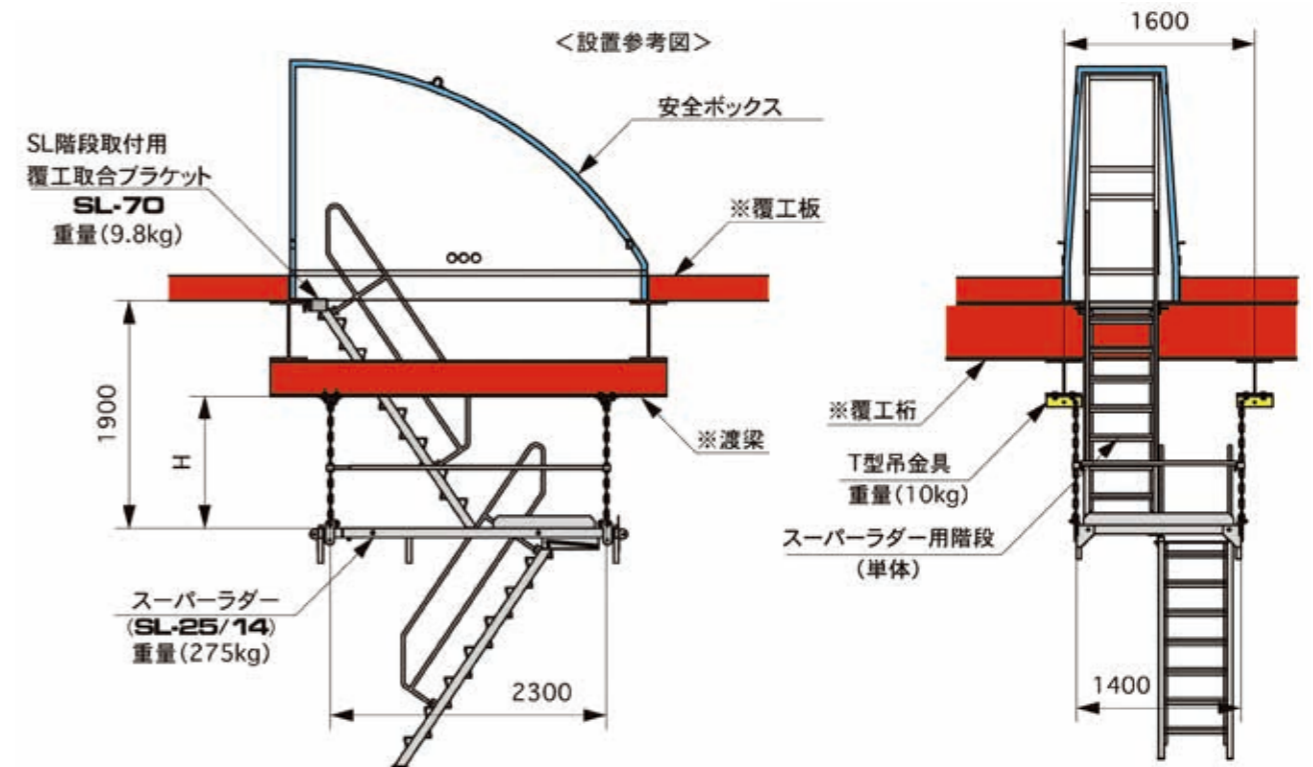


**安全ボックス(大型)**  
**SL-3214R**  
重量(270kg)  
覆工板サイズ:1m×3m



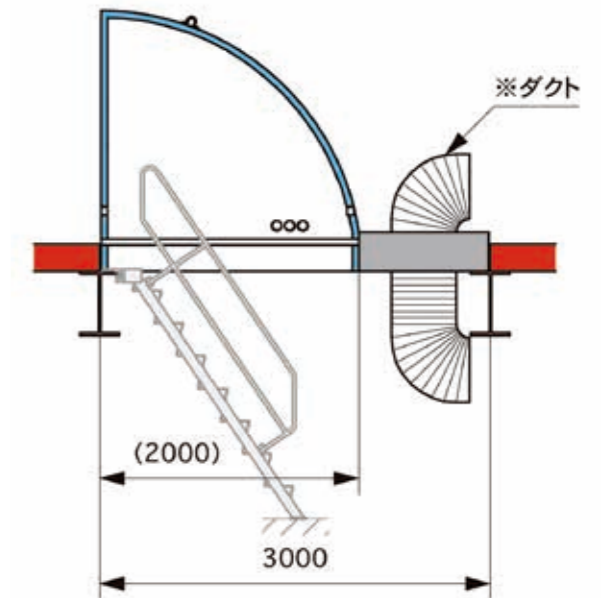
＜受注生産品＞  
**安全ボックス(特大型)**  
**SL-3020R**  
重量(380kg)  
覆工板サイズ:1m×3m×2枚

注記  
・開口は、長手方向で3m以上ないと階段を下ろすことができませんのであらかじめご確認ください。  
・設置方法は、現場の仕様に応じて変更出来ます。不明な点がございましたらご相談下さい。



(換気用ダクトを設置の場合ご使用下さい。)

H寸	チェーン余りリンク数
900~ 970	15
970~1040	14
1040~1110	13
1110~1180	12
1180~1250	11
1250~1320	10
1320~1390	9



・本図は、スーパーラダーで設置した仕様になっていますが、クイックラダーでも使用することができます。  
※印は、現場対応品

着工時  
提案商品

構台・山留・覆工  
関連商品

基礎工事  
関連商品

鉄骨建方  
関連商品

躯体工事  
関連商品

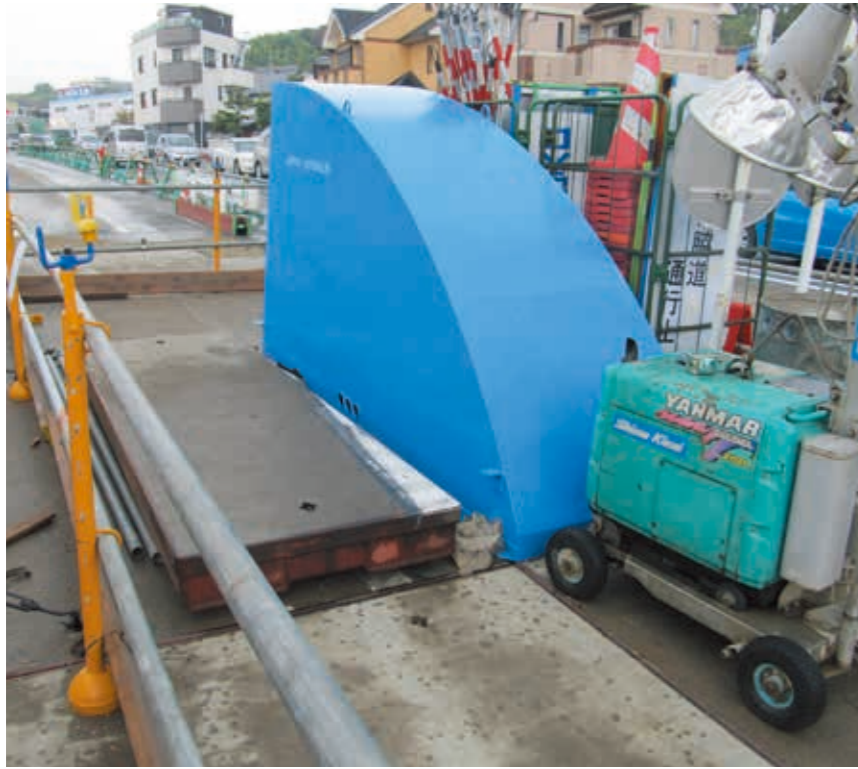
仕上工事  
関連商品



SAFETY CONSTRUCTION EQUIPMENTS

# SL 覆工板開口部 進入防止扉付ルーフ「安全ボックス」

SL-2514R SL-3214R SL-3020R



安全ボックス用キーレス錠  
(オプション品)



内側



暗証番号プッシュ式

外側

着工時  
提案商品

構台・山留・覆工  
関連商品

基礎工事  
関連商品

鉄骨建方  
関連商品

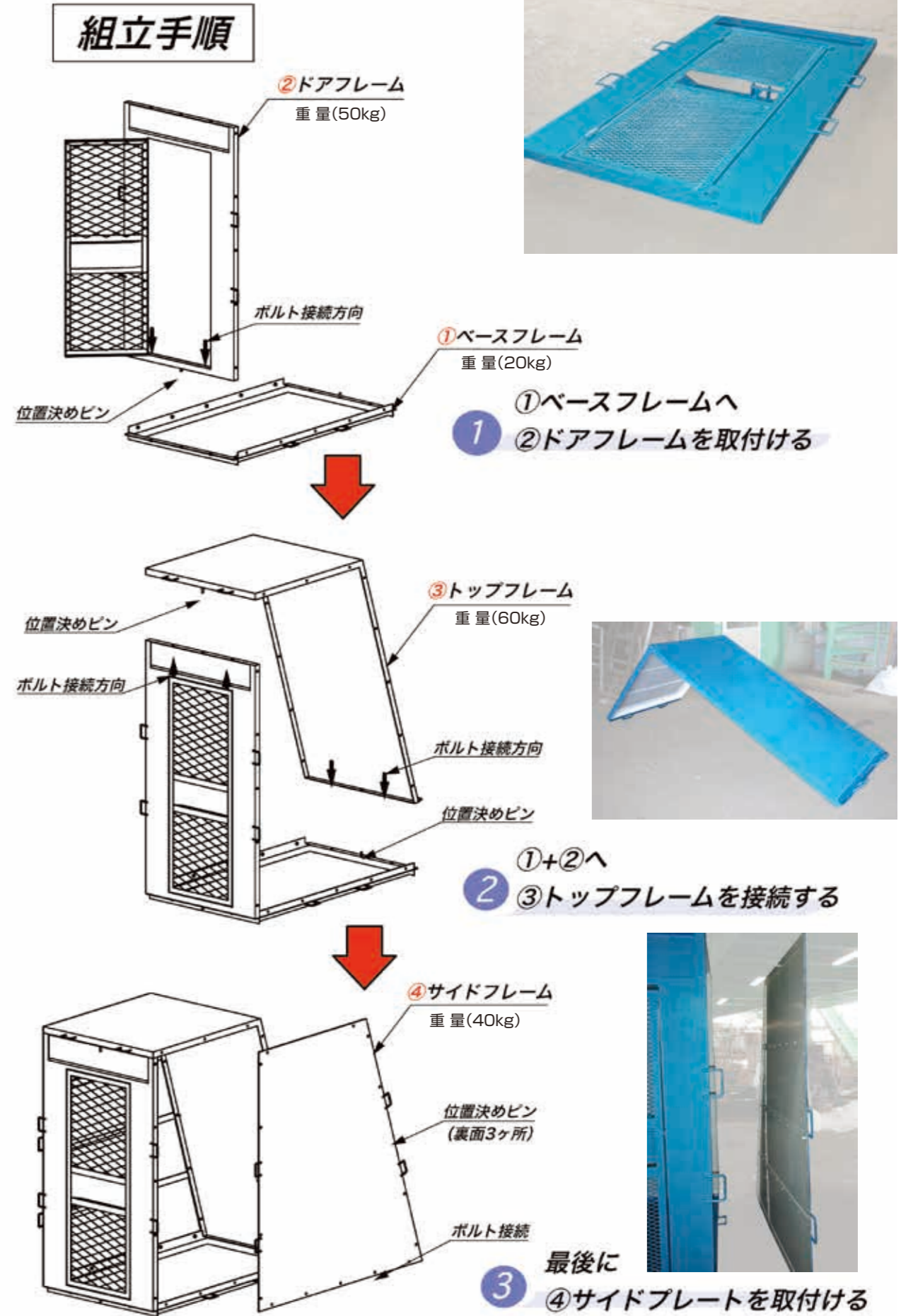
躯体工事  
関連商品

仕上工事  
関連商品



SAFETY CONSTRUCTION EQUIPMENTS

SL 覆工板開口部 進入防止扉付ルーフ  
「特殊安全ボックス(組立式)」 SL-1911R



着工時  
提案商品

構台・山留・覆工  
関連商品

基礎工事  
関連商品

鉄骨建方  
関連商品

躯体工事  
関連商品

仕上工事  
関連商品



SAFETY CONSTRUCTION EQUIPMENTS

# 構台・山留・覆工・関連商品

This Drawing is the copyright of JAPAN STEELS INTERNATIONAL INC. and must not be copied, traced or lent without their permission.