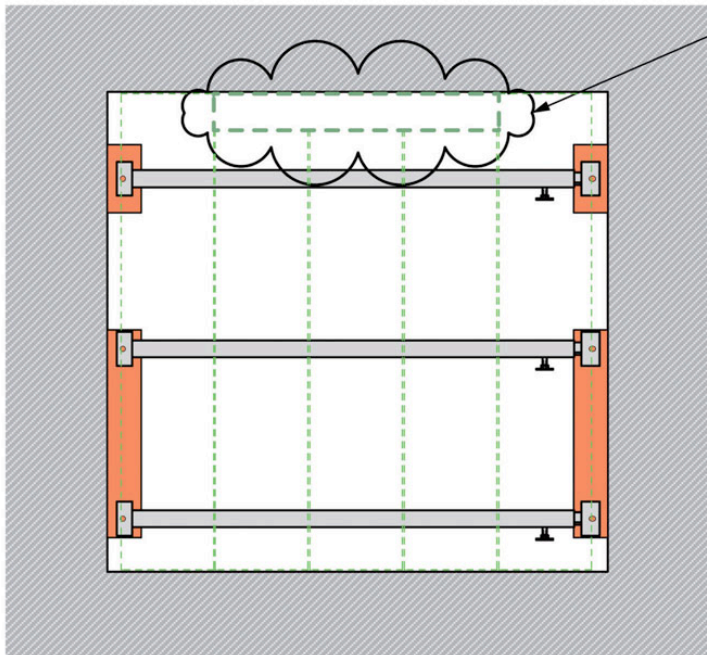


SAFETY CONSTRUCTION EQUIPMENTS

EV

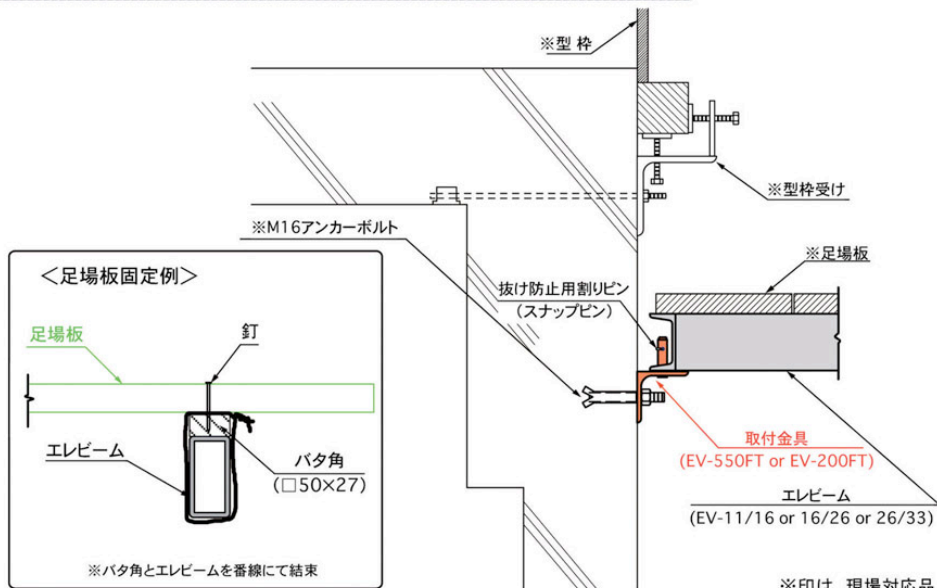
エレベーター開口養生足場「エレビーム」
EV-11/16 EV-16/26 EV-26/33



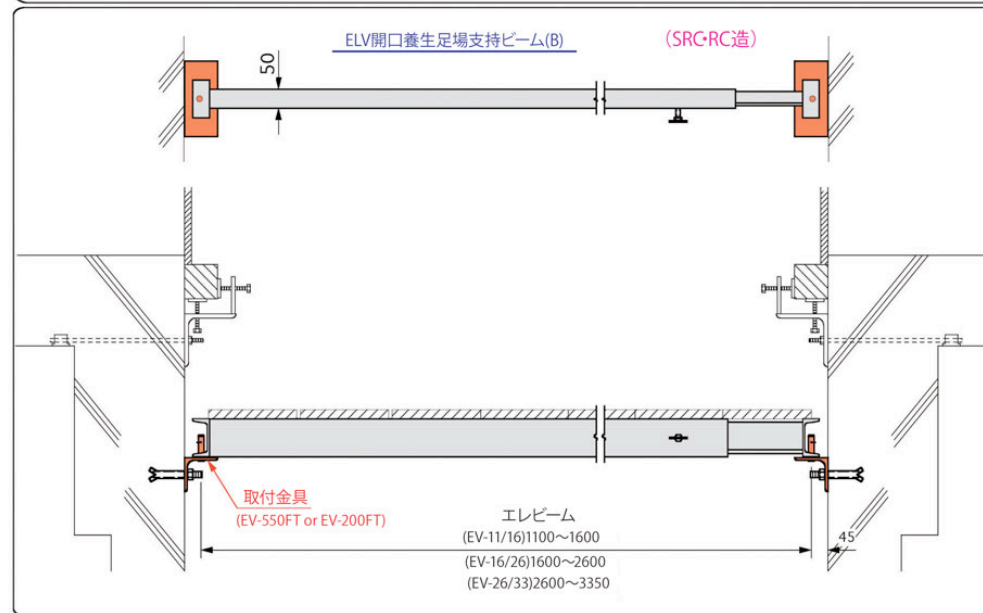
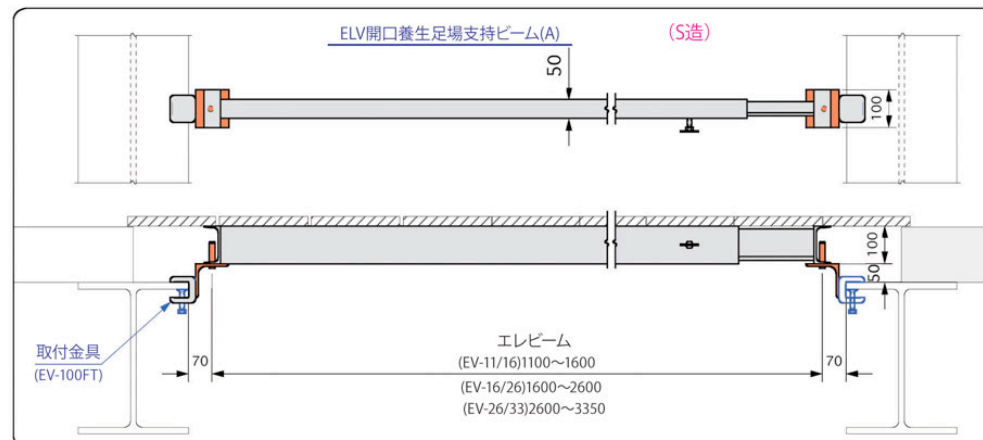
型枠搬入口

▶用途
エレベーター開口部、
養生足場の支持ビーム。

▶特長
1. 取付け、取外しが容易です。
2. 軽量なので運搬は1人で行う
ことができます。
3. スライド式なので簡単に
開口部の大きさに合わせる
事ができます。



ELV 開口養生足場支持ビーム「エレビーム」 仮設検討資料



品名	品番	色別	重量(Kg)	備考	許容荷重 150kg/m ²
伸縮ビーム	EV-11/16	緑	17	1100~1600	
	EV-16/26	黄	18.5	1600~2600	
	EV-26/33	青	25	2600~3350	
取付金具	EV-100FT		1.7	クランプ式	支持ビームピッチ 450mm以内
	EV-200FT		2.7	アンカーボルト(一連式)	
	EV-550FT		5.2	アンカーボルト(二連式)	

着工時
提案商品

構台・山留・覆工
関連商品

基礎工事
関連商品

鉄骨建方
関連商品

躯体工事
関連商品

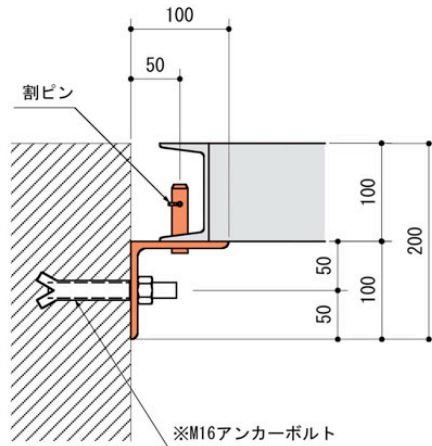
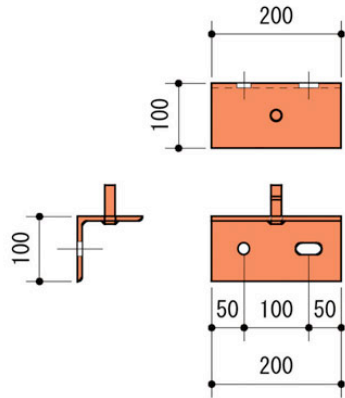
仕上工事
関連商品

SAFETY CONSTRUCTION EQUIPMENTS

EV エレベーター開口養生足場「エレビーム」
EV-11/16 EV-16/26 EV-26/33

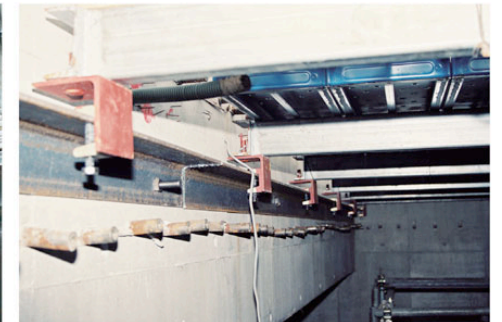
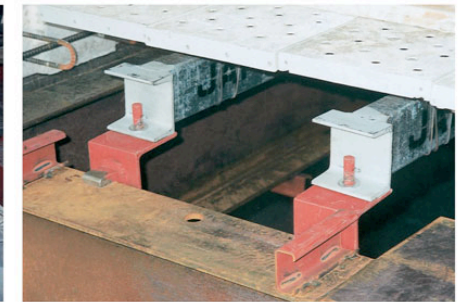
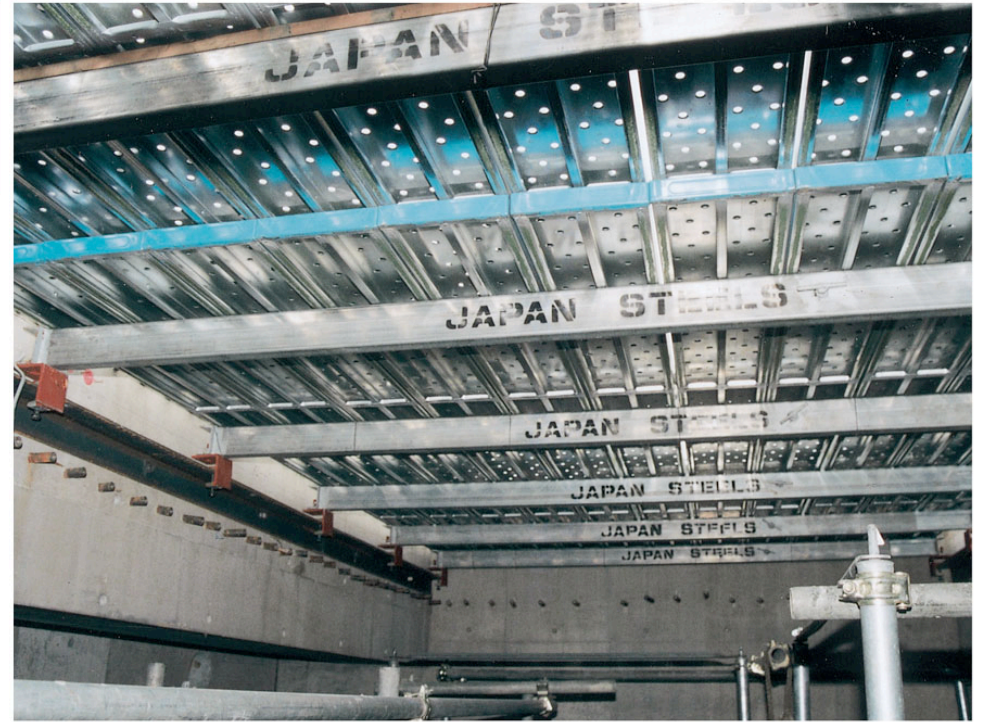
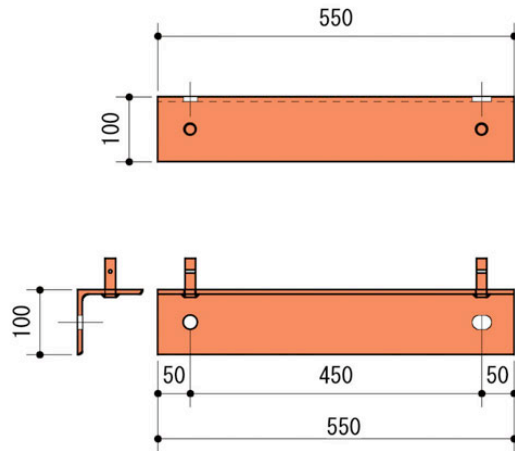
取付金具 EV-200FT

許容荷重：300kg



取付金具 EV-550FT

許容荷重：600kg



着工時
提案商品

構台・山留・覆工
関連商品

基礎工事
関連商品

鉄骨建方
関連商品

躯体工事
関連商品

仕上工事
関連商品