

SAFETY CONSTRUCTION EQUIPMENTS

# LS 連層足場「ハイ・リフトステージ」 フレームタイプ



架設状況



自立架設状況



▶用途

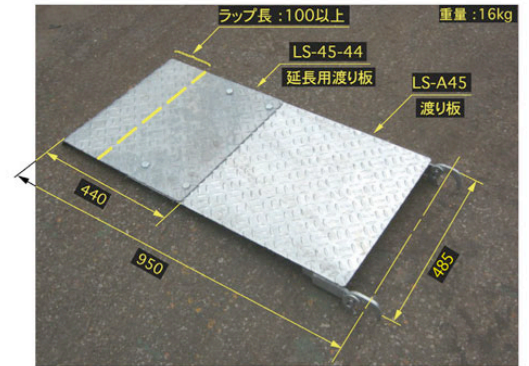
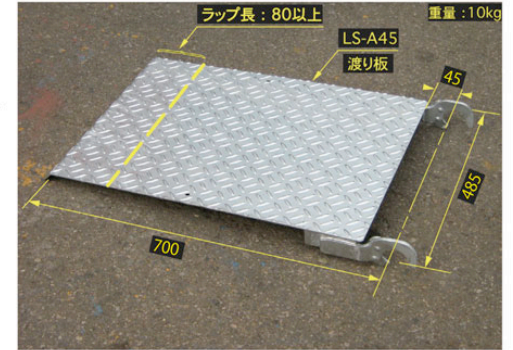
外部躯体工事 / 仕上用足場及び最上階先行養生。

▶特長

1. 通路巾が広く(900サイズ)作業性に優れています。
2. ガイド式なので盛り替え時に風の影響が少なく済みませす。
3. 地上又は枠組足場上からの自立架設が出来ます。
4. 従来の枠組足場を設置する場合と比較して、早期に外構工事に着手出来る為、工期短縮が見込めます。
5. 足場フレームは枠組用プレス材と鋼製布板の組み合わせにより躯体に合わせて取り付け出来ます。
6. 一般仮設材(布板・単管等)を併用するので低コストでユニット化出来ます。
7. 足場フレームの主材はφ48.6単管で出来ており、伸縮ブラケット等仮設材を追加設置出来ます。
8. 荷重支持ブラケットとの取付けは単管クランプを使用する為、足場全体を上下方向に調整出来ます。
9. 曲面の躯体形状にも対応出来ます。
10. 荷重支持ブラケットは、PC・S・SRC・RC造のどの躯体形状にも対応出来ます。
11. S造の外壁工事用としても使用出来ます。
12. 昇降を容易にするため昇降階段も設置出来ます。
13. コラム柱外部等(S造・PC)の溶接作業足場としても使用出来ます。

「渡り板」LS-A45

建枠にも使用出来ます。



「コーナー用渡り板」LS-A80



着工時  
提案商品

構台・山留覆工  
関連商品

基礎工事  
関連商品

鉄骨建方  
関連商品

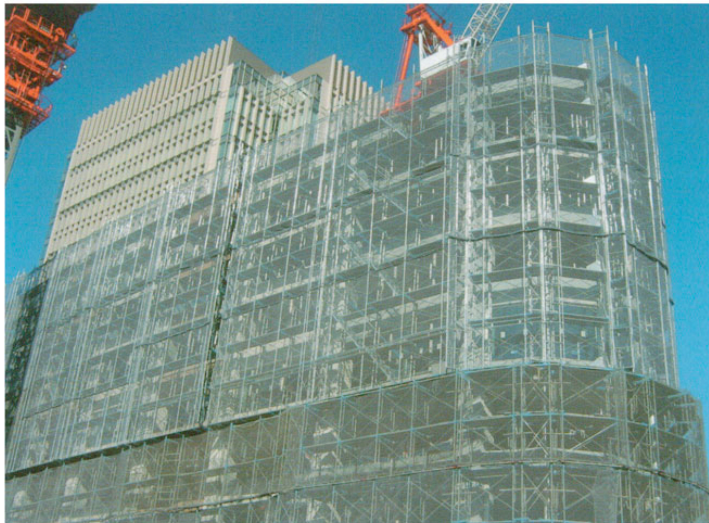
躯体工事  
関連商品

仕上工事  
関連商品

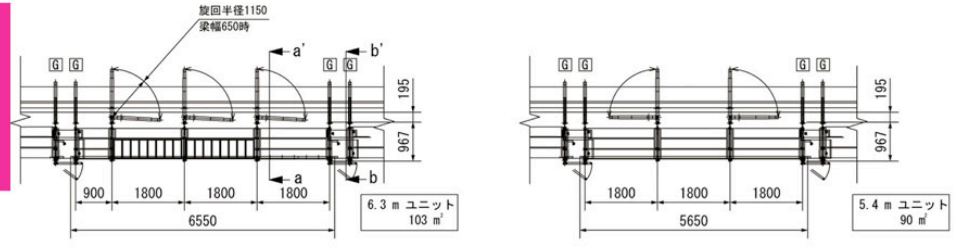


SAFETY CONSTRUCTION EQUIPMENTS

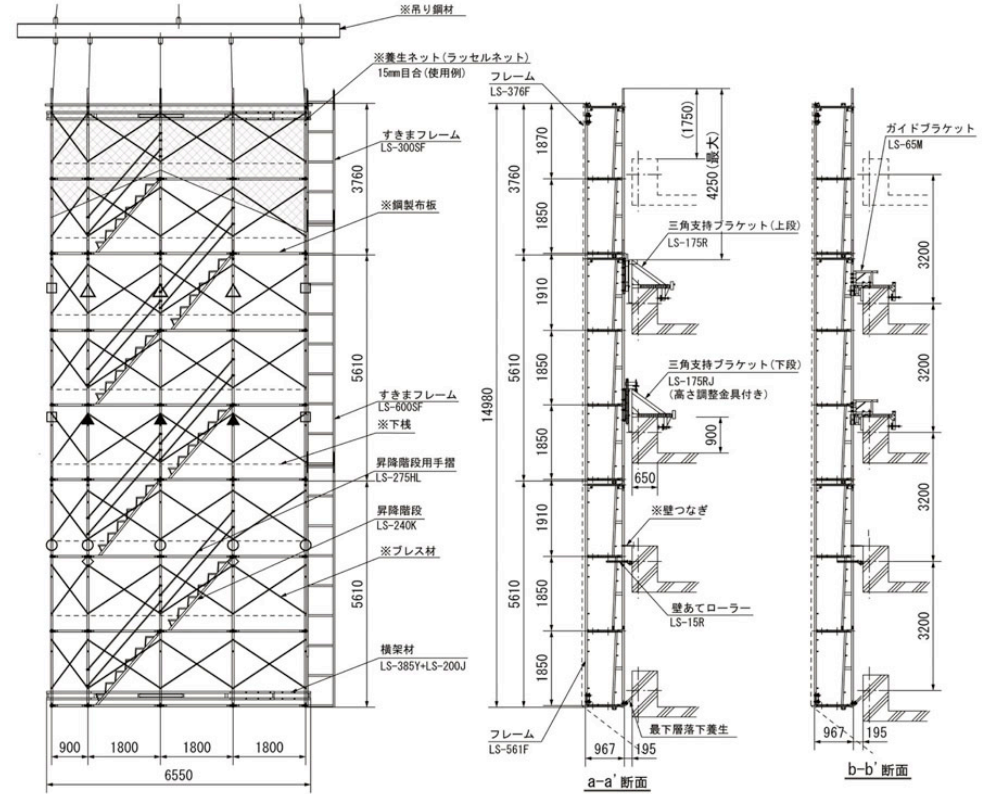
LS 連層足場「ハイ・リフトステージ」  
フレームタイプ



開口部階段手摺  
LS-90HL



<凡例> ◁ : 三角支持ブラケット LS-175R, LS-175RJ  
 □ : ガイドブラケット LS-65M



- <凡例>
- △・・・ 三角支持ブラケット LS-175R
  - ▲・・・ 三角支持ブラケット LS-175RJ
  - ・・・ ガイドブラケット LS-65M
  - ・・・ ※壁つなぎ
  - ◇・・・ 壁あてローラー LS-15R

※印は現場対応品

足場ユニット重量

	足場ユニット 巾 6.3m × 縦 14.98m	足場ユニット 巾 5.4m × 縦 14.98m
ユニット本体重量	2338kg	1948kg
三角支持ブラケット 上段 @58kg 下段 @65kg	(58+65) × 3=369kg	(58+65) × 2=246kg
ガイドブラケット @21kg	21 × 2 × 2=84kg	21 × 2 × 2=84kg
合計	2860kg	2278kg

着工時  
 横台・山留・覆工  
 基礎工事  
 鉄骨建方  
 躯体工事  
 仕上工事



SAFETY CONSTRUCTION EQUIPMENTS

# LS 連層足場「ハイ・リフトステージ」 フレームタイプ



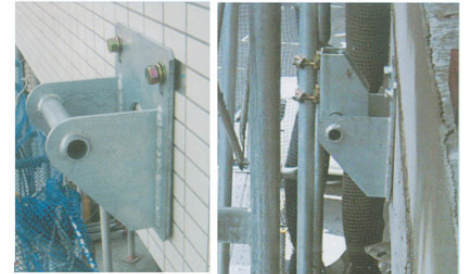
すきまフレーム  
LS-600SF・LS300SF



壁かけブラケット  
LS-14F・LS-32A



妻手摺  
LS-78N



三角ブラケット  
LS-175



着工時  
提案商品

構台・山留覆工  
関連商品

基礎工事  
関連商品

鉄骨建方  
関連商品

躯体工事  
関連商品

仕上工事  
関連商品