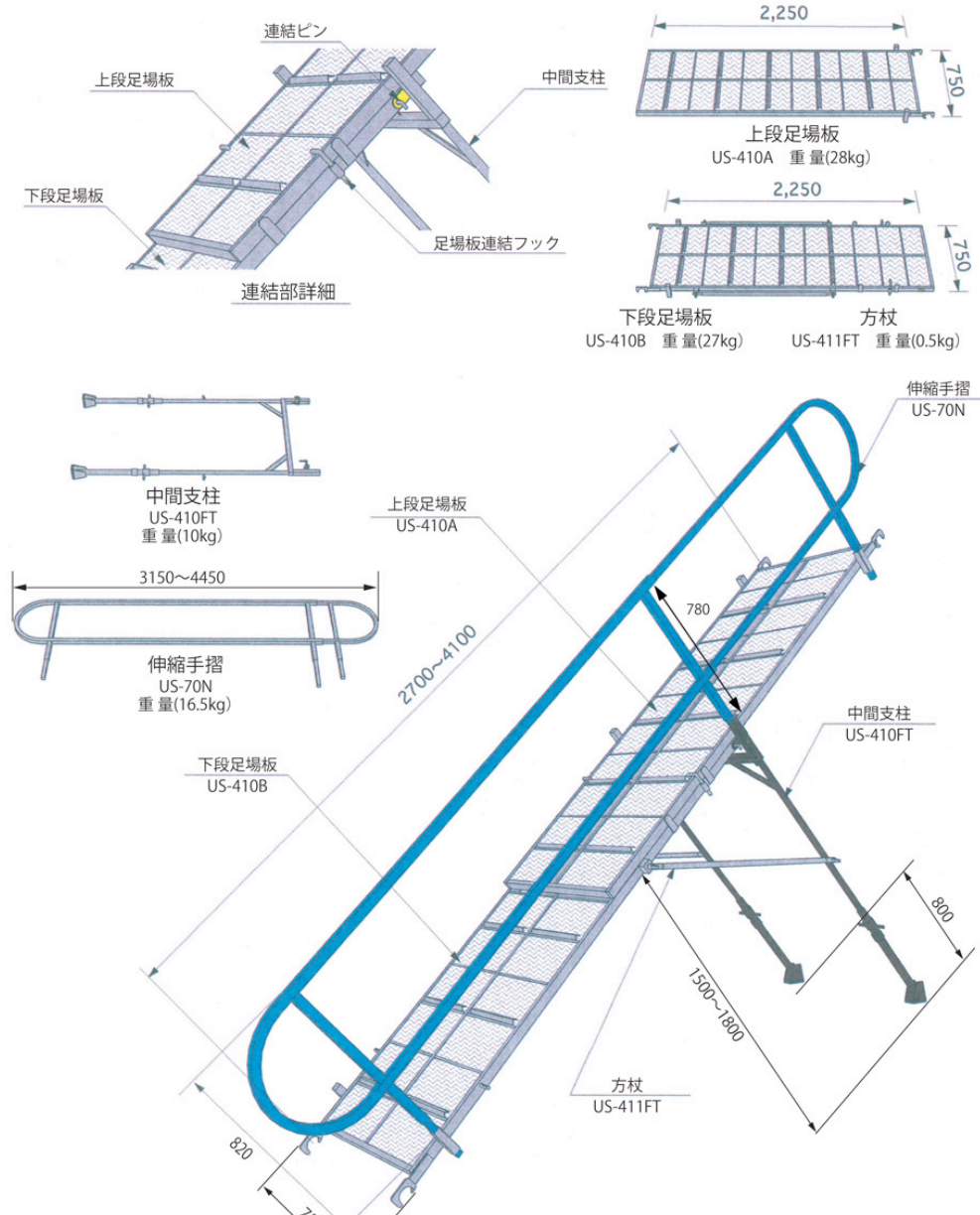


SAFETY CONSTRUCTION EQUIPMENTS

# US 鋼製階段裏足場「アンダーステージ」 US-410

許容荷重:110kg

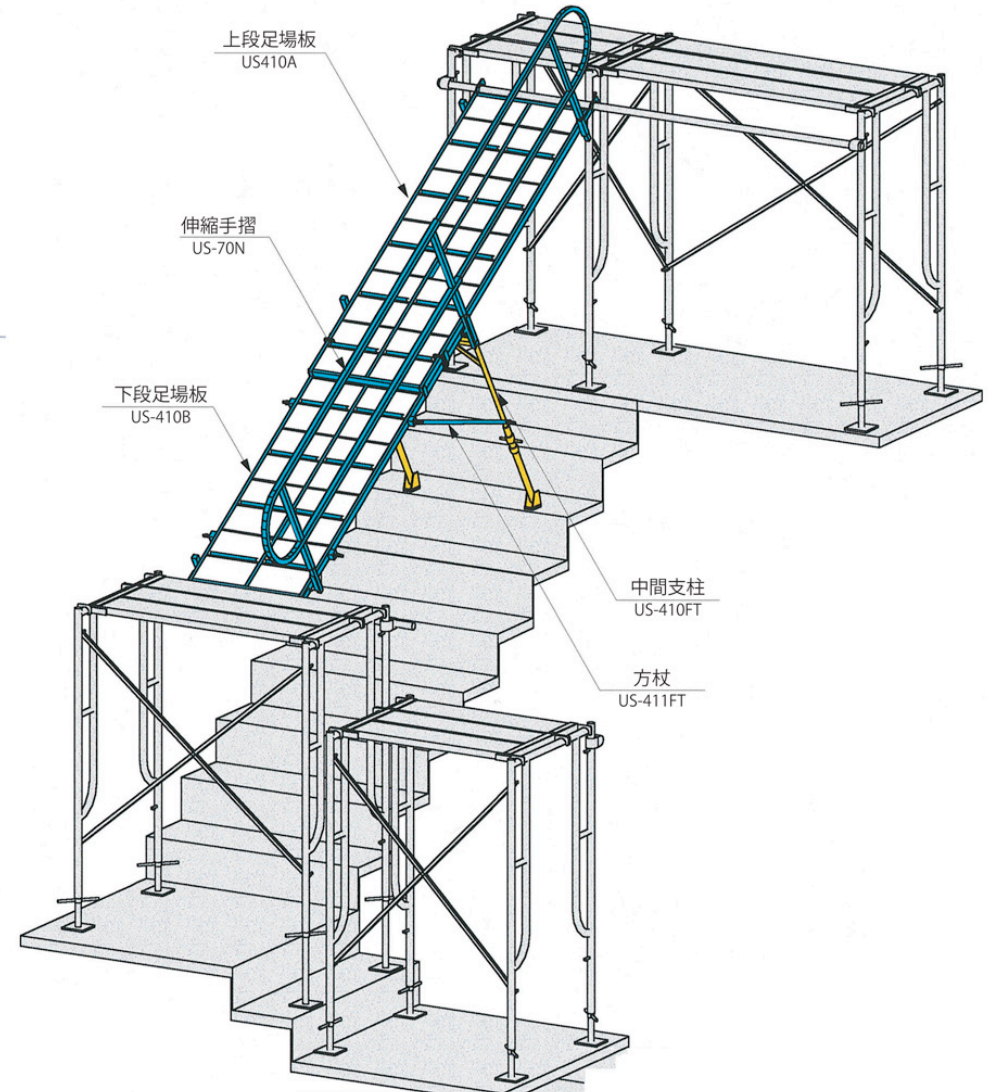


### ▶用途

階段周りの仕上げ作業時に使用する組立式仮設足場。

### ▶特長

1. 上段足場と下段足場を重ねて中間支柱で支えています。
2. 部材が少なく架設、解体が容易です。
3. 作業足場板には滑り止めが付いており、足場板の両側には手摺を設置する事も出来るので転落事故を防ぎます。
4. 踊り場に枠組足場を設置し、階段の長さに合わせて組立設置できます。



着工時  
提案商品

構台・山留覆工  
関連商品

基礎工事  
関連商品

鉄骨建方  
関連商品

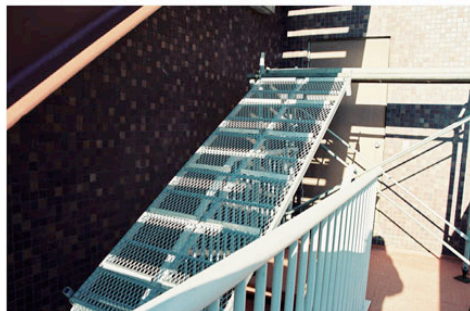
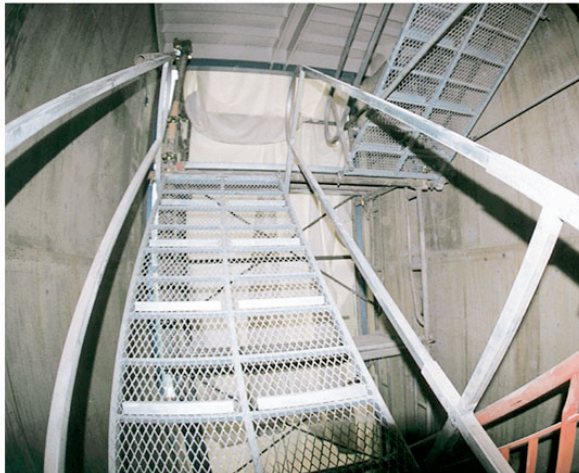
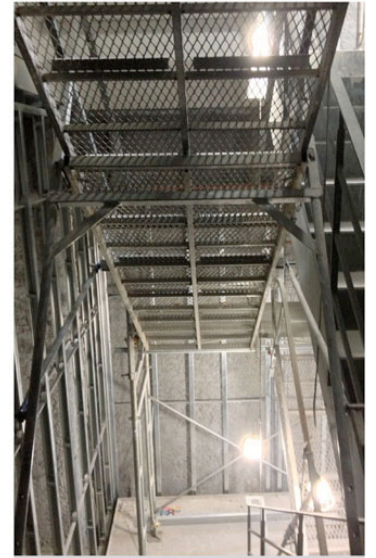
躯体工事  
関連商品

仕上工事  
関連商品



SAFETY CONSTRUCTION EQUIPMENTS

# US 鋼製階段裏足場 「アンダーステージ」 US-410



着工時  
提案商品

構台・山留・覆工  
関連商品

基礎工事  
関連商品

鉄骨建方  
関連商品

躯体工事  
関連商品

仕上工事  
関連商品